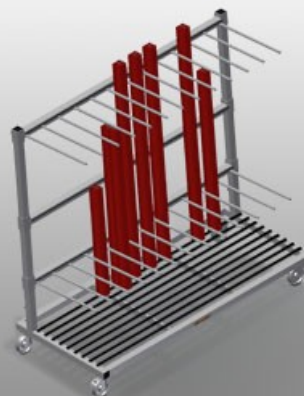




### **PWS1800**

Wózki do transportu profili



Wózek profilowy do pionowego przechowywania i transportu profili aluminiowych

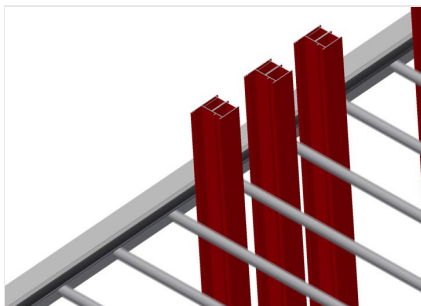
- Stabilna konstrukcja stalowa
- Idealne do transportu i ergonomicznego przechowywania dociętych profili
- Pionowy transport profili
- Pojemność 12 - 60 profili
- Przegrody przestawiane pionowo
- Dolna podstawa wykonana z gumowych listew profilowych
- Wózek z przegrodami zabezpieczonymi otuliną gumową
- Tylne podpory pokryte listwami gumowymi
- Cztery kółka zwrotne, z czego dwa z blokadą

#### **Opcja**

- Dodatkowy rozdzielnik z przegrodami z regulowaną wysokością z osłoną z tworzywa sztucznego



### Wózek do transportu profilu PWS 1800



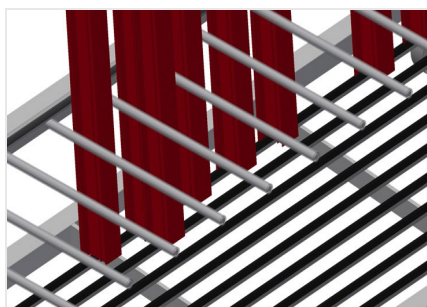
### Wózek z przegrodami pokrytymi warstwą osłoną z tworzywa sztucznego

Wózek z przegrodami z regulacją wysokości. Wszystkie powierzchnie robocze pokryte są antypoślizgową warstwą PCW, co pozwala uniknąć uszkodzenia powierzchni przy przechowywaniu.



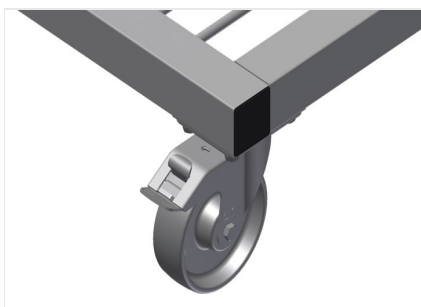
### Podpory pokryte profilem gumowym

Podpory listwowe z rolkami pokrytymi gumą, które chronią profil przed uszkodzeniami.



### Podstawa pokryta profilem gumowym

Powierzchnia robocza z listwą gumową, chroni profil przed uszkodzeniami.



### Rolki zwrotne

Cztery rolki zwrotne, w tym dwie z blokadą zapewniają znaczną ruchomość i łatwą, bezpieczną obsługę.



### Dodatkowy wózek z przegrodami do PWS 1800

Dodatkowy wózek z przegrodami z regulowaną wysokością i osłoną z tworzywa sztucznego.



- Długość 1880 mm
- Szerokość 800 mm
- Wysokość 1700 mm
- Dwie przegrody
- Dwanaście przegród
- Średnica kółek 125 mm
- Szerokość przegrody 120 mm
- Głębokość przegrody 540 mm
- Wysokość przegród 1500 mm
- Masa 105 kg
- Nośność 350 kg