



360°

MAGAZÍN FIRMY ELUMATEC AG | VYDANIE 10 | 1-2020



**KUS SRDCA | BELGICKÝ LÍDER TRHU RENSON BUDUJE
FABRIKU BUDÚCNOSTI – O NAŠOM SBZ 628.**

EDITORIÁL



Frank R. Keller
Predseda predstavenstva elumatec a.s.

Milí zákazníci, obchodní partneri a priatelia skupiny elumatec,

Vždy sme nadšení z inovatívnej sily, s ktorou naši zákazníci rozvíjajú vynikajúce trhové pozície. Obzvlášť nás teší, keď sme ako elumatec schopní významne prispieť k tomuto úspechu. Osobitný príklad toho možno nájsť v našom sprievodnom príbehu: Belgická rodinná spoločnosť Renson využíva naše centrum obrábania tyčí SBZ 628 ako ústredný prvok pre novú, priekopnícku výrobu.

Hlavný podiel na tomto úspechu majú naše riešenia elusoft pre automatizované spracovanie a efektívnejšie operácie vo výrobe. V tomto čísle sa zameriavame na nášho vývojára softvéru a ukážeme ďalší príklad z praxe v tejto oblasti: V kovoobrábacej spoločnosti PFEIFFER vo Frittlingene zabezpečujú maximálnu flexibilitu tri centrá na spracovanie tyčí SBZ 151. Poskytneme vám tiež pohľad na vývoj nástrojov pre elumatec a pohľad na Fensterbau Frontale 2020.

Náš časopis vás tiež víta v revidovanom dizajne, ktorý zdôrazňuje našu pridruženosť so skupinou Voilàp. Ako vidíte, okolo elumatec sa toho veľa deje. Viac sa o tom môžete dozvedieť z rozhovoru, ktorý so mnou viedla redakčná skupina. Veľa zábavy pri tomto vydaní vám praje

Váš Frank R. Keller

04 TITULNÁ TÉMA

Fabrika budúcnosti
Centrum obrábania tyčí SBZ 628 je srdcom novej výroby belgickej špičkovej spoločnosti Renson.

13 TRHY

Okolo sveta
Medzi hlavné udalosti nášho veľtrhu v roku 2019 patria vystúpenia vo Francúzsku, Číne, Dubaji, Kanade a v USA.

18 V ZÁKULISÍ

Duch zakladateľov, pulz budúcnosti
Dcérska spoločnosť elumatec elusoft kombinuje strojové know-how s možnosťami digitálneho sveta.

08 INTERVIEW

„Sme a zostávame číslom 1“
Nový predseda predstavenstva Frank R. Keller hovorí v interview o prvej medzibilancii.

14 VELTRHY

Vystúpenie na veľtrhu v XXL-formáte
SBZ 628 XXL bude v roku 2020 jednou z hviezd veľtrhu okien Frontale – predstavujeme všetky najdôležitejšie udalosti.

20

Tiráž

10 PRÍBEHY ÚSPECHU

Trio pre flexibilnú produkciu
V švábskej spoločnosti PFEIFFER Metalltechnologie sú v prevádzke hneď tri SBZ 151.

16 TIPY A TRIKY

Pocit ako na pile
Správny nástroj šetrí energiu a čas: sledujeme, ako vzniká prototyp.

OBSAH



50.000 štvorcových metrov produkcie

Preklenutie priepasti medzi inováciami a výrobou: Belgická spoločnosť Renson, líder na trhu v oblasti vysokokvalitných strešných krytín, začína budúcnosť s novým závozom. Jadrom výroby je naše obrábacie centrum tyčí SBZ 628 ► s. 4–7





FABRIKA BUDÚCNOSTI

Srdcom novej výroby Renson je obrábacie centrum tyčí elumatec SBZ 628 XL

Pokiaľ ide o zastrešenie terasy, prístrešky, fasády alebo záhradné prvky, belgická rodinná spoločnosť Renson sa nebojí konkurentov. Z tohto dôvodu plánuje úplne nové výrobné zariadenie vzdialené desať kilometrov od sídla spoločnosti. Kľúčové miesto v tom zohráva obrábacie centrum tyčí SBZ 628 XL: „S produktom elumatec zmenšujeme priepasť medzi inováciami a výrobou,“ hovorí Pierre Balcaen, ktorý je zodpovedný za digitalizáciu nového závodu v Rensone.

Tovareň budúcnosti by mala byť uvedená do prevádzky v septembri 2020 v priemyselnom areáli „De Prijkels“ v Kruisem, ktorý sa nachádza pozdĺž diaľnice E17. Je to ako sídlo spoločnosti Renson vo Waregem, ktoré sa nachádza v belgickej provincii Západné Flámsko. Waregem je celonárodne známy pre svoj hipodrómy, kde sa každoročne organizujú prekážkové preteky „Koerse Waregem“. Pierre Balcaen je zodpovedný za zabezpečenie prekonania všetkých prekážok pri výstavbe nového Centra zážitkov v prírode – fabriky budúcnosti. Spoločnosť plánuje postaviť na zelenej lúke trojposchodovú budovu s celkovou výrobnou plochou 50 000 metrov štvorcových.

Ale to nie je všetko. Súčasťou celého projektu je aj nová IT infraštruktúra a nové stroje. Pierre Balcaen popisuje potrebu konať: „Renson je z hľadiska výrokov veľmi inovatívna spoločnosť. Na druhej strane, vo výrobe musíme doháňať, aby sme ešte viac skrátili náš čas na uvedenie na trh.“ Z tohto dôvodu Renson prechádza na modernú komunikačnú architektúru SAP S/4HANA, SAP EWM s vlastným vytvoreným vlastným MES (Manufacturing Execution System) na platforme SAP Mii (+ PCo). „Stroje musia byť schopné integrovať sa do týchto nových procesov,“ hovorí

Pierre Balcaen: „To znamená, že musia do výroby prinešť automatizáciu, prepojitelnosť a transparentnosť.“

Tri SBZ 628 pre efektívne spracovanie profilu

Pri hľadaní strojov pre novú výrobu tím Renson našiel v elumatec to, čo hľadal. Do roku 2023 zaistia efektívne spracovanie profilov tri identické SBZ 628 vo Waregem. Prvý SBZ je už na mieste, v sídle firmy Renson. Nastavenie bolo dokončené do jedného týždňa. Teraz sa SBZ 628 pripravuje na svoje poslanie. Prečo si Renson vybral stroj elumatec? Pohľad na súčasnú výrobu ukazuje, že: Renson pracuje s klasickými pílamí a frézami. Na výrobu je potrebných niekoľko krokov. Najskôr sa obrobok reže, potom prechádza do frézy a potom pokračuje v lakovní. „Je to ťažkopádne, a preto nový závod funguje podľa profilových skupín. Môžeme nakonfigurovať SBZ 628 raz a potom spracovať štyri až šesť z týchto skupín naraz, čo bolo rozhodujúcim faktorom,“ vysvetľuje Pierre Balcaen. Renson vyrába individuálne, takže je ešte dôležitejšie čo najviac využívať stroje. SBZ 628 je pripojený k infraštruktúre Renson SAP pomocou softvéru eluCad od spoločnosti elusoft. Používa sa tiež nový softvérový balík eluCloud na monitorovanie a analýzu údajov o stroji. „Cieľom je zhromažďovať údaje v reálnom čase a pre-

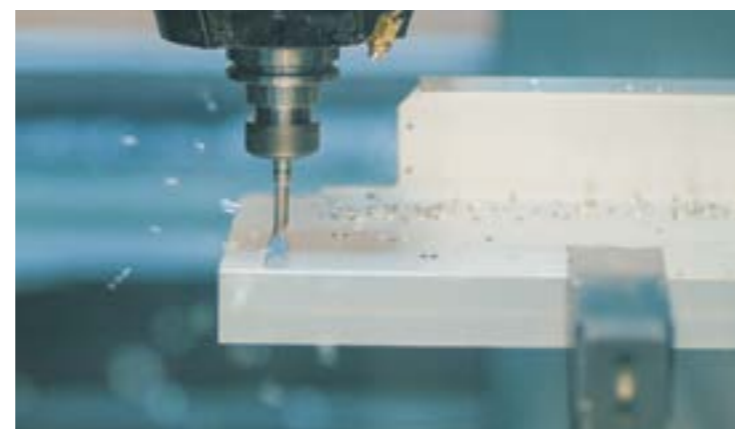
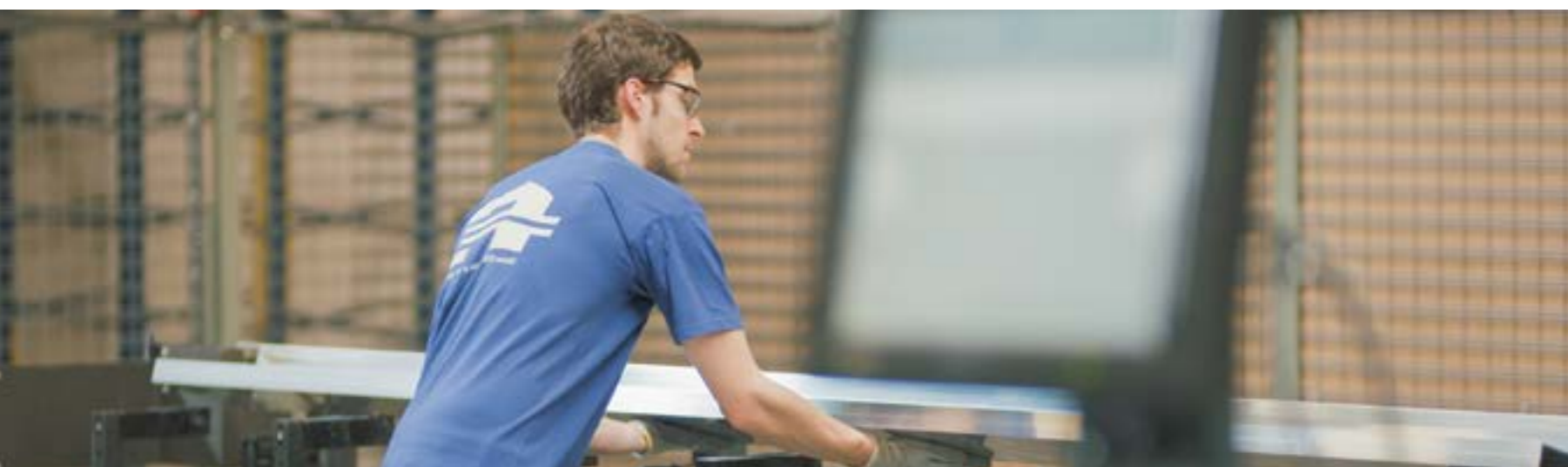
Sídlo firmy Renson vo Waregem: Na tradíciách založená spoločnosť generuje ročný obrat vyše 220 miliónov eur.



Creating healthy spaces

Viac o firme Renson nájdete na: www.renson-outdoor.com





Priekopnícke koncepcie pohodlnej vnútornej a vonkajšej klímy predstaví spoločnosť Renson vo svojom sídle – a v budúcnosti aj v novom stredisku zážitkových skúseností v prírode. Cieľom je ponúknuť zákazníkovi individuálny celkový balík, a to aj v spolupráci s inými poskytovateľmi.

nášať ich do systému pomocou rozhrania API v reálnom čase,” vysvetľuje Stefan Huster. Manažér vývoja softvéru v spoločnosti elusoft pomáha tímu Renson dokonale nakonfigurovať SBZ 628 pre ich konkrétne potreby. Začína analýzou rozhraní a končí plne automatizovaným spracovaním dielcov počas prevádzky. Pritom eluCloud analyzuje relevantné parametre, ako je stav stroja a opotrebenie. Ako dlho trvá spracovanie objednávky SBZ 628? EluCloud má odpoveď. Softvér využíva analýzu stavu na zistenie potenciálu na optimalizáciu výroby.

Digitalizácia pomocou eluCad a eluCloud

Toto by malo byť v novom závode do značnej miery automatizované. „Použitie technologického priekopníka SBZ 628 je pre firmu Renson obzvlášť dôležité,” hovorí Pierre Balcaen, „pretože všetky systémy sa vyrábajú ako jednotlivé kusy.“ Napríklad v prípade Camargue, zastrešenia terasy rotujúcimi lamelami, existuje viac ako 300 možností, z ktorých si zákazník môže vybrať. Na základe jeho konfigurácie sa v budúcnosti vytvorí trojrozmerný model. Ak zákazník zadá objednávku, údaje o jednotlivých dieloch sa zašlú do výroby.

Tieto údaje umožňujú plne automatizované spracovanie prostredníctvom eluCad. Ak pridáte možnosti produktu eluCloud a prostredia SAP, ktoré určujú materiálové náklady a kontrolujú predajný proces, obraz sieťovej a do značnej miery automatizovanej továrne budúcnosti bude veľmi jasný.

V čase nášho rozhovoru sa tím Renson stále učil a testoval nové profily na SBZ 628. V júni 2020 bude do novej budovy implementovaný druhý stroj, oznamuje Pierre Balcaen – „ako presná kópia prvého stroja“. Zaručuje to plynulý pohyb, pretože obidva stroje sú prevádzkované s presne rovnakou konfiguráciou. Keď sa začatie novej výroby začne v septembri 2020, spolupráca spoločnosti Renson so spoločnosťou elumatec sa ani zďaleka neskončí.

„Usilujeme sa o dlhodobé partnerstvo,” hovorí Pierre Balcaen. Prepojenie strojov otvorí nové možnosti, aj so zreteľom na internet vecí a priemyslu 4.0. Pierre Balcaen si preto je istý: „Spolu s elumatecom ideme do budúcnosti. ■

**„Ideme spolu
s elumatecom
do budúcnosti.“**

VYTVÁRAJTE ZDRAVÉ PRIESTORY

Ochrana pred slnkom, inteligentné vetranie, inteligentný život integrovaný do fasády: belgická rodinná spoločnosť Renson sa vyvinula na úroveň globálneho trendového vývojára, ktorý realizuje svoj cieľ „vytvárať zdravé priestory“ vo viac ako 80 krajinách – s individuálnymi riešeniami v oblasti vetrania, ochrany pred slnkom a „Outdoor Living“. Spoločnosť založená v roku 1909, predstavuje špičkový dizajn a inovácie. 10 percent zamestnancov pracuje vo výskume a vývoji.

Rýchlo rastúca skupina Renson, ktorá zamestnáva spolu 1 200 ľudí, svojimi výrobkami zaisťuje zdravý a vysoký komfort bývania, od teploty vzduchu v miestnosti cez teploty v miestnosti až po bývanie vonku. Sortiment spoločnosti Renson zahŕňa vetracie systémy, textilnú ochranu pred slnkom a hliníkové markízy, krytiny na terasy, prístrešky, obklady a záhradné prvky.

Zameranie sa na SBZ 628: Centrum obrábania tyčí prechádza niekoľkými pracovnými krokmi a stáva sa tak ústredným prvkom v novom stredisku Outdoor Experience Center (obrázok nižšie).

„SME A ZOSTÁVAME ČÍSLOM 1“

Interview s Frankom R. Kellerom, predsedom predstavenstva firmy elumatec a.s.

Frank R. Keller je generálnym riaditeľom spoločnosti elumatec a.s. od júna 2019. V 360° interview manažér vypracúva prvé priebežné hodnotenie produktov, procesov a projektov. Vyškolený technický navrhovateľ a elektrotechnik získal vysokú úroveň odbornosti v rôznych funkciách vrcholového manažmentu doma i v zahraničí. V spoločnosti elumatec sa snaží o konkrétne zlepšenia. Pritom dôsledne poukazuje na cestu vpred: „Našou požiadavkou musí byť jednotkou na trhu – dnes aj v budúcnosti.“



Pán Keller, vo svojom úvodnom prejave ste elumatec označili za silnú značku, ktorá má pred sebou veľkú budúcnosť. Aká je vaša stratégia pre zabezpečenie tejto budúcnosti?

elumatec si skutočne získal jedinečné postavenie na trhu. Tešíme sa z vysokej úrovne dôvery zákazníkov na základe našej histórie a osobných vzťahov. Pri rozhovoroch so zákazníkmi sa vždy ubezpečujem, že sa stotožňujú s našimi výrobkami a majú s nimi emocio-

nálny vzťah. Sú našimi partnermi. Musíme to využiť, ak chceme, aby bol elumatec v dobrej kondícii aj do budúcnosti.

V dobrej kondícii pre budúcnosť, to znie ako rozsiahle programy.

Áno, tieto programy sú pre nás v skutočnosti nepretržitým procesom. Tentoraz je to však skutočne intenzívne. V najbližších rokoch to povedie k posilneniu

„Vidím sa ako člen tímu.“

elumatec vo všetkých oblastiach. Vo výrobkoch, vo vnútorných procesoch a vo svetovom vnímaní zvonka. Najprv sme si pre svoju výrobu predpísali fitness program. Zjednodušíme a zrýchlime pracovný tok. Do konca roku 2020 urobíme výrazný skok z hľadiska efektívnosti a kvality. Zároveň pracujeme samozrejme na našich výrobkoch vo všetkých segmentoch, aby sme boli aj naďalej lídrami v inováciách. Čelíme priekopníckemu softvérovému projektu: Voilap Group predstaví SAP HANA, systém, s ktorým budeme optimálne podporovať naše obchodné procesy. Uvedenie elumatecu na trh sa začne v roku 2020. Celkovo vidím technologický rozvoj a digitalizáciu ako príležitosť, aby sme sa od konkurencie odlíšili. A ja som veľmi optimistický: Uspějeme tým, že budeme pokračovať v uskutočňovaní zmien v spoločnosti ako podľa programov.

Je to vôbec potrebné? elumatec je lídrom na svetovom trhu v mnohých oblastiach.

Keď sa pozriem na našu sériu 6, treba povedať, že staviame stroje, ktoré sú v popredí. Dodávame vysokú kvalitu, ktorá má svoju cenu. Táto cena je opodstatnená našim celkovým balíkom: špičkové produkty, najlepšie služby, rýchle dodanie náhradných dielov a digitálna pridaná hodnota prostredníctvom softvéru. To všetko je udržateľné, iba ak sa neustále prispôbujete zlepšeniam, ktoré našim zákazníkom ponúkajú skutočnú pridanú hodnotu.

Keď už hovoríme o softvéri. Akú úlohu hrá elusoft v stratégii pre budúcnosť?

Kľúčový, najmä v spolupráci s vývojármi softvéru v spoločnosti elumatec. Vďaka softvéru elusoft a softvéru eluCad sme v digitálnom poli veľmi dobre umiestnení. A nový systém eluCloud pomáha zákazníkom merať a kontrolovať účinnosť svojich strojov elumatec od prvého dňa. Skupina produktov eluCloud poskytuje našim zákazníkom výkonný nástroj. Zákazníci požadujú, aby boli objednávky spracované rýchlo, presne vypočítané a dodržané termíny. eluCloud umožňuje rýchle rozpoznanie odchýlok od požadovaného výrobného procesu a pomáha pri štruktúrovanom odstraňo-

vaní problémov a analýze chýb. Túto výhodu budeme na trhu komunikovať ešte silnejšie.

Ako vidíte elumatec v medzinárodnom meradle?

Aj tu hľadíme do budúcnosti. elumatec už generuje 80 percent objemu predaja v zahraničí. To predstavuje základný kameň pre úspešné podnikanie. Plánujeme tiež ešte expandovať: v roku 2020 vybudujeme v Španielsku novú spoločnosť. V Mexiku je tiež pilotný projekt, v ktorom spolu s Voilap budujeme oblasť zdieľaných služieb. Cieľom je spoločne dosiahnuť synergie v rámci skupiny. Pretože týmto získavame obrovskú súčinnosť.

Ako už bolo povedané, elumatec je posilnený aj novým predstavenstvom.

Vidím sa ako člen tímu. Mojou úlohou je vytvárať tie najlepšie podmienky pre našich zamestnancov, ktorí pracujú pre firmu každý deň s vášňou a angažovaním. Aby sme žili svojou vlastnou zodpovednosťou, užívali si našu prácu spoločne, a tým inšpirovali našich zákazníkov. Počas svojej profesionálnej kariéry som veľa cestoval a veľa času som strávil v zahraničí. Táto konštalácia sa ukazuje ako jasná výhoda. Poznám nemecký aj medzinárodný pohľad, a preto môžem dávať dôležité impulzy.

Chceli by ste urobiť záverečné vyhlásenie?

Najprv by som chcel zdôrazniť, že sa v elumatecu cítim veľmi dobre a že každý deň mi prináša uspokojenie a radosť tým, že som spoločnosť posunul dopredu. Niekedy žartom hovorím: „Toto bude moje majstrovské dielo.“ Dlhो sme boli medzinárodne úspešnou spoločnosťou, ale vždy je potrebné sa zamerať na nové trhy a nové technológie. Tieto skvelé príležitosti môžeme využiť vďaka nášmu silnému partnerovi, skupine Voilap, ktorá je významným prínosom pre našich zákazníkov a zamestnancov. Vždy sme boli číslo jedna a aj teraz sme číslo jedna. To je a zostáva náš nárok. Naši zákazníci to vidia rovnako. elumatec je v priemysle jednoducho meradlom. Stojím si za tým a som odhodlaný a za to s plnou silou aj naďalej angažovať. ■



SBZ 151: TRIO PRE FLEXIBILNÚ PRODUKCIU

Vo švábskej spoločnosti PFEIFFER sa používajú hneď tri stroje SBZ 151

Švábska stredne veľká spoločnosť PFEIFFER Metalltechnologie je technologickým lídrom v spracovaní hliníkových profilov. Pre hospodársku súťaž sú pre rodinný podnik rozhodujúce produktivita, miera chybovosti a dodacie lehoty. Spoločnosť sa preto pri výrobe komponentov spolieha na tyčové obrábacie centrá (SBZ), automatické píly a dvojité pokosové píly od spoločnosti elumatec. Pozreli sme sa na to, ako tyčové obrábacie centrá vo firme PFEIFFER zabezpečujú vyššiu efektívnosť.

Podnikanie: Rodinný podnik vo Frittlingene

Frittlingen je idylické mestečko s 2 190 obyvateľmi, na úpätí Švábskej jury. Medzi Rottweilom a Tuttlingenom sa nachádza sídlo spoločnosti na spracovanie kovov PFEIFFER. S viac ako 100 zamestnancami je PFEIFFER najväčším zamestnávateľom vo Frittlingene. Spoločnosť založil v roku 1977 Gerhard Pfeiffer a od roku 2013 jeho synovia Reiner a Robert Pfeiffer prevádzkujú spoločnosť na ploche približne 8 000 m² ako rovnocenní partneri a konatelia.

Vedúce postavenie v technológii a výroba veľkých sérií

Spoločnosť PFEIFFER potvrdzuje svoju pozíciu technologického lídra na trhu, najmä prostredníctvom

„Pfeiffer Metal Engineering“ (PME). PFEIFFER pod tým rozumie optimalizáciu použitia materiálu, výber materiálu, návrh produktu a výrobné procesy pre strednú a veľkú sériovú výrobu. PFEIFFER tiež dosahuje vysokú úroveň vertikálnej integrácie prostredníctvom výroby

zostáv a komponentov. Je implementovaný od prototypu k sérii.

PFEIFFER má svoje odborné znalosti najmä v oblasti rezania a obrábania kovov, ako aj v oblasti zvráňania a povrchových techník, laserov a dierovania. Medzi jej zákazníkov patria spoločnosti z oblasti automobilovej

techniky, automobilového a strojárkeho priemyslu, elektrotechniky a energetiky a tieniacej techniky pred slnkom.

Požiadavka: rýchlosť a flexibilita

Švábska stredná trieda predstavuje kvalitu a technológiu na svetovej úrovni. PFEIFFER nie je výnimkou. Stroje používané v spoločnosti musia preto spĺňať najvyššie požiadavky, napríklad s ohľadom na stav objednávky. „Je nesmierne dôležité, aby sme boli schopní kedykoľvek reagovať na zvýšenie kapacity,“ hovorí Robert Pfeiffer. Dokonca aj veľké objednávky by museli byť realizované v krátkom čase a úplne podľa prání zákazníkov, niekedy viackrát súčasne.

Stroje, ktoré sa dajú rýchlo premeniť, sú tiež žiadané vo výrobe. Toto je jediný spôsob, ako zvládnuť rôzne pracovné kroky. Táto flexibilita má tiež zásadný význam pre základné kompetencie PME, kde je stredobodom optimalizácia pre sériovú výrobu.

„Zákazníci si nás vážia, pretože im poskytujeme optimálne riešenie pre každý malý a veľký problém a ponúkame perfektné služby,“ hovorí Robert Pfeiffer. PFEIFFER nechce iba vyrábať malé výklenkové množstvá. Podľa generálneho riaditeľa môže byť v čase globalizácie úspech spoločnosti dlhodobou zabezpečený iba strednou a veľkou výrobou. Predpokladom je a bola – okrem záväzku a know-how zamestnancov – aj inovačná sila.

„Inovácia má pre nás zásadný význam.“



Vysoké štandardy: spoločnosť PFEIFFER sa zaviazala k vedúcej pozícii v oblasti technológií.

Aby sa spoločnosť dokázala presadiť proti konkurencii, musí sa neustále rozvíjať. Platí to aj pre technické vybavenie pri obrábaní hliníka. „Potrebujeme tu stroje, ktoré kombinujú všetky pracovné kroky od prototypovania po sériovú výrobu a umožňujú nám obrovskú flexibilitu,“ zhŕňa Pfeiffer.

V nasadení: SBZ 151 – univerzálny a priestorovo úsporný špičkový model

PFEIFFER používa tri obrábacie centrá SBZ 151. „Päťosové centrum optimálne pokrýva široké spektrum pracovných krokov,“ hovorí Robert Pfeiffer. Vytvára podmienky, ktoré sú nevyhnutné pre flexibilné a efektívne spracovanie hliníkových profilov na PFEIFFER. SBZ 151 sa používa na obrábanie komponentov pre montážnu plochu podlahy pri konštrukcii vozidla. Patria sem diely pre Jaguar alebo profily na vetranie batožinového priestoru na autách od dcérskej spoločnosti Daimler EvoBus. „Použitím troch rovnakých strojov sa môžeme kedykoľvek prispôsobiť požiadavkám trhu,“ hovorí Pfeiffer.

V závislosti od operácie možno stroj spoločnosti PFEIFFER SBZ 151 rýchlo prebudovať. Iba jeden príklad: Pri použití dynamických servopohonov môže byť procesorová jednotka umiestnená rýchlosťou až 66 m / min. „Vyššia produktivita vyplýva z automatickej výmeny nástrojov,“ hovorí Pfeiffer. PFEIFFER získava ešte väčšiu efektívnosť pomocou softvéru eluCad od spoločnosti elusoft. Pri programovaní strojov sa stará o najväčšiu možnú flexibilitu, ľahké ovládanie a funkčnosť orientovanú na prax.

Lepšia kvalita, menšie podlahové plochy

Čo zvyšuje kvalitu: Na ochranu profilových povrchov sa na stacionárnom profile uskutočňujú operácie frézovania, vŕtania, rezania závitov a frézovania závitov, západiek a pílenia. Ďalšia dôležitá výhoda pre Pfeiffer: „Potrebujeme oveľa menej podlahovej plochy. Vďaka svojmu dizajnu je SBZ 151 úspornejšia ako naše staré stroje iných výrobcov – a má rovnaké možnosti spracovania.“

„Všetko dokonale zapadá: náš produkt sa zmestí do stroja a stroj sa zapasuje ku produktu,“ hovorí Robert Pfeiffer. Mimochodom, generálny riaditeľ vidí rovnaké výhody ako s SBZ 151 v pilách elumatec SA a SAS: Flexibilita a rýchle dodatočné vybavenie sú rozhodujúce. Existuje však aj menej technologický dôvod, prečo si spoločnosť so sídlom vo Frittlingene vybrala elumatec pri hľadaní vhodných strojov. „Pri spolupráci s inými spoločnosťami a dodávateľmi je pre nás veľmi dôležitá priestorová blízkosť, to je vlastne súčasťou našej filozofie,“ vysvetľuje Pfeiffer svoju voľbu. Spoločnosť už bola s elumatecom oboznámená. To znamená, že kvalita strojov sa rozšírila aj na PFEIFFER.

Priama a otvorená spolupráca

Okrem kvality zohráva pre firmu PFEIFFER dôležitú úlohu aj servis. Prestoje v dennej prevádzke by sa mali znížiť na minimum. Preto má dostupnosť stroja najvyššiu prioritu. „Elumatec nás kedykoľvek podporu-

Všetky informácie o softvéri eluCad od spoločnosti elusoft nájdete tu: www.elusoft.de



OKOLO SVETA

Hlavné udalosti trhu v roku 2019 vo Francúzsku, Číne, Dubaji, Kanade a USA

V roku 2019 sme preukázali svoju prítomnosť na celom svete. Na medzinárodných veľtrhoch sme sa zamerali na naše riešenia na mieru pre okenné, dverové, fasádne a hliníkové konštrukcie. Ale aj komunikácia s existujúcimi a novými zákazníkmi. Návštevníci medzinárodného obchodu využili naše individuálne obchodné veľtrhy v Paríži, Atlante, Toronte, Šanghaji a Dubaji.



Strojová hala vo firme PFEIFFER: elumatec sa stará o efektívnosť.

„Zvýšili sme svoju produktivitu o 30 percent.“

je prostredníctvom diaľkovej údržby s podporou existujúcich strojov,“ hovorí generálny riaditeľ. „Nikdy sme s našimi problémami nezostali sami. So strojom sme v podstate dostali produktivitu. Takže je to súvislý celkový koncept stroja, softvéru a prvotriednych služieb.“

Z pohľadu Roberta Pfeiffera sa spolupráca s elumatecom, ktorá existuje už približne osem rokov, ukázala ako absolútne úspešná: „Podpora poskytovaná administratívnymi pracovníkmi aj osobná podpo-

ra poskytovaná obchodným zástupcom sa vyznačujú nekomplikovanou a otvorenou spolupracou.“

Spolupráca medzi spoločnosťou PFEIFFER a spoločnosťou elumatec je príkladom toho, ako technologické znalosti a otvorená komunikácia vytvárajú trvalú pridanú hodnotu. „Podarilo sa nám zvýšiť našu produktivitu až o 30 percent. Podarilo sa nám znížiť mieru chybivosti o 10 až 15 percent a tiež sme dokázali výrazne skrátiť dodacie lehoty,“ hovorí Robert Pfeiffer. Vzhľadom na takéto zvýšenie efektívnosti má technologický líder najlepšie predpoklady na to, aby si v budúcnosti mohol udržať svoje silné postavenie na trhu. ■

Batimat: ziskové rozhovory so zákazníkmi

Náš stánok na stavebnom veľtrhu v Paríži ponúkol dostatok priestoru pre vysokovýkonné stroje a udržateľné diskusie so zákazníkmi. Obrábacie centrum tyčí SBZ 122 sa stretlo s obzvlášť veľkým záujmom a prilákal návštevníkov medzinárodného obchodu.

GlassBuild: Zobrazená prítomnosť v Atlante!

Dvere, sklo, okná a ich spracovanie boli ťažiskom aj pre GlassBuild. Tu sme dostali príležitosť získať pre nás nových zákazníkov. S úspechom! 25 percent obchodných návštevníkov nášho stánku boli potenciálnymi novými zákazníkmi elumatec.

CMTS: silné stroje, silné vzťahy

Veľtrh v Toronte sme využili na posilnenie vzťahov so zákazníkmi a predovšetkým na komplexné poradenstvo menším spoločnostiam. Zamerali sme sa na naše kompaktné obrábacie centrá tyčí.

FENESTRATION BAU Čína: Vytváranie sietí v Šanghaji

Takmer 150 nových a existujúcich zákazníkov prišlo k nám, aby sme sa dozvedeli viac o našich výkonných strojoch. Obzvlášť populárne bolo obrábacie centrum tyčí SBZ 630.

TechDays: Živé ukážky a softvérové novinky

Interná výstava v našej dcérskej spoločnosti v South Bend bola úplným úspechom: 150 návštevníkov z takmer 100 spoločností sa prišlo dozvedieť o inovatívnych riešeniach, ako je napríklad náš softvér eluCad.

Windows Doors & Facades: cez 6.300 odborných návštevníkov

Na veľtrhu v Dubaji boli produkty, ktoré sa objavili v oblasti stavebnej techniky. Úspešný výstup na veľtrhu – s množstvom otázok, predajov a objednávok. ■



Široký sortiment výrobkov prilákal návštevníkov medzinárodného obchodu na naše výstavné stánky.



Viac o PFEIFFER Metalltechnologie nájdete tu:
► www.pfeiffer-metalltechnologie.de

VYSTÚPENIE NA TRHU V XXL-FORMÁTE

Fensterbau Frontale 2020: Strojí obri a eluCloud

Od 18. do 21. marca 2020 predstaví 800 spoločností v Norimbergu inovácie a nápady v oblasti výstavby okien, dverí a fasád. Budeme tu tiež – s tromi výstavnými gigantmi, ďalšími najdôležitejšími produktmi a softvérovým riešením eluCloud.

Najväčší svetový priemyselný veľtrh, najväčšie dvojité pokosové píly, hodnotné riešenia: Na veľtrhu Fensterbau Frontale 2020 v Norimbergu predstavujeme širokú škálu individuálne prispôbitelných výrobkov, ktoré umožňujú efektívnu, pohodlnú a udržateľnú prácu – šité na mieru pre akúkoľvek výrobnú požiadavku alebo mieru veľkosti pre našich zákazníkov. V stánku elumatec majú návštevníci možnosť vidieť osem strojov. Predstavíme tiež softvérové riešenie eluCloud, ktoré zaznamenáva a analyzuje strojové údaje, čo znamená, že prevádzkové procesy je možné výrazne optimalizovať.

Prehľad našich troch výstavných gigantov:



**FENSTERBAU
FRONTALE**

Viac o Fensterbau Frontale nájdete tu:
► www.frontale.de

SBZ 628 XXL

Centrum obrábania tyčí SBZ 628 XXL: S lineárnym servopohonom, plne automatickým spracovaním zvyškov a až ôsmimi vretenami na frézovanie alebo vrtanie, ponúka najväčší model série 628 maximálnu flexibilitu. Pomocou plne automatického, bezpečného a rýchleho stroja sa obrobí a nareže široká škála hliníkových profilov. Vďaka inováciám, ako sú otočné uchopovače a ovládacie svorky, je práca jednoduchšia a ešte efektívnejšia.



SBZ 141

Centrum obrábania tyčí SBZ 141: Štyri osi umožňujú hospodárne obrábanie hliníkových a tenkostenných oceľových profilov. SBZ 141 sa vyznačuje krátkymi časmi výmeny nástrojov, optimálnymi obrábacími cyklami a rôznymi dĺžkami obrábania. Zvláštnosti: autonómny posuv upínačov a stabilné, ergonomické lôžko stroja. Vylepšená poloha zasunutia zaručuje ešte väčšie pohodlie pri práci. Posunutá 0-hrana uľahčuje vkladanie profilov.

DG 142 XL

Prekvapivý hosť vo Fensterbau Frontale: naša dvojité pokosová píla DG 142 XL. Veľká verzia DG 142 prichádza s technickými a optickými inováciami. V novom dizajne priťahuje užívateľsky príjemný stroj pozornosť, v praxi je presvedčivá vo väčšej reznej ploche. DG 142 XL je vybavená najmodernejšou bezpečnostnou technológiou a je voľiteľne dostupná s ďalším príslušenstvom, ako sú tlačiareň štítkov, digitálny displej, valčekové dopravníky a softvérové rozšírenia. Populárna dvojité pokosová píla v sektore PVC je ideálna na výrobu vo veľkých sériách s rezmi 90° a 45°.



Veľké a silné: ďalšie stroje na trhu

- Centrum spracovania tyčí SBZ 151 Edition 90: Najväčší 5-osový model preukázal svoju účinnosť okrem iného pri výstavbe kupoly Louvre Abu Dhabi. Jeho modulárna štruktúra umožňuje ponúkať rôzne dĺžky stroja. Pre zákazníkov elumatec to znamená: Vďaka optimálne rozloženej sieti dostupných dĺžok strojov ponúka elumatec maximálnu flexibilitu – dokonca aj v konkurenčnom prostredí.
- Obrábacie centrum SBZ 609: Vďaka silným funkciám, ako je uchopovanie vo vnútri profilu a funkcia zdvíhania, je naše najväčšie obrábacie centrum pre profily z PVC expertom na skrútkovanie výstuh.
- Centrum spracovania tyčí SBZ 122/75: Vo výhercovi nemeckej ceny za dizajn (German Design Award), najväčšom modeli série 122, sú operácie mimoriadne rýchle a presné. Flexibilný 5-osový stroj okrem toho šetrí 30 percent energie v porovnaní s predchádzajúcimi sériami.
- Centrum obrábania tyčí SBZ 122/70 Plus: výkonný všestranný stroj na výrobu okien a dverí, ktorý je vhodný najmä pre malé kovoobrábacie a stavebné firmy a dodávateľov s dvoma zmenami. Stroj s frézovacím motorom PowerTorque sa vyznačuje dynamikou, energetickou účinnosťou a inteligentnou riadiacou technológiou. Tu môžete očakávať špičkový výkon – a to s nízkou spotrebou energie.
- Dvojité pokosová píla DG 244: voľne prístupné podporné stoly a veľký priemer pilového listu robia tento efektívny stroj všestranným. Vysoký a široký profil je možné rezať aj bez príložiek.

Viac softvéru, viac služieb, viac komfortu

Inovatívne softvérové riešenia znižujú náklady, zaisťujú prevádzkovú pripravenosť a umožňujú flexibilitu. Systém eluCloud vyvinutý spoločnosťou elumatec v spolupráci so spoločnosťou elusoft poskytuje používateľovi údaje o stroji a výrobe v reálnom čase. Užívateľská prítelnosť je rovnako dôležitá ako možnosti optimalizácie pri prevádzke. Na veľtrhu poskytujeme informácie o procesoch digitálnej automatizácie, moduloch produktovej skupiny eluCloud a softvéri eluCad, čo uľahčuje programovanie obrábacích centier. Fensterbau Frontale sa zameriava aj na zákazníka a komplexné poradenstvo. Naš popredajný tím bude v Norimbergu tiež. ■

ZAMERANÉ NA PILOVÝ ZUB

Zákazkové nástroje pre stroje elumatec (1. časť)

Pretože naši predkovia z doby kamennej pracne vyrábali prvú sekeru, vieme, že ten správny nástroj nielen umožňuje lepšie výsledky, ale tiež šetrí čas a námahu. To platí najmä v časoch špičkových technológií a priemyslu 4.0.

Návšteva u výrobcu pílového listu

Pozrime sa do zákulisia vývoja nástrojov pre elumatec: To sa nemusí nevyhnutne nachádzať na mieste výroby v Mühlacker-Lomersheime. Príklad pílových listov: Aby sa vyvinul optimálny kotúč pre prototyp nového stroja na pílenie elumatec, nastavuje ho výrobca pílového listu. Tam testovacie pílové listy rezali hliníkové profily celé hodiny. Testuje sa veľa premenných: koľko zubov je optimálnych na spracovanie tvárnených zliatin? Ktorá geometria poskytuje najrýchlejší posuv a najlepší transport triesok?

Pozornému oku testera neuniknú žiadne detaily: ako rýchlo bol proces dokončený? Museli ste niečo urobiť dodatočne? Ktoré pílové kotúče sa osvedčili a ktoré z nich doslova vyhrzli zuby z materiálu?

Perfektný nástroj pre každú radu elumatec

„elumatec ponúka presne koordinované nástrojové riešenia v komplexnom bezproblémovom balení.“

„Každý stroj je iba taký dobrý ako nástroj, ktorý má priamy kontakt s obrobkom,“ vysvetľuje Michael Dehm, vedúci technického predaja spoločnosti elumatec. „Na nás ako lídra na svetovom trhu zákazníci právom kladú vysoké požiadavky na kvalitu a spoľahlivosť. Preto sme sa rozhodli včas ponúknuť našim strojom dokonale prispôsobené nástroje.“

Celú škálu nástrojov elumatec nájdete na www.elumatec.com/en/catalogs

Vývoj pílového listu je iba jedným z príkladov, ako opisuje Rutger Stuber: „Pri pílových listoch testy ukázali, že zvýšenie počtu zubov zo 110 na 120 výrazne zlepšuje výsledok rezania.“ Pracovník aplikačnej technológie hovorí: Zistili sme, že frézy s väčším uhlom brúsenia o 15° vytvorili viac miesta na triesky. To nám umožňuje dosiahnuť rýchlejší pohon, menšie opotrebenie a najčistejšie povrchy. Ručné dopracovanie už potom nie je potrebné. Pre našich zákazníkov to znamená úsporu času a lepšiu hospodárnosť.“

Kvalita z jedného zdroja

Nástroj vyrobený na mieru nám umožňuje pevné uloženie do držiaka nástroja, optimálny prenos sily a plynulý transport triesok. Odmena: presne prispôsobené povrchy a dlhá životnosť. Berthold Scherer z oddelenia aplikačných technológií konštatuje: „Naši zákazníci si môžu byť istí, že naše pílové kotúče, kotúčové frézy, frézy HS a frézy z tvrdokovu sú dokonale prispôsobené zliatinám materiálov vyrobeným z hliníka a účelu stroja.“ A pre iné materiály? „V prípade profilov z PVC máme k dispozícii širokú škálu optimalizovaných pílových listov, súprav kotúčových fréz, frézok HS, drážkovacích nožov, vrtákov pre kľúčkové olivy, teflónových fólií a frézok z tvrdokovu. Aj v špeciálnych prípadoch, ako je výroba vchodových dverí s oceľovou výstužou.“

Sortiment náradia elumatec dopĺňajú klieštiny, držiaky nástrojov a sprejové prostriedky na mazanie a chladenie. Myslelo sa aj na softvér: V obrábacích centrách s programom eluCam a kancelárskym softvérom eluCad sú už aplikačné údaje pre optimalizované nástroje integrované už zo závodu. Samozrejme, zdôrazňuje Osman Bütün z oblasti aplikačných technológií, produktové školenie sa podrobne venuje téme nástrojov.



Testovať, testovať, testovať – tajomstvo dokonalého prislušenstva.

Chceli by ste sa dozvedieť viac o nástrojoch? Neváhajte nás kontaktovať:

► Technický predaj
Rutger Stuber
rstuber@elumatec.com

Efektívnosť a servis sú triumfom

Ak sú stroj, nástroj, servis a podpora dodávané vo „všestrannom bezproblémovom balení“, nákupu a kontrole je tiež učinené zadosť. Jedna kompetentná kontaktná osoba predstavuje vyššiu bezpečnosť dodávky, lepšie využitie stroja a v konečnom dôsledku vynikajúci pomer ceny a výkonu. „Dlžime to našim zákazníkom a zároveň to je odmenené aj lojalitou zákazníkov,“ hovorí Michael Bührle, vedúci oddelenia popredajných služieb. „Umožnenie najlepšej kvality a produktivity je jednoducho súčasťou našej podnikovej filozofie.“ ■

Nasleduje druhá časť našej série: V nasledujúcom vydaní nášho 360° časopisu sa podrobne zameriame na frézovacie nástroje..

PROFESIONÁLI V PRÁCI

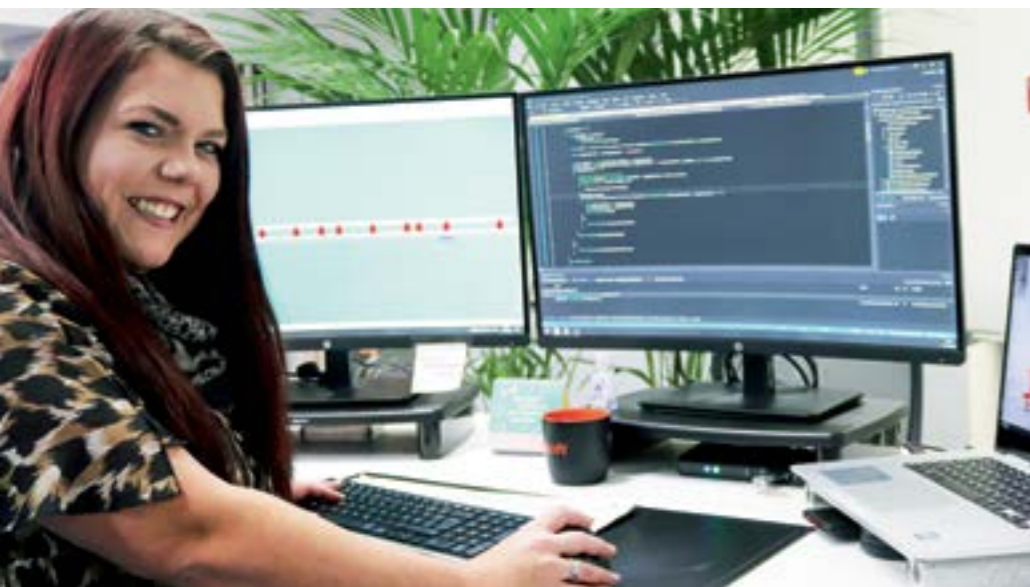
Tipy na dosiahnutie najlepších výsledkov, vyššej účinnosti a menšieho hluku pri používaní nástrojov:

- Bezpečne upnite obrobok (najmenej dve pneumatické svorky alebo zverák).
- Upnite obrobok blízko obrábania.
- Upnite nástroje čo najkratšie.
- Namierte striekací prúd presne na rezanie.
- Dodržiavajte odporúčané dávkovanie pre chladenie elumatec.
- Pri náradí vyrobenom z tvrdého kovu sa uistite, že klieštiny a držiaky nástrojov fungujú dokonale.
- Používajte iba nástrojové systémy s vysokou kvalitou vyvažovania.
- Rovnobeh – sledujte rovnobeh rotácie.

DUCH ZAKLADATEĽOV, PULZ BUDÚCNOSTI

Dcérska spoločnosť elumatec elusoft kombinuje strojové know-how s možnosťami digitálneho sveta.

Každý vie, že zakladatelia spoločnosti Apple Steve Jobs a Steven Wozniak založili svoju spoločnosť v garáži. V roku 2000 boli možnosti v spoločnosti elusoft len podobne robustné. Boli síce urobené prvé kroky k programovaniu softvéru pre stroje elumatec v kanceláriách, ale traja programátori od samého začiatku, ktorí vyvíjali perfektný kód pre prvú verziu počas mnohých dní a nocí, mali našťastie veľa vynaliezavosti, ducha optimizmu a súvisiaceho vkusu už v garáži.



Christina Bauer: Vývojárka softvéru sa po ukončení magisterského štúdia vrátila do spoločnosti elusoft.

Boli to prvé dni od založenia spoločnosti a duch a dynamika časov boli zachované v celom tíme elusoft v trinástich osobách dodnes. „Stále máme dynamiku začínajúcej spoločnosti,“ hovorí Stefan Huster. Diplomovaný informatik vedie vývoj softvéru v spoločnosti elusoft. V roku 2001 nebol súčasťou založenia dcérskej spoločnosti elumatec, ale pozná príbeh toho, ako sa vďaka spolupráci so softvérovou spoločnosťou CAMäleon stala súčasťou budúcnosti pod strechou elumatec. „Spoločnosť, ktorá je teraz tiež súčasťou Voilap Holding, je naďalej partnerom, s ktorým spolupracujeme,“ hovorí Huster.

Zamestnanci v lokalite Dettenhausen sa tešia blízkosti Schönbuchu a vzdialenosti od Mühlackeru, kde sa všetko točí okolo strojov. Napriek tomu sú zamestnanci spoločnosti elusoft častými hosťami v centrále spoločnosti elumatec a.s.. Pokiaľ ide o vývoj, Stefan Huster hovorí: „Spätná väzba od technikov a odbytového oddelenia spoločnosti elumatec je pre nás samozrejme veľmi dôležitá, rovnako ako spätná väzba od našich zákazníkov. Na druhej strane si vážime rozsah, ktorý nám umožňuje posúvať vývoj napred.“

V praxi to znamená: Na programe spoločnosti sú produkty a riešenia elusoft, vďaka ktorým sú stroje a výrobné procesy zákazníkov budú v budúcnosti ešte viac odolné a efektívne. Najlepší príklad: programovací softvér eluCad. Vďaka skúsenostiam s mnohými zákazníkmi projektmi a požiadavkami je dnes eluCad riešením pre stredne veľkých kovovýrobcov aj pre priemyselných zákazníkov, pokiaľ ide o rýchle a flexibilné vytváranie programov pre stroje elumatec. Tento softvér sa už používa pre mimoriadne náročné projekty, ako sú Louvre Abu Dhabi alebo Burj Khalifa.

Tím elusoft
(zľava doprava):
Sebastian Müller (AWT)
Hansjörg Auch-Schwarz
(vedúci AWT)
Stefan Gerhart
(vývoj softvéru)
Stefan Huster (vedúci
vývoja softvéru)
Frank Loreck (AWT)
Karin Beck
(administratíva)
Sergej Klepov (AWT)
Yvonne Koss
(administratíva)
Christina Bauer
(vývoj softvéru)
Petra Ecker
(obchodná manažérka)

Chýbajú:
Ralf Haspel
(generálny riaditeľ)
Julian Reich
(vývoj softvéru)
Jonas Ströbele
(vývoj softvéru)
Aleksandar Kirilov
(vývoj softvéru)



„Naša pracovná atmosféra zaisťuje, že v spoločnosti máme len veľmi nízku fluktuáciu.“

V spoločnosti elusoft pracujú štyria aplikační technici, ktorí vykonávajú školenie zákazníkov, dohliadajú na ich výrobu a sú vždy k dispozícii s radami a akciami prostredníctvom elusoft hotline. Hansjörg Auch-Schwarz, vedúci aplikačnej technológie v spoločnosti elusoft, hovorí: „Prostredníctvom našej služby chceme našim zákazníkom čo najviac pomôcť pri riešení ich výziev.“ Preto nie je prekvapujúce, že mnohí zákazníci sú oslovení našim menom aj po dlhšom čase. Vyvinul sa veľmi priateľský prístup. Táto priama linka pomáha včas

identifikovať potreby trhu a slúži ako cenný vstup pre ďalší vývoj softvéru – pre digitálne riešenie pre monitorovanie výroby, ako pre eluCad, tak aj pre eluCloud.

Tím tiež zahŕňa troch zamestnancov v komerčnej oblasti. Sú chrbticou spoločnosti a starajú sa o všetky administratívne úlohy – či už ide o rezerváciu hotelových izieb pre účastníkov školení alebo celé účtovné oddelenie. To umožňuje aj slobodu tvorivosti, ktorú každý deň ocení šesť vývojárov. To znamená: päť vývojárov, jedna vývojárka. Absolvovala školenie v spoločnosti elusoft, potom ukončila magisterské štúdium a potom sa znova pripojila k spoločnosti elusoft. Stefan Huster je na to obzvlášť hrdý. „Naša pracovná atmosféra zaisťuje, že v spoločnosti máme len veľmi malé výkyvy.“ Spontánne pivo po ukončení práce a pravidelné akcie sú súčasťou firemnej kultúry. Dôležité sú je flexibilný pracovný čas, transparentná výmena informácií a plochá hierarchia: Ralf Haspel, generálny riaditeľ spoločnosti elusoft a bývalý člen predstaven-

stva spoločnosti elumatec a.s. od roku 2011, sa zaoberá najmä administratívnymi úlohami, ako aj vzťahmi so spoločnosťami elumatec a Voilap Holding. Stefan Huster zdieľa prevádzkové riadenie s Petou Ecker, ktorá je zodpovedná za obchodnú oblasť.

V časoch digitalizácie nie je prekvapujúce, že elusoft je na ceste rastu. Úspech závisí najmä od zamestnancov. V regióne je tvrdý boj o kvalifikovaných zamestnancov. Najlepšie karty majú zvyčajne spoločnosti v okolí, ako je Bosch, IBM alebo Daimler. Skutočnosť, že spoločnosť elusoft stále rastie z hľadiska personálu, je spôsobená vzrušujúcimi projektmi, dobrou a známou pracovnou atmosférou a v neposlednom rade duchom start-upu, ktorý stále prevláda.

Pre elumatec je tiež samozrejmé, že poskytuje výhody aj softvérovej spoločnosti. V spoločnosti Mühlacker mnohí vidia elusoft ako nevyhnutného partnera pre spoločný technologický rozvoj. „Automatizácia je problém, ktorý sa týka všetkých našich zákazníkov,“ hovorí Stefan Huster. Podľa vedúceho vývojára sa softvér stáva čoraz viac argumentom o predaji, pretože prináša do procesov naliehavú potrebnú efektívnosť – „skutočná pridaná hodnota pre našich zákazníkov!“ Výsledkom je, že elusoft je naprogramovaný tak, aby uspel – a zároveň prispieva k tomu, aby sa spoločnosti elumatec mohlo s istotou pozeráť do digitálnej budúcnosti. ■

elusoft

Viac o spoločnosti elusoft na
▶ www.elusoft.de



Impressum

Ďakujeme našim zákazníkom,
kolegom a partnerom za ich
podporu.

Vydavateľ:
elumatec AG
Pinacher Straße 61
D-75417 Mühlacker
Telefón: +49 7041 14-0
mail@elumatec.com
www.elumatec.com

Vedenie redakcie:
Nadine Schneider, marketing
Distribučná oblasť: celosvetovo
Ďalšie jazykové verzie nájdete na našej
webovej stránke:
www.elumatec.com

Foto, zdroj:
Názov: Renson® Vedenie spoločnosti
Editoriál: elumatec AG
Obsah: Renson® Vedenie spoločnosti
Titulná Téma : Renson® Headquarters
Interview: elumatec AG
Príbehy Úspechu: PFEIFFER
Metalltechnologie GmbH, elumatec AG
Trhy: elumatec AG
Veľtrhy: elumatec AG, shutterstock
Tipy A Triky: elumatec AG
V Zákulisí: elusoft GmbH

Obsah príspevkov nie vždy odráža názor
vydavateľa. Všetky práva vyhradené
Opätovná tlač alebo elektronická
distribúcia je možná iba so súhlasom
vydavateľa.

