



### PWS

#### Транспортная тележка для профилей



Тележка для вертикального хранения и транспортировки профилей. Прочная стальная конструкция. Идеальное решение для транспортировки и компактного промежуточного хранения профильных заготовок. Простая загрузка и выгрузка. Секционный делитель регулируется по высоте. 4 направляющих ролика, из них 2 со стояночным тормозом.

PWS 1000: Вертикальная транспортировка профилей. Тележка для профилей с односторонней загрузкой. Вмещает 30-40 профильных заготовок. Установочная поверхность в виде реечного решетчатого пола.

PWS 1400: Вертикальная транспортировка профилей. Вмещает 30-40 профильных заготовок. Нижняя опора с резиновыми планками. Секционный делитель с защитной оболочкой. Задняя опора с резиновыми планками.

PWS 1800: Вертикальная транспортировка профилей. Вмещает 12-60 профильных заготовок. Нижняя опора с резиновыми планками. Секционный делитель с защитной оболочкой. Задняя опора с резиновыми планками.

PWS 2000: Вертикальная транспортировка профилей. Тележка для профилей с односторонней загрузкой. Вмещает 60-80 профильных заготовок. Установочная поверхность в виде реечного решетчатого пола.

PWS 4000: Вертикальная транспортировка профилей. Тележка для профилей с двухсторонней загрузкой. 18 отсеков с каждой стороны. Вмещает 120-160 профильных заготовок. Установочная поверхность в виде реечного решетчатого пола.



### Простая загрузка и выгрузка PWS 1000 / PWS 2000

Тележка для профилей с односторонней загрузкой



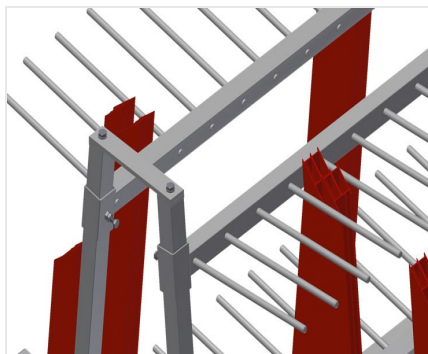
### Простая загрузка и выгрузка PWS 4000

Тележка для профилей с двухсторонней загрузкой



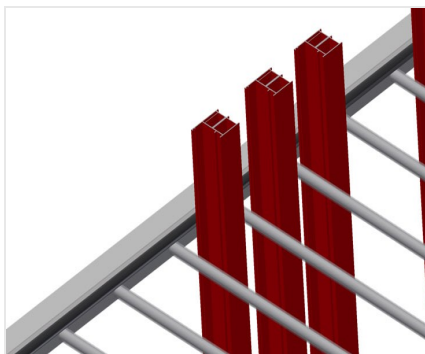
### Секционный делитель PWS 1000 / PWS 2000

Секционный делитель, регулируемый по высоте, ширина секции 100 мм, глубина секции 540 мм



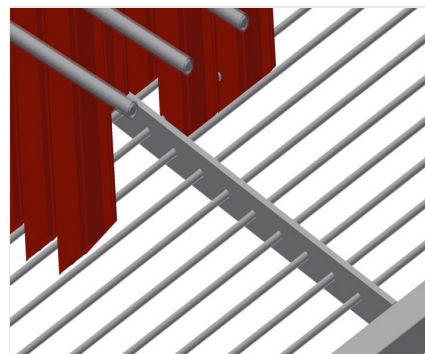
### Секционный делитель PWS 4000

Секционный делитель, регулируемый по высоте, ширина секции 100 мм, глубина секции 400 мм



### Секционный делитель с пластиковой защитой PWS 1400 / PWS 1800

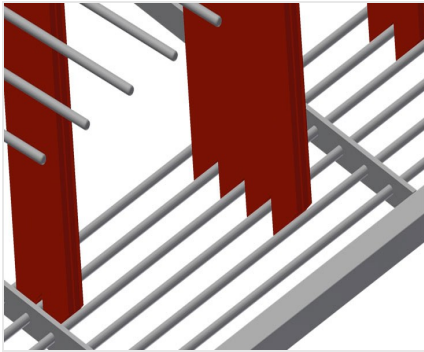
Секционный делитель регулируется по высоте. Все опорные поверхности имеют нескользящее покрытие из ПВХ, тем самым исключается повреждение поверхности при хранении



### Установочная поверхность PWS 1000 / PWS 2000

Установочная поверхность в виде реечного решетчатого пола





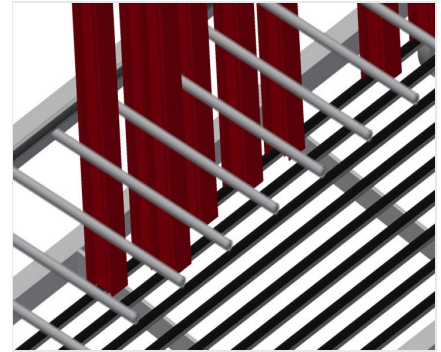
### Установочная поверхность PWS 4000

Установочная поверхность в виде реечного решетчатого пола



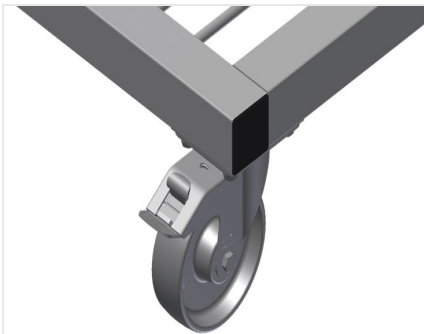
### Опора с резиновой планкой PWS 1400 / PWS 1800

Опорная поверхность покрыта резиновыми планками, которые защищают профиль от повреждений



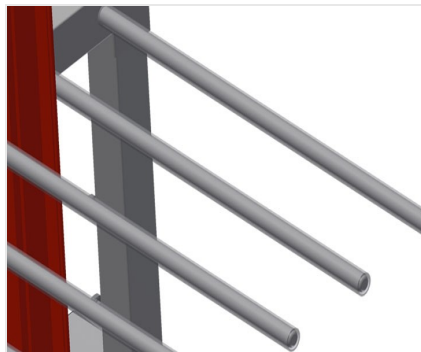
### Опора с резиновыми планками PWS 1400 / PWS 1800

Нижняя опорная поверхность покрыта резиновыми планками, которые защищают профиль от повреждений



### Направляющие ролики

Четыре направляющих ролика, из них два со стояночным тормозом, обеспечивают высокую маневренность и простое, безопасное использование



### Пластмассовая защита PWS 1000 / PWS 2000 / PWS 4000

Все опорные поверхности имеют нескользящее покрытие из ПВХ, тем самым исключается повреждение поверхности при хранении



### Дополнительный секционный делитель PWS 1800

Дополнительный секционный делитель, регулируемый по высоте, с пластмассовой защитой





## PWS / ТРАНСПОРТНАЯ ТЕЛЕЖКА ДЛЯ ПРОФИЛЕЙ

### МОДЕЛИ



### РАЗМЕР И МАССА

#### PWS 1000 / PWS 1400 / PWS 1800 / PWS 2000 / PWS 4000

Длина (мм)	<input type="radio"/>
Ширина (мм)	<input type="radio"/>
Высота (мм)	<input type="radio"/>
Масса (кг)	<input type="radio"/>

### ВМЕСТИМОСТЬ

#### PWS 1000 / PWS 1400 / PWS 1800 / PWS 2000 / PWS 4000

Отделители	<input type="radio"/>
Отсеки	<input type="radio"/>
Ширина отсека (мм)	<input type="radio"/>
Глубина отсека (мм)	<input type="radio"/>
Опорная высота (мм)	<input type="radio"/>
Нагрузочная способность (кг)	<input type="radio"/>
Количество профилей	<input type="radio"/>

#### PWS 4000

Количество отсеков с каждой стороны	<input type="radio"/>
-------------------------------------	-----------------------



### ХАРАКТЕРИСТИКИ

#### PWS 1000 / PWS 1400 / PWS 1800 / PWS 2000

Транспортировочная тележка профилей с односторонней загрузкой

#### PWS 4000

Транспортировочная тележка профилей с двусторонней загрузкой

#### PWS 1000 / PWS 2000 / PWS 4000

Опорная поверхность с решетчатым полом

Отделители с защитной трубкой

#### PWS 1400 / PWS 1800

Отделители с защитной трубкой

Нижняя опорная поверхность с резиновыми полосками

Задняя опора с резиновыми полосками

#### PWS 1800

Дополнительный регулируемый по высоте отделитель с пластмассовой защитой

#### PWS 1000 / PWS 1400 / PWS 1800 / PWS 2000 / PWS 4000

Диаметр поворотных колес (мм)

Включено  Доступно