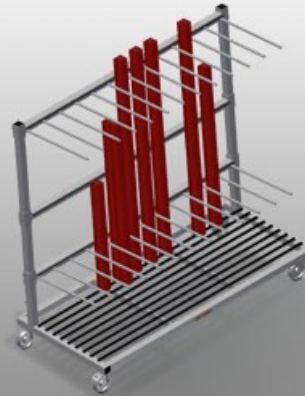




PWS1800

Carros de transporte para perfis



Carro para perfis para o armazenamento e transporte verticais de perfis de alumínio

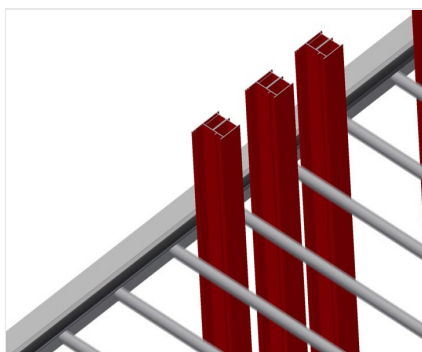
- Construção robusta em aço
- Perfeito para o transporte e o armazenamento intermédio de recortes de perfis em pouco espaço
- Transporte vertical de perfis
- Chega para 12 - 60 barras perfiladas
- Divisória do compartimento ajustável em altura
- Apoio inferior revestido com perfis de borracha
- Divisórias do compartimento com mangueira de proteção
- Apoio traseiro com perfis de borracha
- Quatro rodas dirigíveis, dos quais dois têm imobilizadores

Opção

- Divisória do compartimento ajustável em altura, com proteção de plástico



Carro de transporte para perfis PWS 1800



Apoio com perfil de borracha

Área de apoio revestida com perfil de borracha, protege o perfil contra danos



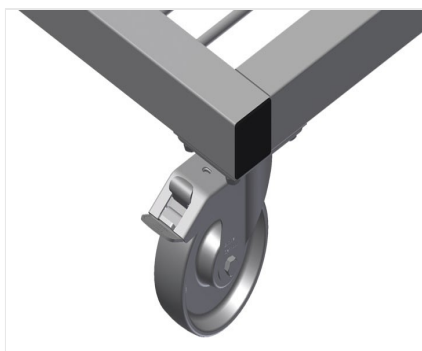
Divisória do compartimento com proteção de plástico

Divisória do compartimento ajustável em altura. Todas as áreas de apoio apresentam um revestimento anti-deslizante de PVC, deste modo, evita-se a danificação da superfície durante o armazenamento



Apoio com perfil de borracha

Área de apoio inferior revestida com perfil de borracha, protege o perfil contra danos



Rodas dirigíveis

Quatro rodas dirigíveis, dos quais dois têm imobilizadores, oferecem uma elevada mobilidade e um manuseamento fácil e seguro



Divisória adicional do compartimento para PWS 1800

Divisória adicional do compartimento ajustável em altura, com proteção de plástico



PWS 1800 / CARROS DE TRANSPORTE PARA PERFIS

- Comprimento 1 880 mm
- Largura 800 mm
- Altura 1 700 mm
- Duas divisórias do compartimento
- Doze compartimentos
- Diâmetro dos roletes 125 mm
- Largura cada compartimento 120 mm
- Profundidade cada compartimento 540 mm
- Altura da instalação 1 500 mm
- Peso 105 kg
- Capacidade de carga 350 kg