



### **SBZ155**

#### Profielbewerkingscentra



5-assen bestuurd profielbewerking voor de hoogste eisen, voor het eerst uitgevoerd als portaalmachine: Als nieuw topmodel van elumatec combineert het profielbewerkingscentrum SBZ 155 tot nu toe onbereikte prestaties met een baanbrekend design. Compacter, flexibeler, sneller: de SBZ 155 is een mijlpaal in de geautomatiseerde CNC-bewerking van aluminium en dunwandige stalen profielen - dit dankzij de 6-zijdige bewerking en de ruimtebesparende portaaluitvoering.

Met de SBZ 155 profiteren gebruikers uit de gevelbouw en de industrie van korte gereedschapswisseltijden die optimale en flexibele bewerkingscycli garanderen en entfernen. De grote, mobiele gereedschapmagazijnen kunnen worden uitgerust met 14 standaard gereedschappen. Bovendien zijn er, afhankelijk van de individuele configuratie, zes speciale gereedschappen en twee zaagbladen met een diameter van 200 of 550 mm mogelijk. De portaalmachine entfernen met 2 bewerkingszones maken het inleggen en bewerken van profielen met doorsneden tot 1000 x 380 mm mogelijk, ook in pendelbedrijf. Entfernen. De SBZ 155 kan met talrijke optionele toebehoren aan de individuele eisen van elumatec-klanten worden aangepast. Van de tweezijdige automatische lengtemeting tot een barcodescanner, geen wens blijft onvervuld. De Allrounder is ook eluCloud Ready en dus aangepast voor de eisen van Industrie 4.0.



- 5-assen profielbewerkingscentrum in protaaluitvoering
- Ontworpen voor de flexibele en efficiënte bewerking van aluminium en dunwandige stalen profielen
- Alle bewerkingen zoals frezen, boren, draadsnijden, draadfrezen en zagen vinden plaats op een stationair opgespannen profiel om het profieloppervlak te beschermen
- Snelle positionering van de bewerkingsunit tot 100 m/min. via dynamische servoaandrijvingen
- 6-zijdige bewerking. De onderzijde optioneel met een haakse kop.
- De meerijdende gereedschapmagazijnen zorgen voor korte gereedschapswisseltijden en dus optimale bewerkingscycli
- Het gereedschapmagazijn kan worden uitgerust met 14 standaard gereedschappen en 4 + 6 speciale gereedschappen (haakse kop en speciale frees). Ook geschikt voor opname van 2 zaagbladen met D=200 mm en D=550 mm.
- Autonome klempositionering met absoluut meetsysteem
- Twee afzonderlijke bewerkingszones maken verwerking in pendelmodus mogelijk. De toegangsbeveiliging is voorzien d.m.v. hekwerken, lichtschermen en centrale gebiedsbeveiliging door een laser
- 5-assige CNC-besturing met zelfvoorzienende CNC voor ruimtelijke bewerkingen, uitzagingen en op maat zagen.
- Geen referentiebeweging van de assen nodig door het gebruik van een absoluut meetsysteem
- Netwerkverbinding en USB-interface
- Bedieningsterminal met Windows-besturingssysteem en 15" flatscreen
- Onderhoud op afstand via internet
- eluCloud ready

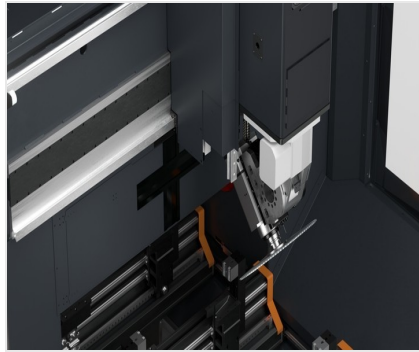
### OPTIES

- Automatische lengtemeting aan beide zijden
- Automatische lengtemeting aan beide zijden en hoogtemeting
- Gereedschapslengtemeting en breukcontrole
- Tappen zonder speciaal gereedschap
- Takt-inrichting
- 3D-draadloze meettaster
- Gereedschappen
- Gereedschaphouders
- Spantangen
- Haakse freeskop voor bewerking van de onderzijde
- Zaagbladen
- Spanen transportband
- Dampafzuiging
- Etikettenprinter
- Barcodescanner



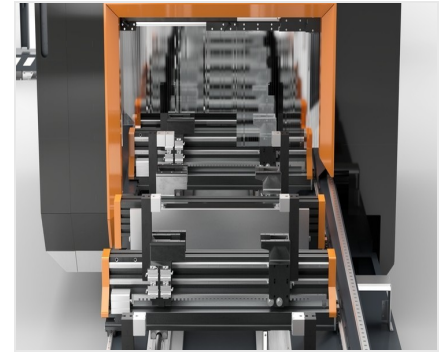
### Procesbewaking

Het grote, overzichtelijke werkberook is goed zichtbaar door een venster met royale afmetingen.



### Werkberook met gereedschapwisselaar/pla tenwisselaar

Het gereedschapsmagazijn biedt plaats aan zaagbladen, frees- en boorgereedschappen en extra bewerkingsunits. De boven op het portaal geplaatste roterende gereedschapwisselaar verkort de wisseltijden. Het wisselen gebeurt snel en veilig entfemen, en is ook mogelijk terwijl de X-as beweegt.



### Inlegpositie van de materiaalklemmen met snelle verstelling

De adaptieve opspanttechnologie biedt vergrendelingsposities voor een snelle aanpassing aan verschillende profielbreedtes. De aanslag is ergonomisch aan de voorzijde geplaatst.



### Portaalmachine voor het bewerken van grote profielen

De spindelmotor wordt aan de voor- en achterzijde over het portaal geleid, waardoor profielen met grote afmetingen tot 1000 x 380 mm kunnen worden bewerkt. De SBZ 155 kan een groot verspaningsvolume aan en heeft een aan de industriële eisen aangepaste stabiliteit.



### Gebiedsbeveiliging met behulp van een laser

In pendelbedrijf kunnen afzonderlijke onderdelen in twee afzonderlijke klemposities worden bewerkt. In pendelbedrijf is het werkberook gemakkelijk toegankelijk entfemen. Het werkberook is verdeeld in drie zones; het steeds actieve, intelligente lasersysteem reageert naargelang de actieve zone. Dit garandeert maximale veiligheid en beperkt handmatige bevestigingen.





## SBZ 155 / PROFIELBEWERKINGSCENTRA

### LAY-OUT



<b>SBZ 155</b>	<b>8,1 m</b>	<b>11,7 m</b>
Totale lengte (A) (mm)	13.620	17.230
Diepte (B) (mm)	4.510	4.510
Hoogte (mm)	3.500	3.500
Gewicht (met 12 materiaalklemmen) (kg)	~ 9.810	~ 11.705

De totale afmetingen en het gewicht kunnen variëren, afhankelijk van de productconfiguratie

### ASPOSITIONEERWEG

X-AS (mm)	8.100; 11.700
Y-AS (mm)	1.150
Z-AS (mm)	715
A-AS	-2° / +95°
C-AS	-275° / +95°

### POSITIONERINGSNAUWKEURIGHEID

X-AS (mm)	+/- 0,1
Y-AS (mm)	+/- 0,1
Z-AS (mm)	+/- 0,1
A-AS	+/- 0,1°
C-AS	+/- 0,1°



### POSITIONEERSNELHEID

X-AS (m/min)	100
Y-AS (m/min)	60
Z-AS (m/min)	60
A-AS (°/s)	84
C-AS (°/s)	80

### ASVERSNELLING

X-AS (m/s <sup>2</sup> )	2,0
Y-AS (m/s <sup>2</sup> )	2,0
Z-AS (m/s <sup>2</sup> )	4,0

### FREESPINDEL

Max. vermogen op S1 (kW)	20
Max. toerental (tpm)	24.000
Max. draaimoment (Nm)	17.8
Gereedschaphouderconus	HSK 63F
Waterkoeling	<input checked="" type="checkbox"/>

### BEDRIJFSMODUS

Pendelbedrijf met 2 x aanslag links	<input checked="" type="checkbox"/>
Snijden en scheiden van de stang ?	<input checked="" type="checkbox"/>
Positionering met absolute encoder	<input checked="" type="checkbox"/>
Gereedschapslengtemeting en breukcontrole	<input type="checkbox"/>

### VEILIGHEIDSVOORZIENINGEN EN BEVEILIGINGEN

Toegangsbeveiliging voorzijde (lichtscherm / laser)	<input checked="" type="checkbox"/>
Toegangsbeveiliging zijkant (hek / beschermpaneel)	<input checked="" type="checkbox"/>
Beschermingsinrichting achterzijde (hek)	<input type="checkbox"/>

### TE BEWERKEN ZIJDEN

Direct met gereedschap (vooraan/boven/achteraan, uiteinden)

3 + 2

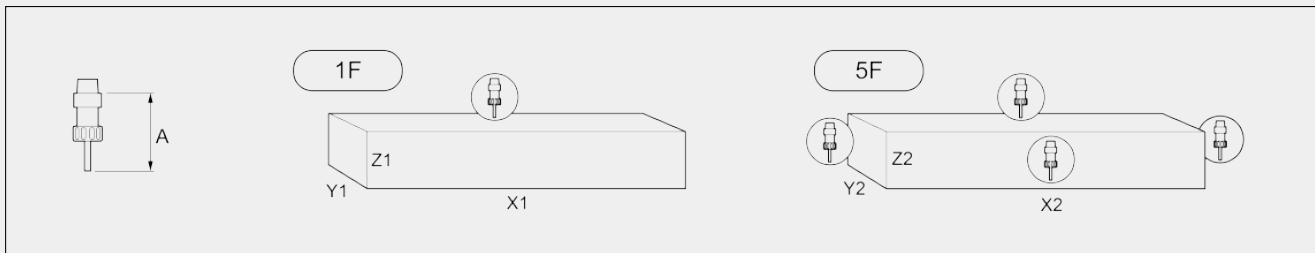
Met hoekeenheid (onderaan)

1

### BEWERKINGSBEREIK

**1F = bewerking aan 1 zijde**

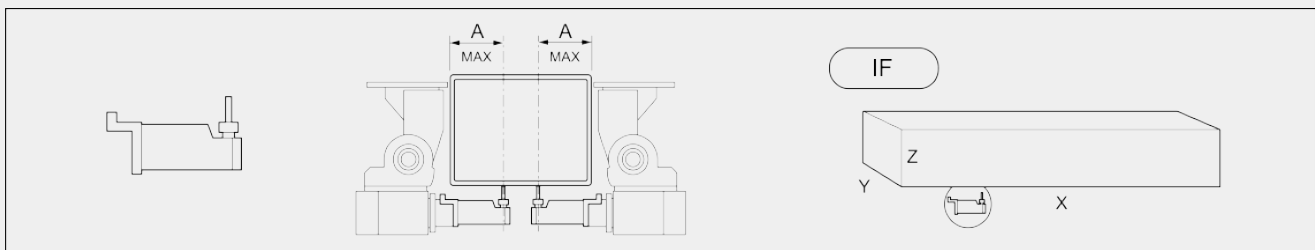
**5F = bewerking aan 5 zijden**



		A	X1	Y1	Z1	X2	Y2	Z2
<b>SBZ 155 - 8,1 m</b>	individuele stuks	135	7.789	1000	380	7.789	550	380
	pendelbedrijf	135	2.850	1000	380	2.850	550	380
<b>SBZ 155 - 11,7 m</b>	individuele stuks	135	11.340	1000	380	11.340	550	380
	pendelbedrijf	135	4.620	1000	380	4.620	550	380

Afmetingen in mm

**IF = bewerking van de onderzijde**



		A	X	Y	Z
<b>SBZ 155 - 8,1 m</b>	individuele stuks	180	7.789	500	380
	pendelbedrijf	180	2.850	500	380
<b>SBZ 155 - 11,7 m</b>	individuele stuks	180	11.340	500	380
	pendelbedrijf	180	4.620	500	380

Afmetingen in mm



### AUTOMATISCH GEREEDSCHAPMAGAZIJN

Gereedschapmagazijn meebewegend	<input checked="" type="radio"/>
Type magazijn: platenwisselaar	<input checked="" type="radio"/>
Max. aantal gereedschappen in het magazijn	26
Aantal plaatsen standaard gereedschappen tot D=63 mm max.	16
Aantal plaatsen speciale gereedschappen	10
Speciaal gereedschap tot D=100 mm max. (optioneel)	4 - 8
Speciaal gereedschap 1: zaagblad D=550 mm	<input type="radio"/>
Speciaal gereedschap 2: zaagblad D=200 mm	<input type="radio"/>
Haakse kop	<input type="radio"/>
Max. aantal speciale gereedschappen haakse kop (optioneel)	4
Max. schijffrees (mm) (optioneel) (in plaats van haakse kop 3/4)	250
Gereedschapouderiset HSK63 + spantangen	<input type="radio"/>
Max. gereedschapslengte (vanaf kegelmaat) (mm)	250
Max. gereedschapsgewicht met houder (kg)	10

### STUKKLEMMING

Klemverstelling autonoom	<input checked="" type="radio"/>
Uitvoeringen 8.100 mm; standaard aantal materiaalklemmen (max. positioneerweg)	8
Uitvoeringen 8.100 mm; max. aantal. extra opspanklemmen met max. positioneerweg	4
Uitvoeringen 11.700 mm; standaard aantal materiaalklemmen (max. positioneerweg)	10
Uitvoeringen 11.700 mm; max. aantal. extra opspanklemmen met max. positioneerweg	2
Verdere extra opspanklemmen met beperkte positioneerweg	<input type="radio"/>

### SPAAN- EN RESTSTUKAFVOER

Spanentransporteur geïntegreerd in het bed	<input type="radio"/>
Kniktransportband voor spanen	<input type="radio"/>

### AFZUIGING

Dampafzuiging	<input type="radio"/>
---------------	-----------------------



### PNEUMATISCHE AANSLUITING

Druk (bar)	6 - 7
Max. luchtverbruik (bij 6 bar) (l/min)	500
Max. luchtverbruik (bij 7 bar) (l/min)	750

### BESTURING

Microsoft® Windows® 10 Embedded	●
Paneel-PC 21,6" Processor i7	●
Handbediening	●
USB-poorten en netwerkaansluiting	●
Barcodelezer	○
Labelprinter	○
Online assistentie	●
USV voor veilig afsluiten van de machine	●

### SOFTWARE

eluCam 2d/3d Cad module	●
-------------------------	---

Inbegrepen ●    Verkrijgbaar ○