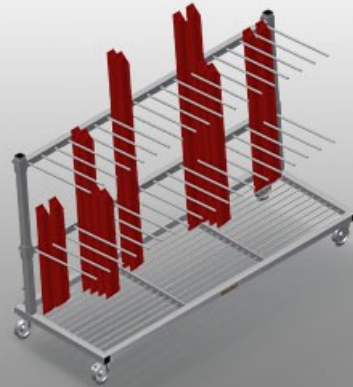




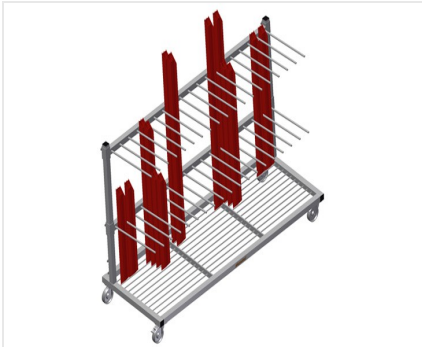
PWS2000

Profieltransportwagen

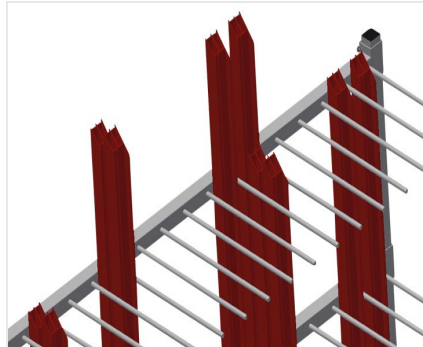


Profielenwagen voor de verticale opslag en transport van profielen

- Stabiele stalen constructie
- Verticaal profieltransport
- Eenzijdig te laden profielenwagen
- Eenvoudig laden en lossen
- Voldoende voor 60 - 80 profielen
- Vakindeling in de hoogte verstelbaar
- Bodem met staven
- Vier zwenkwielen, waarvan twee met vastzetrem



Profieltransportwagen PWS 2000



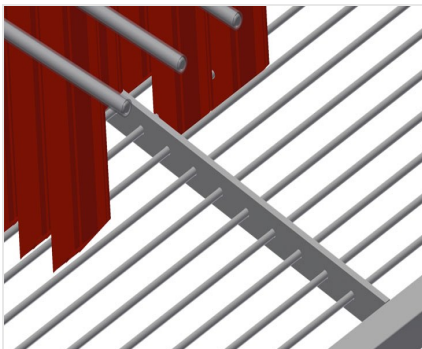
Eenvoudig laden en lossen

Eenzijdig te laden profielenwagen



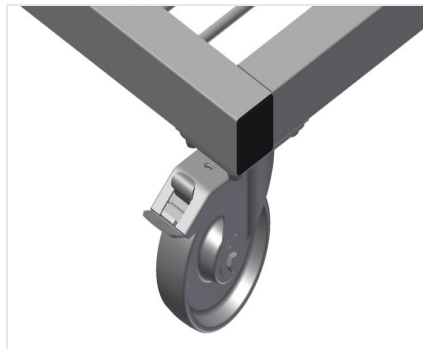
Vakindeling

Vakindeling in de hoogte verstelbaar,
vakbreedte 100 mm, vakdiepte 540 mm



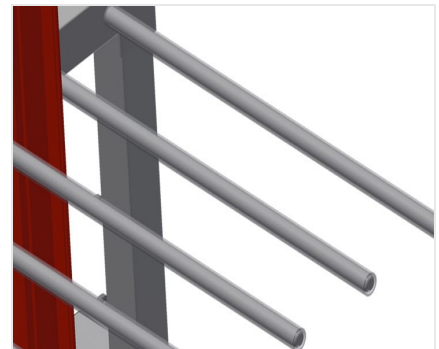
Bodem

Bodem met staven



Zwenkwielen

Vier zwenkrollen, waarvan twee met
vastzetrem, bieden grote beweeglijkheid en
veilig gebruik



Plastic coating

Alle aanrakingsvlakken hebben een anti-
slip-coating van PVC, waardoor schade aan
de oppervlakken van onderdelen tijdens de
opslag wordt vermeden





PWS 2000 / PROFIELTRANSPORTWAGEN

- Lengte 2.230 mm
- Breedte 800 mm
- Hoogte 1.360 mm
- Twee vakindeling
- 18 vakken
- Looproldiameter 125 mm
- Vakbreedte 100 mm
- Vakdiepte 540 mm
- Installatiehoogte 1.150 mm
- Gewicht 105 kg
- Draagvermogen 350 kg