



### **PWS1800**

#### Profieltransportwagen



Profielenwagen voor de verticale opslag en transport van aluminium profielen

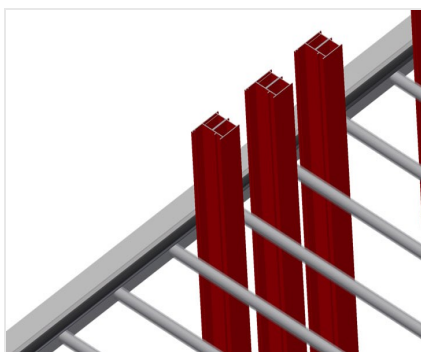
- Stabiele stalen constructie
- Ideaal voor transport en ruimtebesparende tussentijdse opslag van gezaagde profielen
- Verticaal profieltransport
- Voldoende voor 12 - 60 profielen
- Vakindeling in de hoogte verstelbaar
- Bodem met rubberen strips
- Vakindeling met beschermende omhulling
- Achterwand met rubberen stroken
- Vier zwenkwielen, waarvan twee met vastzetrem

#### **Optie**

- Extra vakindeling, in hoogte verstelbaar en met plastic coating



### Profieltransportwagen PWS 1800



### Vakindeling met plastic coating

Vakindeling in de hoogte verstelbaar. Alle aanrakingsvlakken hebben een anti-slip-coating van PVC, waardoor schade aan de oppervlakken van onderdelen tijdens de opslag wordt vermeden



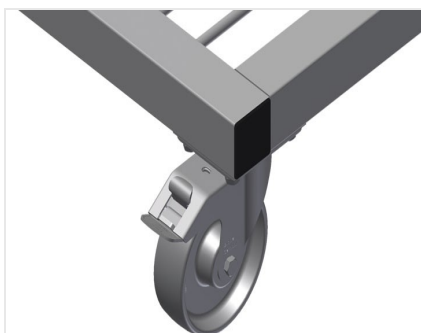
### Wand met rubberen strip

Wand met rubberen strip om de profielen tegen beschadigingen te beschermen



### Vlak met rubberen strip

Bodem met rubberen strip om de profielen tegen beschadigingen te beschermen



### Zwenkwielen

Vier zwenkrollen, waarvan twee met vastzetrem, bieden grote beweeglijkheid en veilig gebruik



### Extra vakindelingen voor PWS 1800

Extra vakindeling, in hoogte verstelbaar en met plastic coating



### PWS 1800 / PROFIELTRANSPORTWAGEN

---

- Lengte 1.880 mm
- Breedte 800 mm
- Hoogte 1.700 mm
- Twee vakindeling
- Twaalf vakken
- Looproldiameter 125 mm
- Vakbreedte 120 mm
- Vakdiepte 540 mm
- Installatiehoogte 1.500 mm
- Gewicht 105 kg
- Draagvermogen 350 kg