



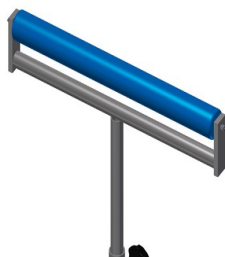
MST

Montagetafels horizontaal



MST 1000: Stevige staalconstructie - verzinkt. Kunststof draagrollen. Hoogte verstelbaar.

MST 2000 - MST 3000: Montagetafel ontworpen voor alle werkzaamheden aan kozijnen en vleugels. Stabiele stalen constructie. Horizontaal kozijntransport. Schap voor het opbergen van gereedschappen en toebehoren. In hoogte verstelbaar. Tafelblad met kunststof glijlijsten. Eenvoudige montage in modulair systeem.



Plastic wieltjes MST 1000

Draagrollen L = 500 mm



Hoogteverstelling MST 1000

Hoogte verstelbaar 700 - 1.100 mm



Oplegvlak MST 2000 / MST 3000

Tafelblad met kunststof glijlijsten



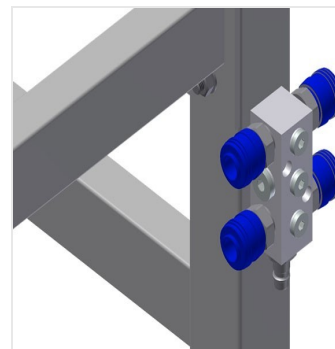
Schap MST 2000 / MST 3000

Schap voor het opbergen van gereedschappen en toebehoren



Hoogteverstelling MST 2000 / MST 3000

In hoogte verstelbaar, werkhogte d.m.v. verstelbare voeten 850 - 1.000 mm verstelbaar



Persluchtaansluiting 4- voudig MST 2000 / MST 3000

Persluchtaansluiting 4-voudig voor aansluiting van pneumatisch gereedschap



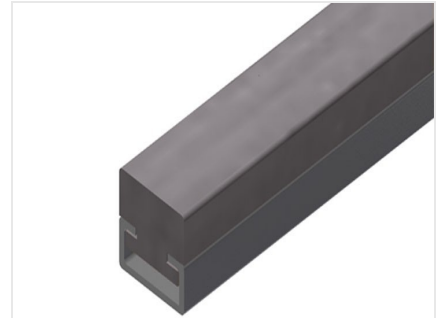
**Zwenkwielen compl.
MST 2000 / MST 3000**

Twee zwenkwielen met stoppers, twee bokwielen, waardoor vrij beweegbaar



**Borstelstrip MST 2000 /
MST 3000**

Tafelblad borstelstrip



**Viltstrip MST 2000 /
MST 3000**

Tafelblad vilten profielstrip



**Rubberen strips
MST 2000 / MST 3000**

Tafelblad rubberprofiel





MST / MONTAGETAFELS HORIZONTAAL

MODELLEN

MST 1000



MST 2000



MST 3000



AFMETING EN GEWICHT

MST 1000 / MST 2000 / MST 3000

Lengte (mm)

Breedte (mm)

Gewicht (kg)

MST 2000 / MST 3000

Hoogte (mm)

STEUNOPPERVLAK

MST 1000

Diameter dragende rol (mm)

Lengte dragende rol (mm)

Verstelbare hoogte (mm)

MST 2000 / MST 3000

Verstelbare hoogte

Steunblad voor het plaatsen van gereedschap en toebehoren

Steunblad met borstellatten

Steunblad met vilten latten

Steunblad met rubberen latten



KENMERKEN

MST 2000 / MST 3000

Viervoudige persluchtaansluiting

Draaibare wielen Stand Alone (2 draaibaar + 2 vast)

Inbegrepen ● Verkrijgbaar ○