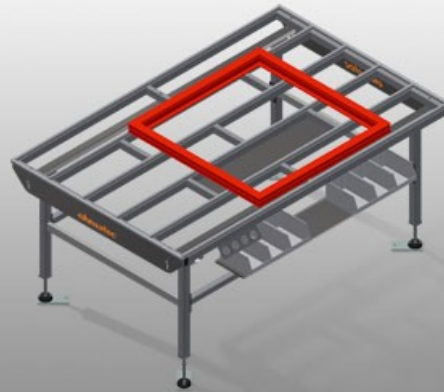




HT2000 E

Montagetafels horizontaal

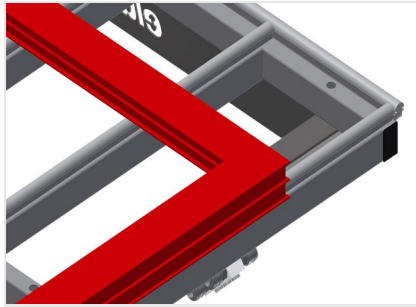


Modulaire werktafel voor een productielijn (basismodule)

- Stabiele stalen constructie
- Universeel systeem van de werktafels voor de lijn met continue productie
- Modulaire systeem - basismodule + extra module
- Aanbouwelementen afzonderlijk uitbreidbaar
- Eenvoudig te monteren extra modules
- De werktafel kan universeel worden toegepast: bijvoorbeeld als enkele tafel in de productiestroom, maar ook als modulair werkstation voor montagewerk, als werktafel voor het aanbrengen van afdichtingen, voor de afwerking van speciale producten en als bufferzone
- Tafelblad met kunststof glijlijsten
- In hoogte verstelbaar
- Eenvoudige montage in modulair systeem

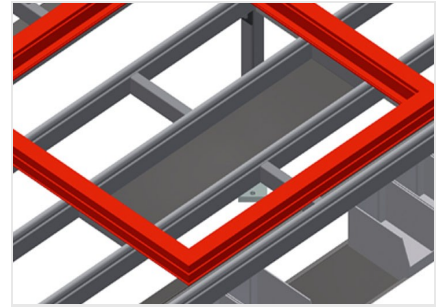


Horizontale tafel - uitbreiding HT 2000 E



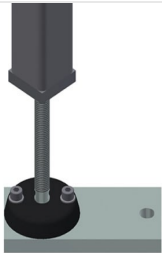
Oplegvlak

Tafelblad met kunststof glijlijsten



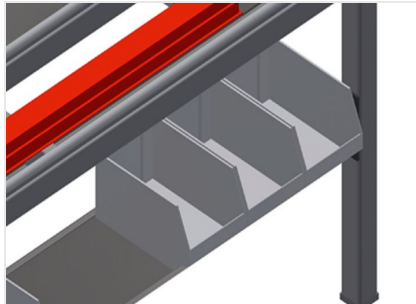
Schap

Schap voor het opbergen van gereedschappen en toebehoren



Hoogteverstelling

In hoogte verstelbaar, werkhogte d.m.v. verstelbare voeten 850 - 1.000 mm verstelbaar



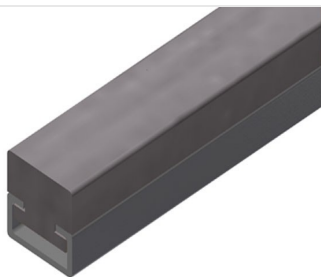
Schap

Schap met zes plastic vakken voor kleine accessoires, hang- en sluitwerk en schroeven



Borstelstrip

Tafelblad borstelstrip



Viltstrip

Tafelblad viltten profielstrip



Rubberen strips

Tafelblad rubberprofiel voor aluminium elementen



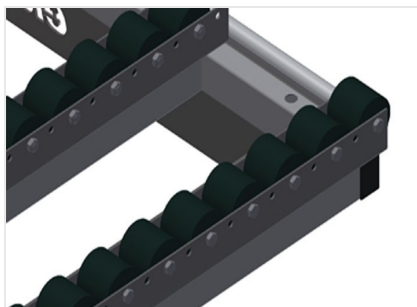
Gereedschaphouder

Gereedschaphouder voor pneumatische en elektrische gereedschappen



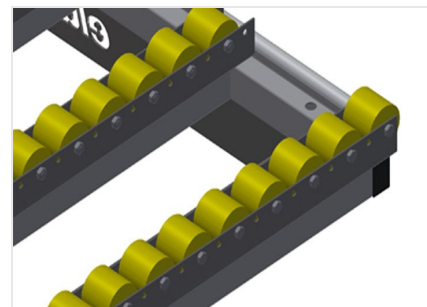
Persluchtaansluiting 4-voudig

Persluchtaansluiting 4-voudig voor aansluiting van pneumatisch gereedschap



Tafelblad met rollen compl. voor HT 2000/PVC

Harde kunststof rollen met polyamide coating en glijlagers; draagvermogen per rol: 60 kg; goed transporteer- en hanteerbaar; voor PVC elementen



Tafelblad met rollen compl. voor HT 2000/Alu

Kunststof rollen met polyurethaan coating en kogellagers; draagvermogen per rol 40 kg; goed transporteer- en hanteerbaar; voor aluminium elementen



Eindstaander voor HT

Eindstaander voor HT 2000



Afsluitstrip



Doorloopstuk voor HT

Tafelblad met rollen compl. voor
doorloopstuk/PVC of tafelblad met rubberen
rollen compl. voor doorloopstuk/Alu



HT 2000 E / MONTAGETAFELS HORIZONTALAAL

Lengte 2.000 mm

- Hoogte 850 - 1.000 mm
- Breedte 1.300 mm
- Gewicht 80 kg