

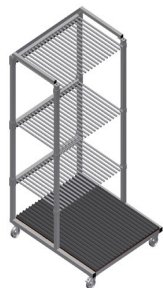


GFW1200

Glasvak-/glaslattenwagen



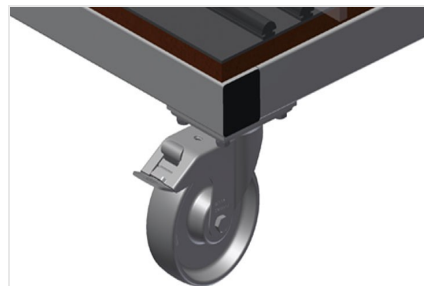
- Stabiele stalen constructie
- Ideaal voor het glas sorteren
- Hard houten bodem met vilt
- Vakindeling voor 20 ruiten
- Vakindeling in de hoogte verstelbaar
- Vier zwenkwielen, waarvan twee met vastzetrem



Glasvakwagen GF 1200

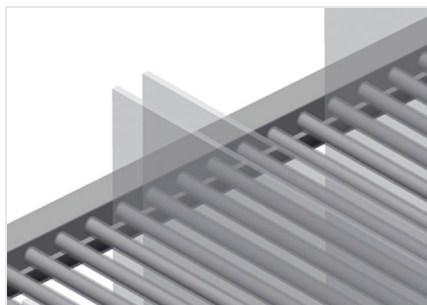


Glasvakwagen GF 1200



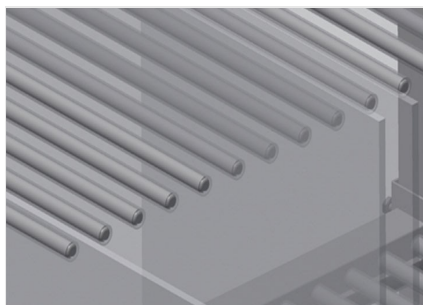
Zwenkwielen

Vier zwenkrollen, waarvan twee met vastzetrem, bieden grote beweeglijkheid en veilig gebruik



Plastic gecoate vakindeling

Vakindeling in hoogte verstelbaar. Alle aanrakingsvlakken hebben een anti-slip-coating van PVC, waardoor beschadiging van het glas tijdens opslag wordt vermeden



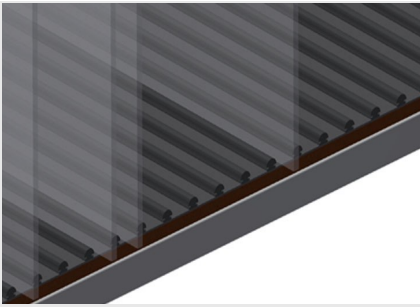
Eenvoudig laden en lossen

Snelle toegang door overzichtelijke opslag



Wand met rubberen strip

Wand met rubberen strip om de ruiten tegen beschadigingen te beschermen



**Bodem met houten plaat
en vilt**

Bodem met vilt. Extra plastic strips op de
bodemplaat





GFW 1200 / GLASVAK-/GLASLATTENWAGEN

- Lengte 1.200 mm
- Breedte 1.400 mm
- Hoogte 2.270 mm
- 20 vakken
- Binnenmaat 30 mm
- Gewicht 210 kg
- Draagvermogen 800 kg
- Looproldiameter 125 mm