



DG142 XL

Dubbele
verstekzaagmachines



Zagen van buitenmaten bij alle zaagvarianten mogelijk.

- Ideale machine voor het fabriceren van grote series bij zaagsnedes van 90° en 45°
- Standaard geleverd met zaagbladen en veiligheidsschermen
- Standaard met digitaal display E 190 en handwielverstelling
- Verticale pneumatische klemcilinder

Zaaglengten

- 3.000 mm
- 4.500 mm
- 6.000 mm
- 7.500 mm
- Verdere lengtes op aanvraag.

Opties

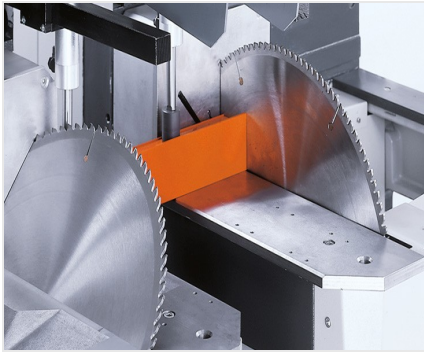
- Handmatige hoekverstelling per unit, aanvulling
- digitale software voor E 590: Optimalisatieprogramma, softwaremodule voor zagen van uiteinden en overlengte bij E590 en E390 in standaard
- Etikettenprinter bij uitvoering met E 390 en E 590
- Verplaatsbare materiaalondersteuning
- Klemcilinders
- Kämpfer- en aanzaagaanslag
- Afzuigapparaat
- Rollenbaan stationair en/of meebewegend
- Zaagbladen
- 5,5 kW motoren voor aluminiumbewerking
- Hydrovoeding voor aluminiumbewerking
- High performance koel-smeermiddel voor aluminiumbewerking
- Koel-smeersysteem voor aluminiumbewerking
- Cycli
- Veiligheidshek



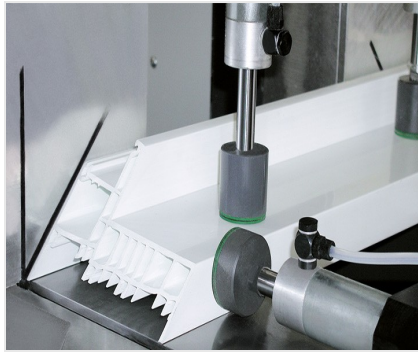
Besturingsopties

- Handmatige zaaglengte-instelling met digitaal display E 190
- Positioneerbesturing E 390
- PC-besturing E 590





**02. Dubbele
verstekzaagmachine DG
142 XL**



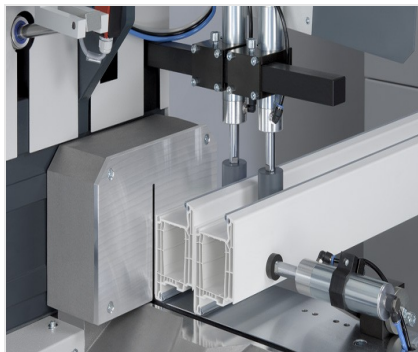
**03. Dubbele
verstekzaagmachine DG
142 XL**



**04. Dubbele
verstekzaagmachine DG
142 XL**



**05. Dubbele
verstekzaagmachine DG
142 XL**



**06. Dubbele
verstekzaagmachine DG
142 XL**



**07. Dubbele
verstekzaagmachine DG
142 XL**

Minimale maat bij 90°-snede: 400 mm





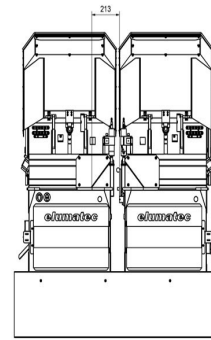
08. Dubbele verstekzaagmachine DG 142 XL

Minimale maat bij 45°-snede: 400 mm



09. Dubbele verstekzaagmachine DG 142 XL

Minimale maat bij 90°-snede met kortemaataanslag bij bewegend aggregaat: 213 mm



10. Dubbele verstekzaagmachine DG 142 XL

Minimale maat bij 45°-snede met kortemaataanslag bij bewegend aggregaat: 213 mm



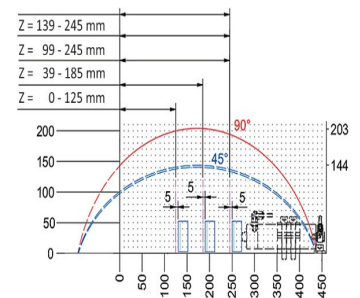
11. Dubbele verstekzaagmachine DG 142 XL

Minimale maat bij 90°-snede met kortemaataanslag bij stationair aggregaat: 213 mm



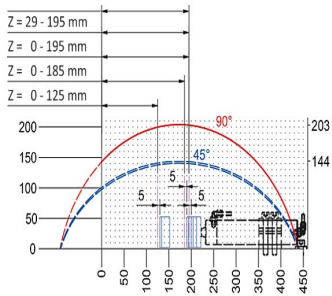
12. Dubbele verstekzaagmachine DG 142 XL

Minimale maat bij 45°-snede met kortemaataanslag bij stationair aggregaat: 213 mm



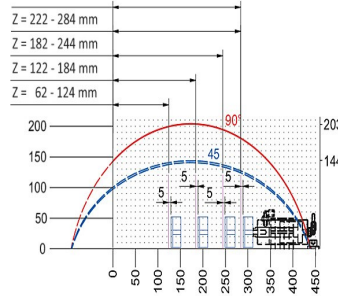
13. Zaagdiagram DG 142 XL

Pneumatische klemcilinder horizontale slag = 80 Z = zakres mocowania



14. Zaagdiagram DG 142 XL

Pneumatische klemcilinder horizontale slag = 140 Z = zakres mocowania



15. Zaagdiagram DG 142 XL

Pneumatische klemcilinder horizontale slag = 40 Z = zakres mocowania



elumatec AG
Pinacher Straße, 61
75417 Mühlacker
Germany

Tel +49 7041-14-184
sales@elumatec.com
www.elumatec.com

The right to make technical alterations is reserved.



DG 142 XL / DUBBELE VERSTEKZAAGMACHINES

- Kleinste zaaglengte bij 90° 400 mm
- Kleinste zaaglengte bij 45° geneigd 400 mm
- Neigebereik naar binnen 90° - 45°
- Zaagbereik zie het zaagdiagram
- Zaagbladdiameter 550 mm
- Toerental zaagblad 2.800 1/min.
- Elektrische aansluiting 230/400 V, 3~, 50 Hz
- Vermogensafgifte per motor 4 kW
- Persluchtaansluiting 7 bar
- Luchtverbruik per cyclus 40 l zonder sproeien 64 l met sproeien