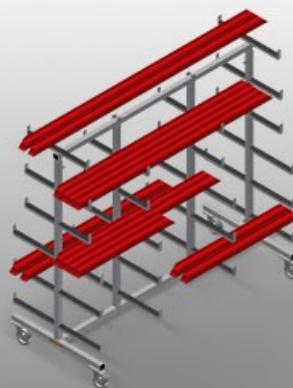




PWW2000

Carrelli di trasporto profili

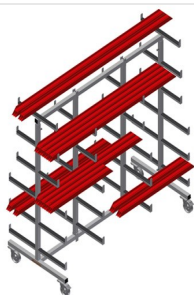


Carrello per l'immagazzinaggio orizzontale e il trasporto di profili

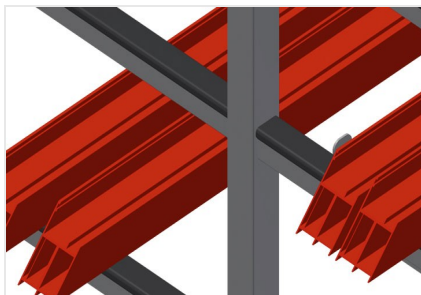
- Solida struttura in acciaio
- Trasporto dei profili orizzontale
- Bracci di supporto rivestiti in gomma
- Carrello con ripiani per profili sui due lati
- Sei ripiani per montante
- Due montanti centrali
- Quattro ruote orientabili, due delle quali con freno fisso

Opzione

- Singolo montante centrale

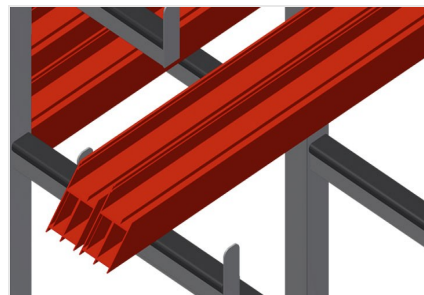


Carrello di trasporto profili PWW 2000



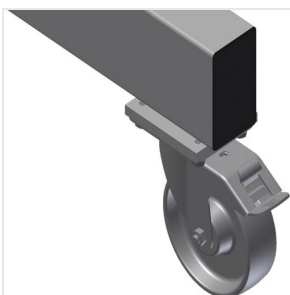
Facili operazioni di carico e scarico

Rapido accesso grazie all'immagazzinaggio
ordinato



Bracci di supporto

Bracci di supporto rivestiti in gomma,
montante centrale traslabile



Ruote orientabili

Le quattro ruote orientabili, due delle quali
con freno fisso, offrono un'elevata mobilità
e sono facili e sicure da maneggiare



Singolo montante centrale

Montante centrale aggiuntivo



PWW 2000 / CARRELLI DI TRASPORTO PROFILI

- Lunghezza 2.000 mm
- Larghezza 900 mm
- Altezza 1.960 mm
- Undici ripiani
- Larghezza interna 260 mm
- Larghezza scomparto inferiore 420 mm
- Larghezza scomparto superiore 300 mm
- Peso 75 kg
- Portata 350 kg
- Diametro dei rulli di scorrimento 125 mm