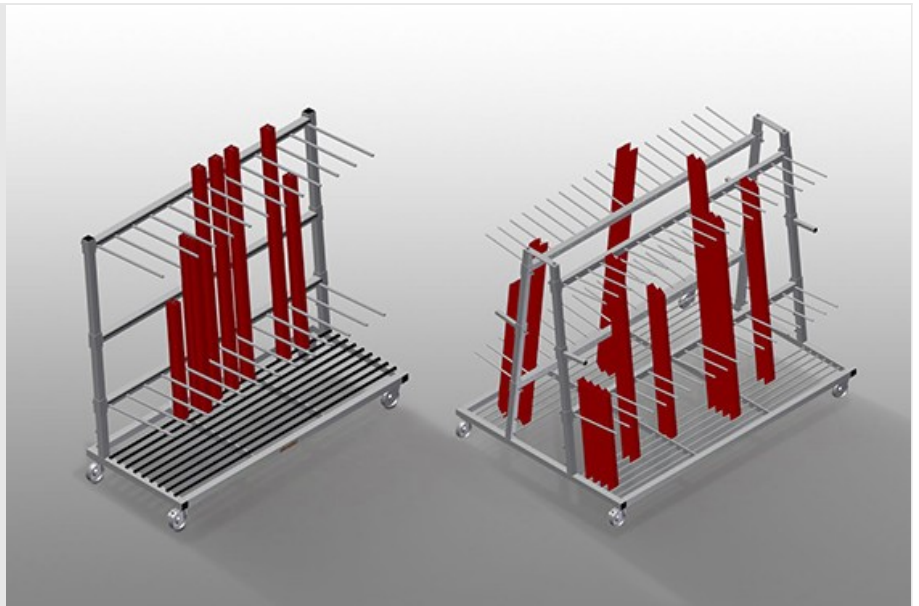




### PWS

#### Carrelli di trasporto profili



Carrello per l'immagazzinaggio verticale e il trasporto di profili. Solida struttura in acciaio. Ideale per il trasporto e l'immagazzinaggio temporaneo di ingombro ridotto di ritagli di profili. Facili operazioni di carico e scarico. Separatori regolabili in altezza. Quattro ruote orientabili, due delle quali con freno fisso.

PWS 1000: Trasporto dei profili verticale. Su un solo lato rispetto al carrello da caricare. Sufficiente per 30-40 barre di profili. Superficie d'appoggio in forma di rastrelliera per barre.

PWS 1400: Trasporto dei profili verticale. Sufficiente per 30-40 barre di profili. Ripiano inferiore con listelli in gomma. Separatori con tubo di protezione. Appoggio posteriore con listelli in gomma.

PWS 1800: Trasporto dei profili verticale. Sufficiente per 12-60 barre di profili. Ripiano inferiore con listelli in gomma. Separatori con tubo di protezione. Appoggio posteriore con listelli in gomma.

PWS 2000: Trasporto dei profili verticale. Su un solo lato rispetto al carrello da caricare. Sufficiente per 60-80 barre di profili. Superficie d'appoggio in forma di rastrelliera per barre.

PWS 4000: Trasporto dei profili verticale. Su due lati rispetto al carrello da caricare. 18 scomparti per lato. Sufficiente per 120-160 barre di profili. Superficie d'appoggio in forma di rastrelliera per barre.



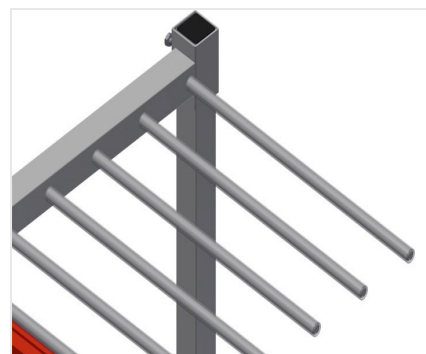
### Facili operazioni di carico e scarico PWS 1000 / PWS 2000

Su un solo lato rispetto al carrello da caricare



### Facili operazioni di carico e scarico PWS 4000

Su due lati rispetto al carrello da caricare



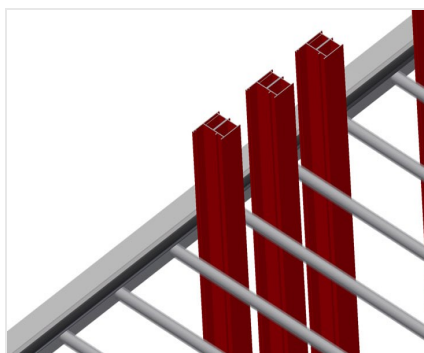
### Separatori PWS 1000 / PWS 2000

Separatori regolabili in altezza, Larghezza scomparto 100 mm, Profondità scomparto 540 mm



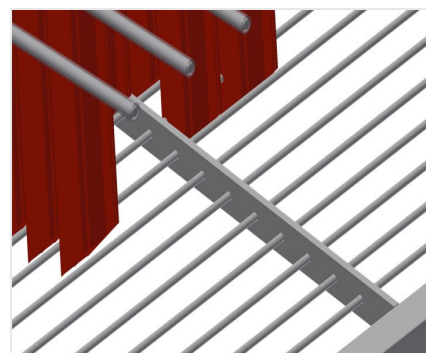
### Separatori PWS 4000

Separatori regolabili in altezza, Larghezza scomparto 100 mm, Profondità scomparto 400 mm



### Separatori con protezione in PVC PWS 1400 / PWS 1800

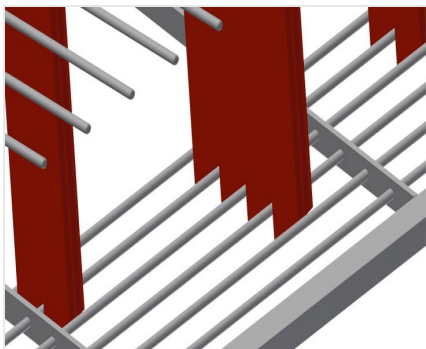
Separatori regolabili in altezza Tutte le superfici di appoggio presentano un rivestimento in PVC antiscivolo per evitare di danneggiare la superficie dei profili durante l'immagazzinaggio



### Superficie di appoggio PWS 1000 / PWS 2000

Superficie d'appoggio in forma di rastrelliera per barre





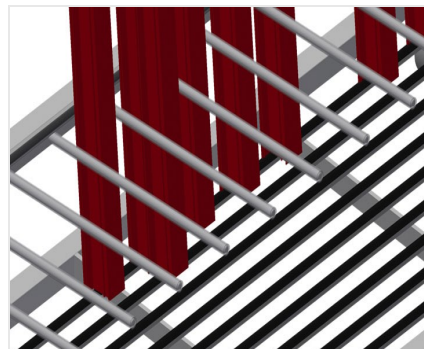
### Superficie di appoggio PWS 4000

Superficie d'appoggio in forma di  
rastrelliera per barre



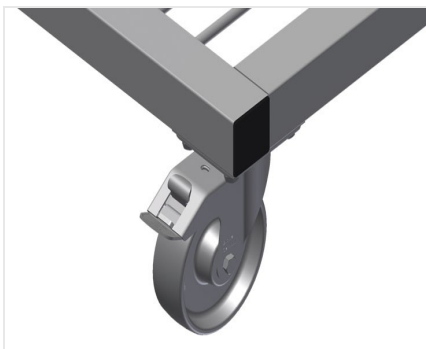
### Sostegno posteriore con listello in gomma PWS 1400 / PWS 1800

Superficie di appoggio rivestita di un profilo  
in gomma per evitare di danneggiare il  
profilo



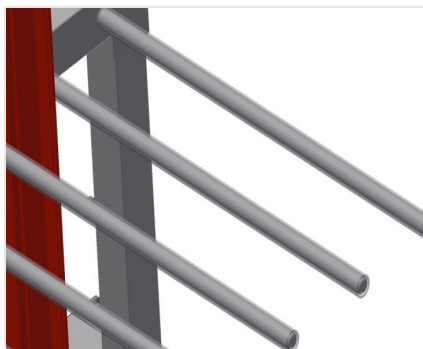
### Superficie inferiore con listello in gomma PWS 1400 / PWS 1800

Superficie di appoggio inferiore rivestita di  
un profilo in gomma per evitare di  
danneggiare il profilo



### Ruote orientabili

Le quattro ruote orientabili, due delle quali  
con freno fisso, offrono un'elevata mobilità  
e sono facili e sicure da maneggiare



### Protezione in PVC PWS 1000 / PWS 2000 / PWS 4000

Tutte le superfici di appoggio presentano  
un rivestimento in PVC antiscivolo per  
evitare di danneggiare la superficie dei  
profili durante l'immagazzinaggio

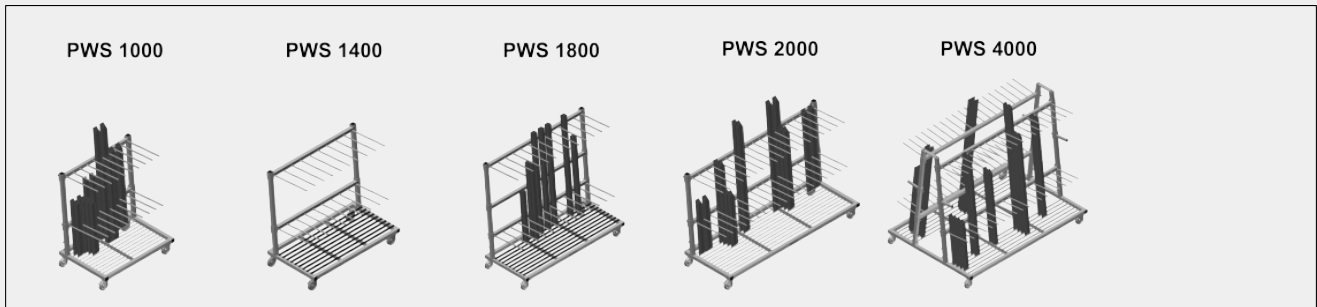


### Separatore aggiuntivo PWS 1800

Separatore aggiuntivo regolabile in altezza  
con protezione in PVC



### MODELLI



### DIMENSIONE E PESO

**PWS 1000 / PWS 1400 / PWS 1800 / PWS 2000 / PWS 4000**

Lunghezza (mm)	1.200 / 1.440 / 1.880 / 2.230 / 2.230
Larghezza (mm)	800 / 790 / 800 / 800 / 1.560
Altezza (mm)	1.360 / 1.360 / 1.700 / 1.360 / 1.850
Peso (kg)	60 / 72 / 105 / 105 / 200

### CAPACITÀ DI STOCCAGGIO

**PWS 1000 / PWS 1400 / PWS 1800 / PWS 2000 / PWS 4000**

Separatori	2 / 2 / 2 / 2 / 4
Scomparti	9 / 9 / 12 / 18 / 36
Larghezza scomparto (mm)	100 / 120 / 120 / 100 / 100
Profondità scomparto (mm)	540 / 540 / 540 / 540 / 400
Altezza d'appoggio (mm)	1.150 / 1.150 / 1.500 / 1.150 / 1.620
Capacità di carico (kg)	350 / 350 / 350 / 350 / 600
Quantità di barre profilo	30-40 / 30-40 / 12-60 / 60-80 / 120-160

**PWS 4000**

Scomparti per lato	18
--------------------	----



### CARATTERISTICHE

#### **PWS 1000 / PWS 1400 / PWS 1800 / PWS 2000**

Carrello di trasporto profili con carico su un lato

#### **PWS 4000**

Carrello di trasporto profili con possibilità di carico su entrambi i lati

#### **PWS 1000 / PWS 2000 / PWS 4000**

Superficie di appoggio con pavimento a griglia

Separatori con tubo di protezione

#### **PWS 1400 / PWS 1800**

Separatori con tubo di protezione

Piano di appoggio inferiore con strisce di gomma

Supporto posteriore con strisce di gomma

#### **PWS 1800**

Separatore aggiuntivo regolabile in altezza con protezione in plastica

#### **PWS 1000 / PWS 1400 / PWS 1800 / PWS 2000 / PWS 4000**

Diametro ruote girevoli (mm)

125

Included  Available