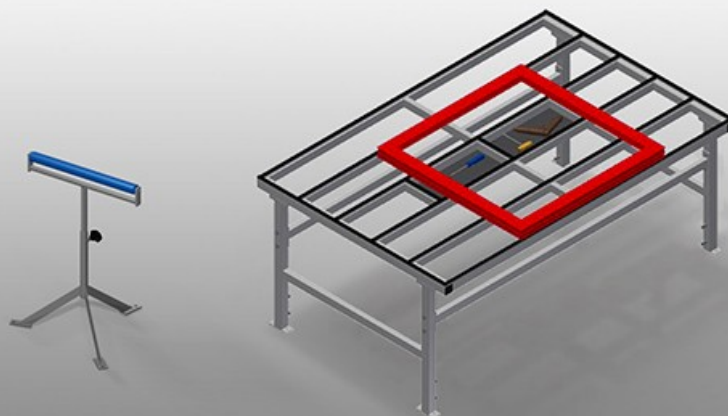




### MST

Banchi di montaggio  
orizzontali



MST 1000: Solida struttura in acciaio zincato. Rulli portanti in PVC. Regolabile in altezza.

MST 2000 - MST 3000: Banco di montaggio per tutti i lavori su telai e ante. Solida struttura in acciaio. Trasporto dei telai orizzontale. Piano di appoggio per utensili e accessori. Regolabile in altezza. Supporto del tavolo con listelli scorrevoli in PVC. Facilità di montaggio in un sistema modulare.



### Rulli portanti in PVC MST 1000

Rulli portanti di L = 500 mm



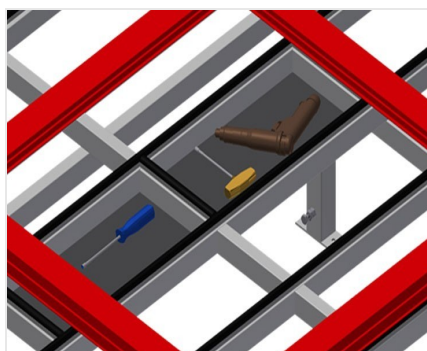
### Regolazione dell'altezza MST 1000

Regolazione dell'altezza 700 a 1.100 mm



### Superficie di appoggio MST 2000 / MST 3000

Supporto del tavolo con listelli scorrevoli in PVC



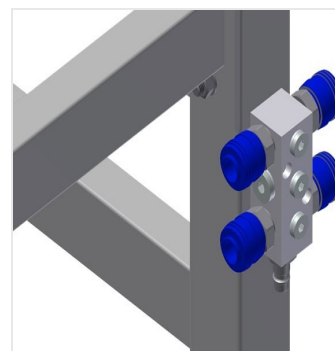
### Piano di appoggio MST 2000 / MST 3000

Piano di appoggio per utensili e accessori



### Regolazione dell'altezza MST 2000 / MST 3000

Regolabile in altezza, altezza di lavoro regolabile tramite i piedini da 850 a 1.000 mm



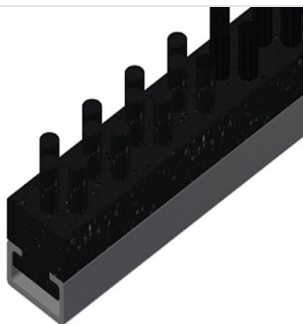
### Attacco dell'aria compressa quadruplo MST 2000 / MST 3000

Attacco quadruplo per utensili ad aria compressa



### **Ruote orientabili MST 2000 / MST 3000**

Unità mobile con due ruote orientabili, con freno rotante e freno e due ruote fisse



### **Listelli a spazzola MST 2000 / MST 3000**

Piano di appoggio con listelli a spazzola



### **Listelli in feltro MST 2000 / MST 3000**

Piano di appoggio con listelli in feltro



### **Listelli in gomma MST 2000 / MST 3000**

Piano di appoggio con listelli in gomma



### MST / BANCHI DI MONTAGGIO ORIZZONTALI

#### MODELLI



#### DIMENSIONE E PESO

##### MST 1000 / MST 2000 / MST 3000

|                |                     |
|----------------|---------------------|
| Lunghezza (mm) | 550 / 2.000 / 3.000 |
| Larghezza (mm) | 450 / 1.300 / 1.300 |
| Peso (kg)      | 10 / 90 / 110       |

##### MST 2000 / MST 3000

|              |             |
|--------------|-------------|
| Altezza (mm) | 850 ÷ 1.000 |
|--------------|-------------|

#### SUPERFICIE DI APPOGGIO

##### MST 1000

|                               |             |
|-------------------------------|-------------|
| Diametro rullo portante (mm)  | 50          |
| Lunghezza rullo portante (mm) | 500         |
| Altezza regolabile (mm)       | 700 ÷ 1.100 |

##### MST 2000 / MST 3000

|  |                                     |
|--|-------------------------------------|
| Altezza regolabile                                 | <input checked="" type="checkbox"/> |
| Piano di appoggio per riporre utensili e accessori | <input checked="" type="checkbox"/> |
| Piano di appoggio con listelli a spazzola          | <input type="checkbox"/>            |
| Piano di appoggio con listelli in feltro           | <input type="checkbox"/>            |
| Piano di appoggio con listelli in gomma            | <input type="checkbox"/>            |



**CARATTERISTICHE**

**MST 2000 / MST 3000**

Attacco quadruplo aria compressa

Ruote orientabili Stand Alone (2 orientabili + 2 fisse)

Included ● Available ○