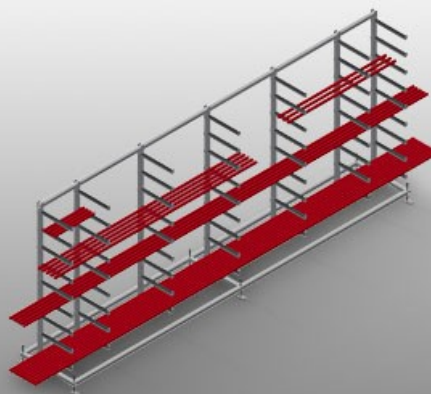


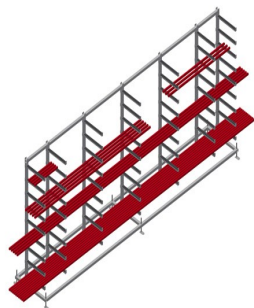


GLR5000

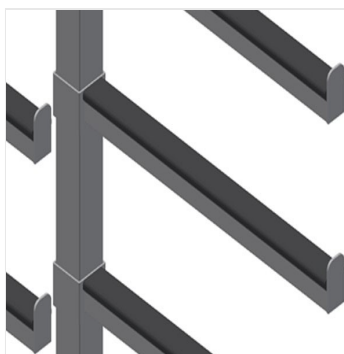
Sistemi di scaffali



- Solida struttura in acciaio
- Mensola per fermavetri per il riponimento in orizzontale di fermavetri in alluminio e in PVC
- Ideale per il riponimento e la classificazione di fermavetri, ad esempio davanti alla troncatrice
- Sette bracci di supporto distribuiti sulla lunghezza della mensola
- Quattro bracci intermedi spostabili
- Nove bracci di supporto liberamente posizionabili che permettono di variare la distanza tra uno e l'altro
- Bracci di supporto rivestiti in gomma
- Rapido accesso grazie all'immagazzinaggio ordinato

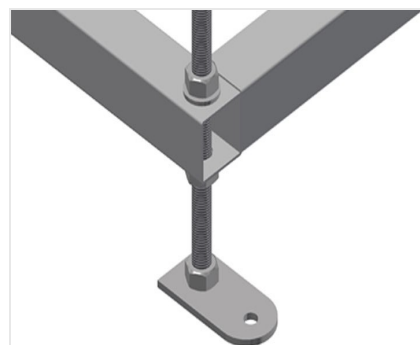


Mensola per fermavetri GLR 5000



Bracci di supporto

Bracci di supporto rivestiti in gomma.
Montante centrale posizionabile. Bracci di
supporto liberamente posizionabili che
permettono di variare la distanza tra uno e
l'altro



Piedino snodabile

Altezza di lavoro regolabile tramite i piedini



GLR 5000 / SISTEMI DI SCAFFALI

- Lunghezza 5.000 mm
- Larghezza 800 mm
- Altezza 2.200 mm
- Nove ripiani
- Profondità scomparto 450 mm
- Larghezza interna 185 mm
- Peso 200 kg
- Portata 630 kg