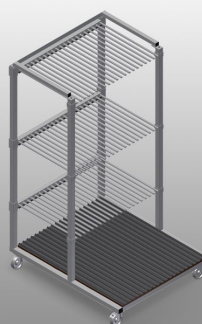


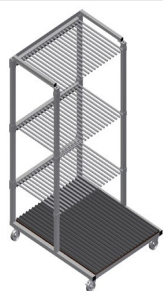


GFW1200

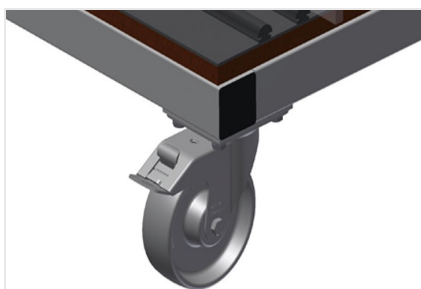
Carrello con scomparti
per vetri/per fermavetri



- Solida struttura in acciaio
- Ideale per classificare i vetri
- Supporto in legno duro con feltro
- Separatori per 20 lastre di vetro
- Separatori regolabili in altezza
- Quattro ruote orientabili, due delle quali con freno fisso

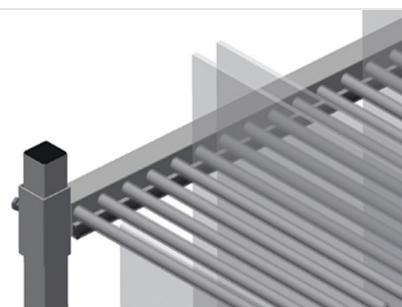


Carrello portavetro GFW 1200



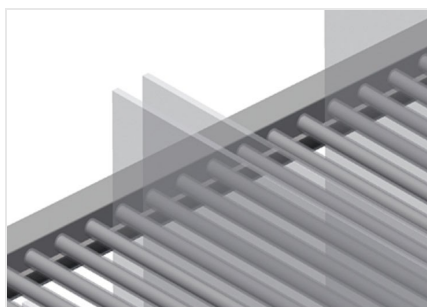
Ruote orientabili

Le quattro ruote orientabili, due delle quali con freno fisso, offrono un'elevata mobilità e sono facili e sicure da maneggiare



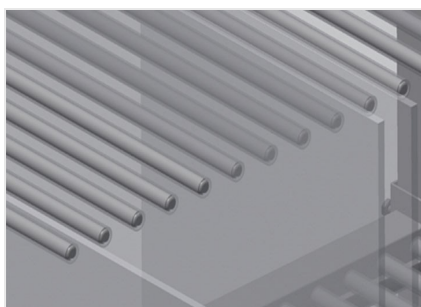
Separatori con protezione in PVC

Separatori regolabili in altezza. Tutte le superfici di appoggio presentano un rivestimento in PVC antiscivolo per evitare di danneggiare i vetri durante l'immagazzinaggio



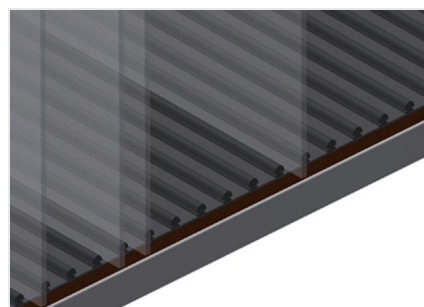
Ripiano con listello in gomma

Superficie di appoggio rivestita di un profilo in gomma per evitare di danneggiare il vetro



Facili operazioni di carico e scarico

Rapido accesso grazie all'immagazzinaggio ordinato



Appoggio con piastra in legno e feltro

Superficie di appoggio inferiore con feltro. Listelli in PVC aggiuntivi sulla piastra di base



**Carrello portavetro GFW
1200**

Carrello portavetro GFW 1200 con vetro



GFW 1200 / CARRELLO CON SCOMPARTI PER VETRI/PER FERMAVETRI

- Lunghezza 1.200 mm
- Larghezza 1.400 mm
- Altezza 2.270 mm
- 20 scomparti
- Larghezza interna 30 mm
- Peso 210 kg
- Portata 800 kg
- Diametro dei rulli di scorrimento 125 mm