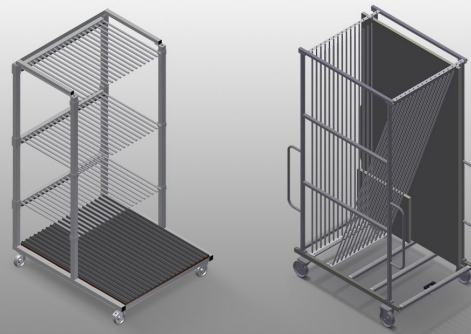




### GFW

#### 玻璃隔板/玻璃压条推车



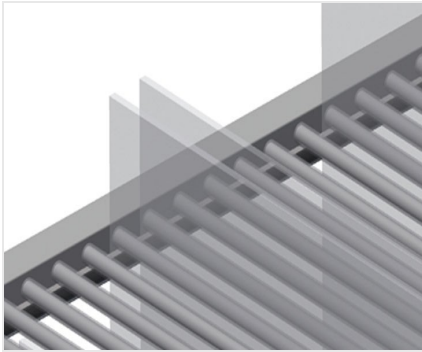
玻璃运送车、对玻璃实施分类的理想工具。用于玻璃板的厂内运输。钢制结构、坚固稳定。

GFW 1200: 带毛毡的硬木托架。可容纳 20 片玻璃的隔架。隔架高度可以调节。四个转向滚轮、两个带刹车。

GFW 15: 可容纳

片玻璃的隔架。可从两侧取料。玻璃支承面带橡胶型材。带塑料保护的隔架。两侧用于移动的运输架。两个转向滚轮和两个固定滚轮。

15



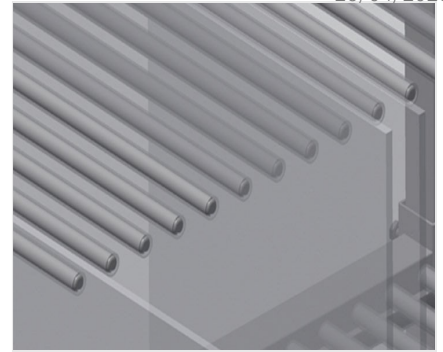
### 带橡胶条的倚靠装置 GFW 1200

倚靠面覆盖橡胶条，保护玻璃，避免损坏



### 带塑料保护的隔架 GFW 15

所有的支承面均带有防滑PVC涂层，由此可在存放时避免玻璃发生损坏。



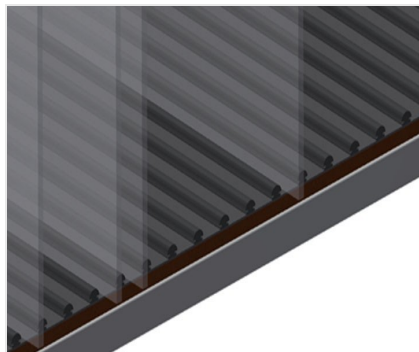
### 装卸简便 GFW 1200

由于存放系统井然有序，因此可快速存取



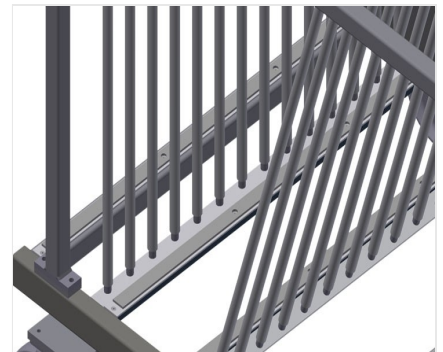
### 带塑料保护的隔架 GFW 1200

隔架高度可以调节。所有的支承面均带有防滑PVC涂层，由此可在存放时避免玻璃发生损坏。



### 带木板和毛毡的存放系统 GFW 1200

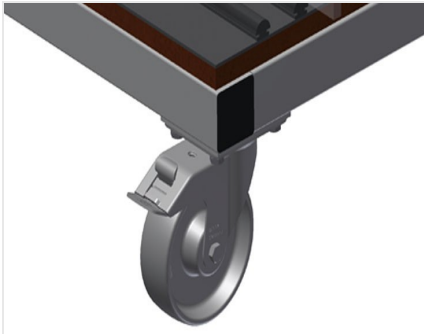
下部支承面带毛毡。底板上额外配备塑料条



### 支承面 GFW 15

下部支承面配备橡胶型材，保护玻璃板，避免损坏





### 转向滚轮 GFW 1200

四个转向滚轮，两个带刹车，实现高机动性并保证轻松、安全的操作



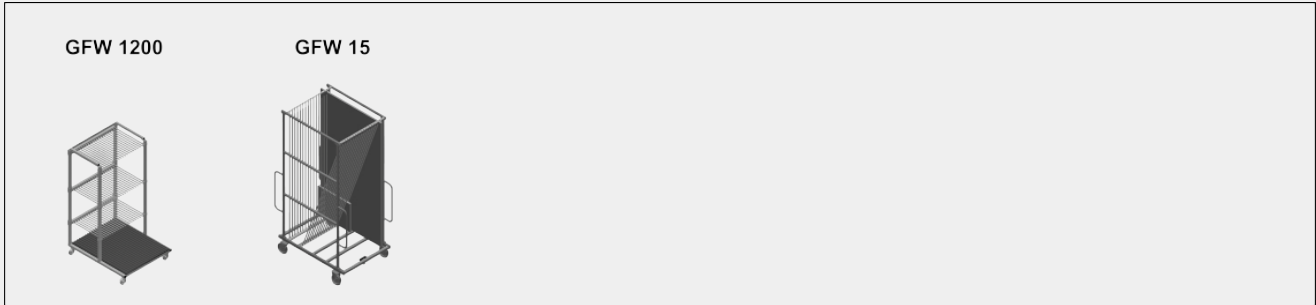
### 整套转向滚轮 GFW 15

两个转向滚轮和两个固定滚轮，因此可自由移动。脚轮直径200 mm





### 型号



### 尺寸与重量

GFW 1200 / GFW 15

长度 (mm)	<input type="radio"/>
宽度 (mm)	<input type="radio"/>
高度 (mm)	<input type="radio"/>
重量 (Kg)	<input type="radio"/>

### 储存能力

GFW 1200 / GFW 15

隔仓	<input type="radio"/>
装载能力 (kg)	<input type="radio"/>
GFW 1200	
内侧宽度 (mm)	<input type="radio"/>
GFW 15	
隔仓宽度 (mm)	<input type="radio"/>
隔仓高度 (mm)	<input type="radio"/>

### 特性

GFW 1200 / GFW 15

旋转轮直径 (mm)	<input type="radio"/>
GFW 1200	
旋转脚轮	<input type="radio"/>
带锁扣的旋转脚轮	<input type="radio"/>



包括 ● 可用 ○

