

DT1000

旋转工作台



用于在框架和窗扇上进行加工作业的旋转工作台

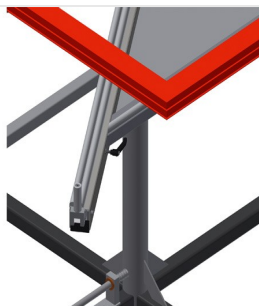
- 钢制结构，坚固稳定
- 可旋转工作台
- 工作台可广泛应用于各种装配工作：可作为安装密封件的工作台，用于在特殊加工系统中的后续补充加工，五金件安装以及最终安装
- 四个可无级抽拉的支撑悬臂
- 支撑悬臂带橡胶型材覆层
- 工作台可旋转360°并且通过踏板制动
- 带有实用的供摆放工具或其它物件的托盘以及工具架

选件

- 也可选配毛毡支架（用于木型材）

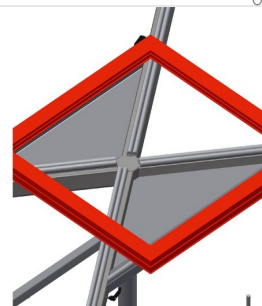


DT 1000旋转工作台



支承面

支撑悬臂带橡胶型材覆层



存放架

五个用于小配件、五金件和螺栓的实用型存放架



工具架

气动和电动工具工具架



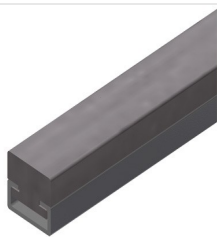
支撑悬臂

四个可摆动并且可无级抽出的支撑悬臂



踏板制动

工作台可旋转360°，通过脚踏板制动器停止旋转运动



毛毡条

用于DT 1000的毛毡支承面（木材加工）



DT 1000 / □□□□

- □□□□700 - 1,000 mm
- □900 mm
- □110 kg

