



## **AW1100**

补强钢筋推车



用于对切割完毕的加强型材进行分类存放的货架

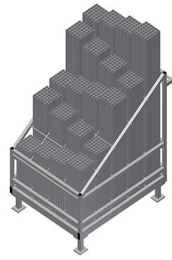
- 钢制结构，坚固稳定
- 垂直存放钢型材
- 体积小巧
- 长度固定，型材存放状况清晰可见
- 可通过叉车运输

选配

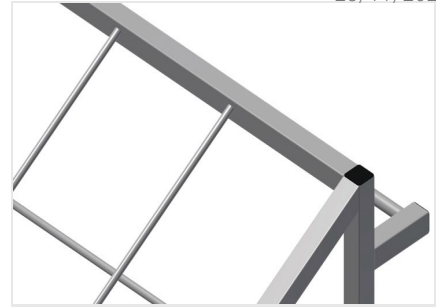
- 可提供用于移动的整套转向滚轮



补强钢筋推车AW 1100

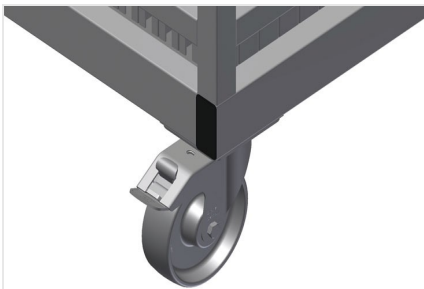


补强钢筋推车AW 1100



隔层

20个隔层，存放空间大小200 x 200 mm



整套转向滚轮

两个带制动机构的转向滚轮，两个固定滚轮，由此可自由移动，滚轮直径125 mm



## AW 1100 / □□□□

---

- □1,100 mm
- □900 mm
- □1,100 mm
- 20□□
- □80 kg
- 600 kg

