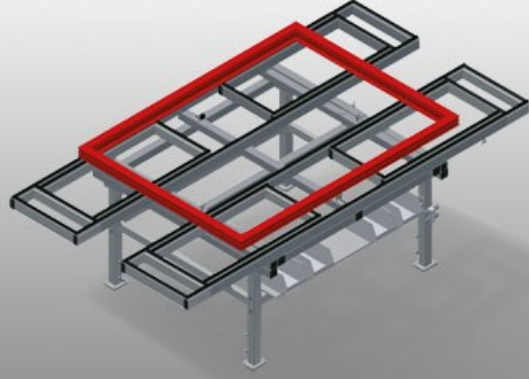




MTA3000

Yatay montaj tezgahları

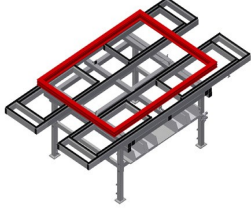


Çerçeve ve kanattaki tüm çalışmalar için dışarı çekilebilir montaj tezgahı

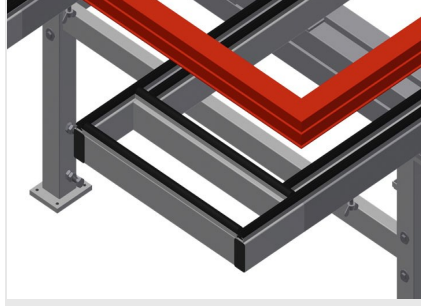
- Sağlam çelik konstrüksiyon
- Üniversal montaj tezgahı
- 4 tarafa doğru dışarı çekilebilir
- Büyük elemanlar için idealdir
- Yüksekliği ayarlanabilir
- Plastik kılavuz raylara sahip tezgah yüzeyi
- Tezgah yüzeyi altında pratik bölme
- Küçük aksesuar parçaları, aksesuarlar ve cıvatalar için PVC'den üretilmiş 4 kap
- 4'lü basınçlı hava bağlantısı
- Modüler sistemde kolay montaj

Opsiyonlar

- İstek üzerine fırçalı çiteler ile de temin edilebilmekte
- İstek üzerine keçeli çiteler ile de temin edilebilmekte (ahşap profiller için)
- İstek üzerine kauçuk çiteler ile de temin edilebilmekte (alüminyum profiller için)
- Tekerlek, komple

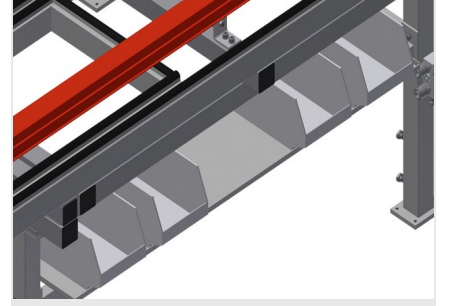


Montaj tezgahı MTA 3000



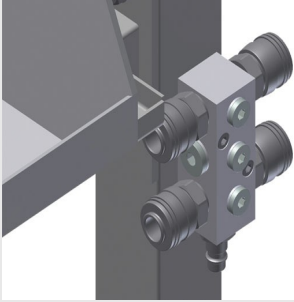
Temas yüzeyi

Plastik kılavuz raylara sahip tezgah yüzeyi



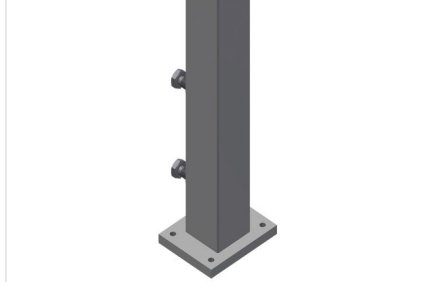
Bölmeler

Küçük aksesuar parçaları, aksesuarlar ve cıvatalar için tezgah yüzeyi altında pratik bölme



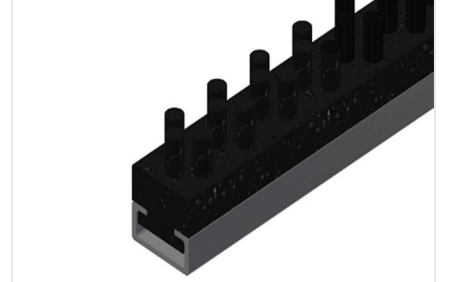
4'lü basınçlı hava bağlantısı

Basınçlı havayla çalışan aletler için 4'lü basınçlı hava bağlantısı



Yükseklik ayarı

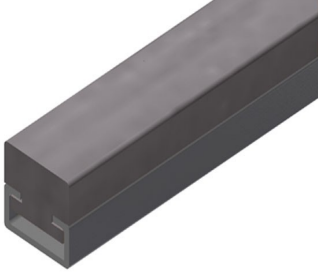
Yüksekliği ayarlanabilir, çalışma yüksekliği ayarlı ayaklar sayesinde 850 - 1.000 mm arasında ayarlanabilir



Fırçalı çita

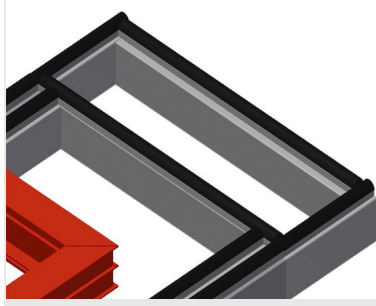
Fırçalı çitalı tezgah yüzeyi





Keçeli çita

Keçe-profil çitallı tezgah yüzeyi



Kauçuk çitalar

Kauçuk-mantar profil tezgah yüzeyi



Tekerlekler, komple

Durdurma tertibatlı 2 hareketli tekerlek, 2 sabit tekerlek sayesinde serbestçe hareket ettirilebilmekte



MTA 3000 / YATAY MONTAJ TEZGAHLARI

- Uzunluk 2.400 – 4.000 mm
- Genişlik 1.300 – 1.900 mm
- Yükseklik 850 – 1.000 mm
- Ağırlık 160 kg