



GFW15

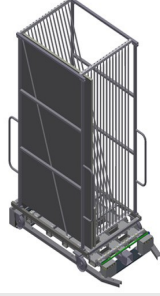
Cam taşıma/cam çita arabaları



- Sağlam çelik konstrüksiyon
- Camları sınıflandırmak için idealdir
- Can tabakalarını işletme içinde taşımak için
- 15 adet cam tabakası için bölme bölücü
- Her iki taraftan da erişim mümkündür
- Cam temas yüzeyi kauçuk profille kaplanmıştır
- Plastik Korumalı Bölme Bölücü
- Hareket ettirmek için çift taraflı taşıma kolu
- İki hareketli tekerlek ve iki sabit tekerlek



**Cam Taşıma Arabası GFW
15 + Cam Kaldırma
İstasyonu GHS 15**



**Cam Taşıma Arabası GFW
15 + Cam Kaldırma
İstasyonu GHS 15**



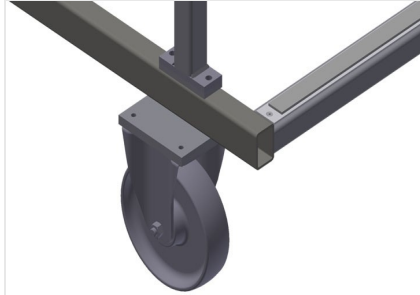
Destek

Alt temas yüzeyi kauçuk profille kaplandığından cam levhayı hasarlara karşı korur



Plastik Korunmalı Bölme Bölücü

Tüm temas yüzeyleri kaymaz bir PVC kılıfa sahip olduğundan depolama sırasında cam levhaların zarar görmesi önlenir



Tekerlekler, komple

İki hareketli tekerlek, iki sabit tekerlek sayesinde serbestçe hareket ettirilebilir
Hareket makarası çapı 200 mm





GFW 15 / CAM TAŞIMA/CAM ÇITA ARABALARI

- Uzunluk 1.810 mm
- Genişlik 1.300 mm
- Yükseklik 3.020 mm
- 15 bölme
- Bölme genişliği 44 mm
- Bölme yüksekliği 2.600 mm
- Ağırlık 255 kg
- Taşıma kapasitesi 750 kg
- Hareket makarası çapı 200 mm