



## FAZ2800

### Kanat merkezleri

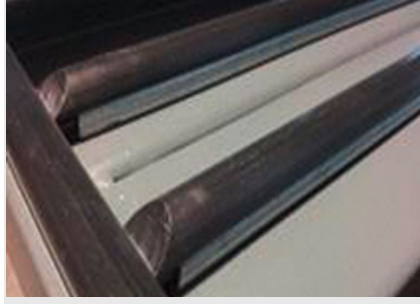


Plastik ve alüminyum pencere kanatlarının aksesuar montajı için kanat dayama merkezi

- Aksesuarların en kısa süre içinde ergonomik şekilde vidalanması
- Aksesuar parçalarının ölçülmesi ve kesilmesi için kanat montaj tezgahı.
- Bir çalışma terinde çeşitli iş adımları birleştirilerek kanat işleminin optimize edilmesi
- Pnömatik olarak yatırılabilen montaj tezgahı
- Pnömatik olarak hareket ettirilebilen kanat, ölçüm ve merkezleme tertibatı
- Kulp yuvası için ortada ve sabit stoperlerle aksesuar pançlama
- Farklı kanat genişlikleri için iki adet stoper takozu
- Pnömatik yükseklik ayarına sahip hareketli vidalama ünitesi
- İkinci vida uzunluğu için manuel besleme hunisi
- Otomatik derinlik durdurması
- Vida besleyici
- Plastik kılavuz raylara sahip tezgah yüzeyi

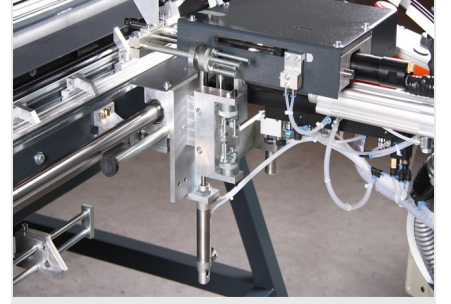


### Kanat Montaj Merkezi FAZ 2800



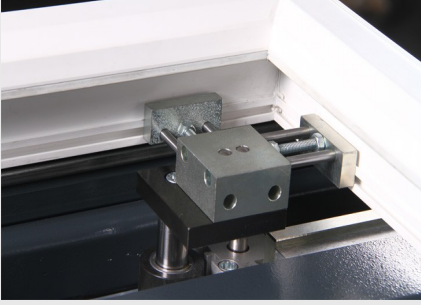
### Temas yüzeyi

Plastik kılavuz raylara sahip tezgah yüzeyi



### Vidalama Ünitesi

Pnömatik yükseklik ayarına sahip hareketli vidalama ünitesi. İkinci vida uzunluğu için manuel besleme hunisi. Otomatik derinlik durdurması



### Stoper Takoza

2 kanat genişliği için 2 adet stoper takoza



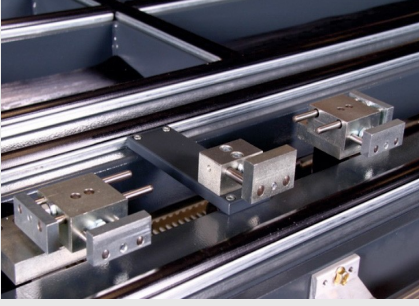
### Panç Presi

Kulp yuvası için ortada ve sabit stoperlerle aksesuar pançlama. Açık kesme aletli panç presi



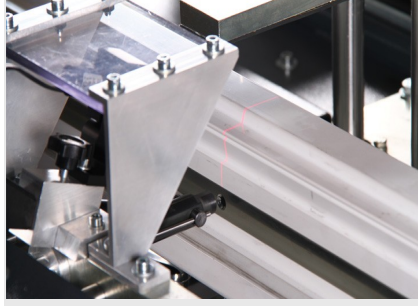
### Vida besleyici

Otomatik vida beslemeli vidalama makinesi



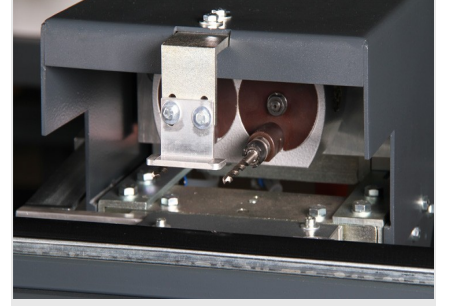
### Stoper Takozu

Diğer kanat genişlikleri için stoper takozu



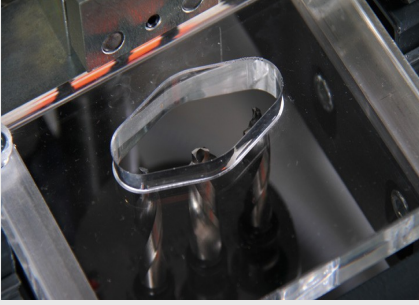
### Lazer Ünitesi

Cıvata pozisyonu için lazer



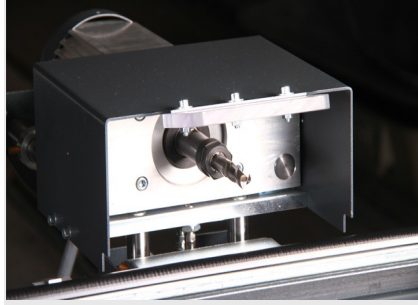
### Köşe Bandı Delme Ünitesi

Ayarlanabilir iki millî matkap kafası, pnömomatik yükseklik ayarı, sol ve sağ delik pozisyonları için stoperlere sahip köşe bandı delme ünitesi



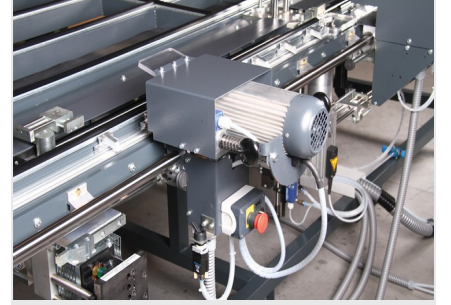
### Kulp Deliği Delme Ünitesi

Hidropnömomatik matkap beslemesi ve bağlama ünitesi, 3 millî matkap kafasına sahip, sabit takılmış kulp deliği delme ünitesi



### Kilit Yuvası Frezeleme Ünitesi

Kilit yuvası frezeleme için manuel olarak hareket ettirilebilen stoperli freze ünitesi. Freze çapı 12 mm



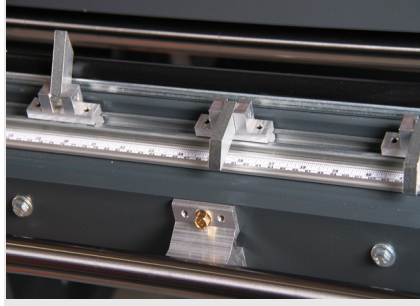
### Kilit yuvası için pnömomatik yükseklik ayarı





### 8'li yükseklik ayarı

Farklı vidalama yükseklikleri için 8'li yükseklik ayarı



### Katlanır Stoperler

Sabit kulp yuvası için 14 adet katlanır stoperli stoper rayı (7 x sol, 7 x sağ)



### Fırçalı çıtaya sahip tezgah yüzeyi



### Aksesuar Rafı

Aksesuarların kanat montaj yerinde düzenli şekilde depolanması için.





### FAZ 2800 / KANAT MERKEZLERİ

- Tezgah uzunluğu 2.800 mm
- Tezgah genişliği 1.400 mm
- Toplam uzunluk : 3.400 mm
- Toplam genişlik : 2.000 mm
- Ağırlık 450 kg
- Tezgah yüksekliği 850 - 1.000 mm arasında ayarlanabilmekte
- Tezgah eğimi yaklaşık 15°
- Kanat iç ölçüleri yaklaşık 280 - 2.300 mm
- Hava basıncı : 7 bar
- 
- Hava tüketimi :
  - Vidalama makinesi yaklaşık 250 l/dak.
  - Bağlama tertibatı yaklaşık 35 l/dak.

#### Vida boyutları:

Kafa çapı : 6,0 - 9,0 mm

- Şaft çapı 3,0 - 4,5 mm
- Uzunluk yaklaşık 10,0 - 35,0 mm
- Elektrik : 230/400 V, 3~, 50 Hz
- Elektrik bağlantı gücü yaklaşık 3 W