



## DG142 XL

### Çift başlı testereler



- Tüm kesimlerde, dış ölçü baz alınarak kesim yapılmakta.
- Yüksek hacimli işlerde, 90° ve 45°'lik kesimler için ideal makine
- Standart olarak testere bıçakları ve emniyet kapaklarıyla birlikte
- Standart olarak E 190 dijital göstergesi ve el çarkı ayarı ile birlikte
- Dikey pnömatik malzeme sıkıştırma ünitesi

### Kesim Uzunluğu Seçenekleri

- 3.000 mm
- 4.500 mm
- 6.000 mm
- 7.500 mm
- Diğer uzunluklar talep üzerine tedarik edilebilir!

### Opsiyonlar

- Ünite başına manuel açı ayarı, dijital
- E 590 için yazılım opsiyonları: Optimizasyon programı, "off-cut-mızrak kesimi" ve makine tablasından uzun profillerin kesimi için yazılım modülü E 590 ve E 390'da standart
- E 390 ve E 590 modelinde etiket yazıcısı
- Hareketli iş parçası altlığı
- Malzeme sıkıştırma üniteleri
- Lento stoperi ve kesme stoperi
- Talaş emiş sistemi
- Sabit ve/veya birlikte hareket eden makaralı konveyör
- Testere bıçakları
- Alüminyum işleme için 5,5 kW motorlar
- Alüminyum işleme için hidrolik ilerleme
- Alüminyum işleme için yüksek performanslı kesim sıvısı
- Alüminyum işleme için dozajlı püskürtme tertibatı
- İşlemler
- Koruyucu çit



### Kontrol Sistemi Modelleri

- E 190 dijital göstergeli manuel kesim uzunluğu ayarı
- Pozisyon Kontrol Sistemi E 390
- PC Kontrol Sistemi E 590



**02. Çift Başlı Testere DG  
142 XL**



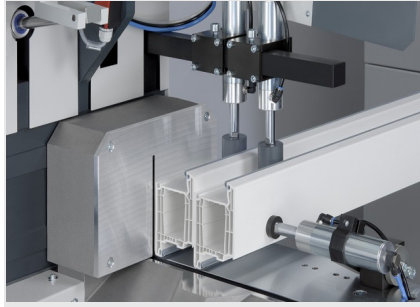
**03. Çift Başlı Testere DG  
142 XL**



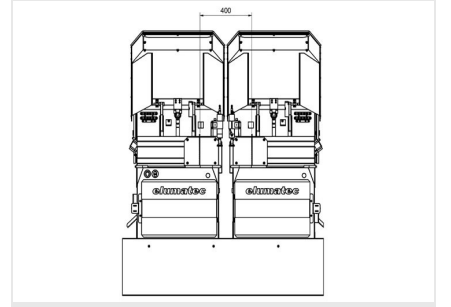
**04. Çift Başlı Testere DG  
142 XL**



**05. Çift Başlı Testere DG  
142 XL**



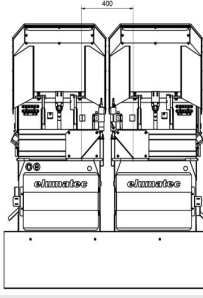
**06. Çift Başlı Testere DG  
142 XL**



**07. Çift Başlı Testere DG  
142 XL**

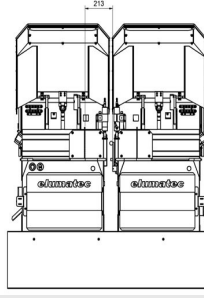
90° kesimde minimum ölçü: 400 mm





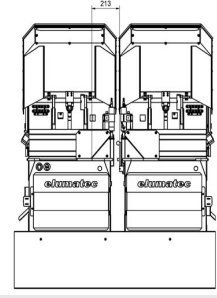
### 08. Çift Başlı Testere DG 142 XL

45° kesimde minimum ölçü: 400 mm



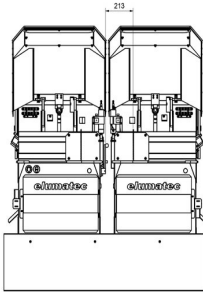
### 10. Çift Başlı Testere DG 142 XL

Hareketli ünite kısa ölçü stoperli 45° kesimde minimum ölçü: 213 mm



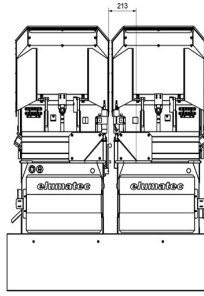
### 09. Çift Başlı Testere DG 142 XL

Hareketli ünite kısa ölçü stoperli 90° kesimde minimum ölçü: 213 mm



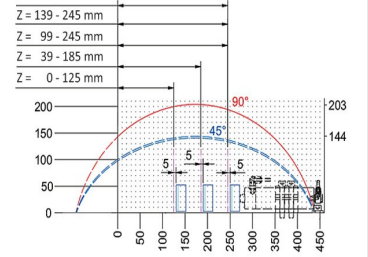
### 11. Çift Başlı Testere DG 142 XL

Sabit ünite kısa ölçü stoperli 90° kesimde minimum ölçü: 213 mm



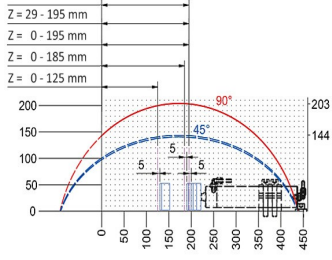
### 12. Çift Başlı Testere DG 142 XL

Sabit ünite kısa ölçü stoperli 45° kesimde minimum ölçü: 213 mm



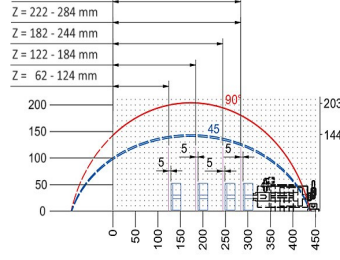
### 13. Kesim tablosu DG 142 XL

Pnömatik mengene tertibatının yatay stroku = 80 Z = sıkıştırma aralığı



#### 14. Kesim tablosu DG 142 XL

Pnömatik mengene tertibatının yatay stroku = 140 Z = sıkıştırma aralığı



#### 15. Kesim tablosu DG 142 XL

Pnömatik mengene tertibatının yatay stroku = 40 Z = sıkıştırma aralığı



### DG 142 XL / ÇİFT BAŞLI TESTERELER

- 90°'de en küçük kesim uzunluğu: 400 mm
- 45°'lik eğimde en küçük kesim uzunluğu: 400 mm
- İçeri doğru 90° - 45° eğim aralığı
- Kesim aralıkları için kesim tablosuna bakınız
- Testere bıçağı çapı 550 mm
- Testere bıçağı devri 2.800 1/dk.
- Elektrik : 230/400 V, 3~, 50 Hz
- Her bir motor gücü : 4 kW
- Hava basıncı : 7 bar
- İşlem başına püskürtmesiz hava tüketimi 40 litre, püskürtmeli 64 litre