

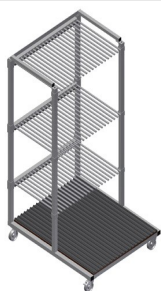


## **GFW1200**

Тележка для  
транспортировки  
стекла/штапиков



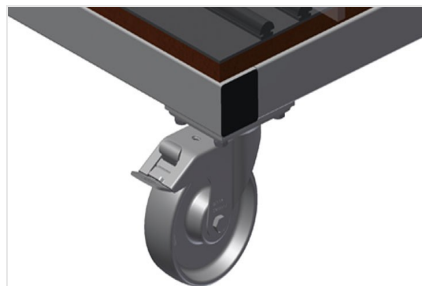
- Прочная стальная конструкция
- Идеальное решение для сортировки стекла
- Опора из твердой древесины с войлоком
- Секционный делитель на 20 стекол
- Секционный делитель регулируется по высоте
- Четыре направляющих ролика, из них два со стояночным тормозом



**Тележка для  
транспортировки стекла  
GFW 1200**

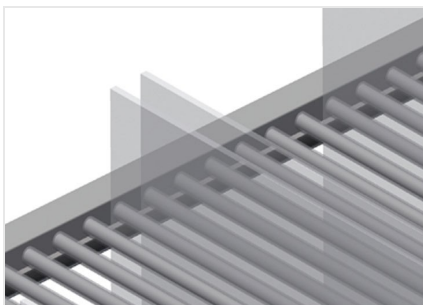


**Тележка для  
транспортировки стекла  
GF 1200**



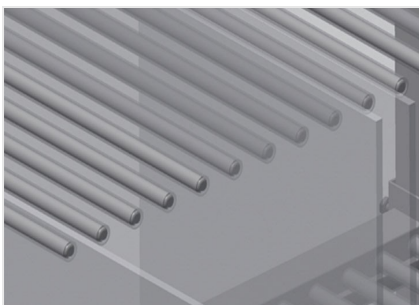
**Направляющие ролики**

Четыре направляющих ролика, из них два со стояночным тормозом, обеспечивают высокую маневренность и простое, безопасное использование



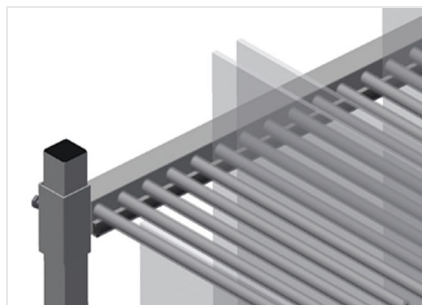
**Секционный делитель  
регулируется по высоте**

Все опорные поверхности имеют нескользящее покрытие из ПВХ, тем самым исключается повреждение стекла при хранении



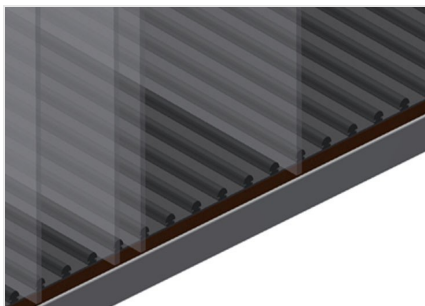
**Простая загрузка и  
выгрузка**

Быстрый доступ благодаря упорядоченному хранению



**Опора с резиновой  
планкой**

Опорная поверхность покрыта резиновыми планками, защищает стекло от повреждений



### **Опора с деревянной плитой и войлоком**

Нижняя опорная поверхность с войлоком. Дополнительные пластмассовые планки на нижней плите



### GFW 1200 / ТЕЛЕЖКА ДЛЯ ТРАНСПОРТИРОВКИ СТЕКЛА/ШТАПИКОВ

---

- Длина 1200 мм
- Ширина 1400 мм
- Высота 2270 мм
- 20 отсеков
- Ширина в свету 30 мм
- Масса 210 кг
- Допустимая нагрузка 800 кг
- Диаметр ходового ролика 125 мм