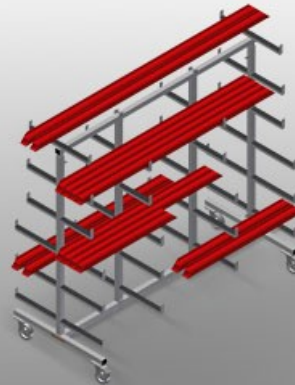




PWW2000

Carros de transporte para perfis

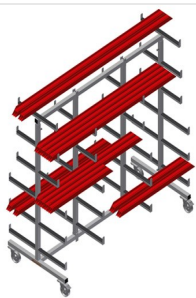


Carro de transporte para perfis para o armazenamento e transporte horizontais de perfis

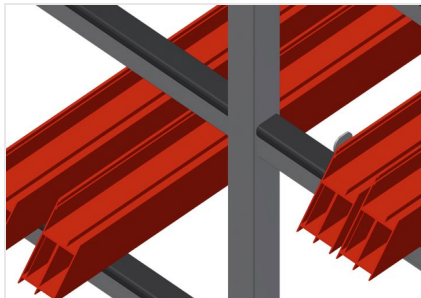
- Construção robusta em aço
- Transporte horizontal de perfis
- Braços de apoio revestidos com borracha
- Carro para perfis com apoios bilaterais para perfis
- Seis apoios por coluna
- Duas colunas centrais
- Quatro rodas dirigíveis, dos quais dois têm imobilizadores

Opção

- Coluna central isolada

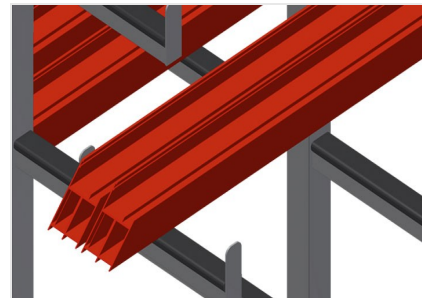


Carro de transporte para perfis PWW 2000



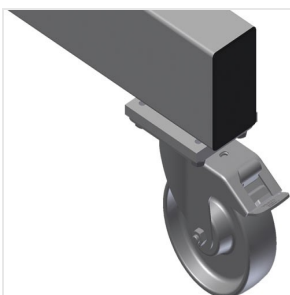
Fácil carregamento e descarga

Acesso rápido devido ao armazenamento ordenado



Braços de apoio

Braços de apoio revestidos com borracha, coluna central ajustável



Rodas dirigíveis

Quatro rodas dirigíveis, dos quais dois têm imobilizadores, oferecem uma elevada mobilidade e um manuseamento fácil e seguro



Coluna central isolada

Coluna central adicional



PWW 2000 / CARROS DE TRANSPORTE PARA PERFIS

- Comprimento 2 000 mm
- Largura 900 mm
- Altura 1 960 mm
- Onze compartimentos
- Diâmetro interior 260 mm
- Largura inferior cada compartimento 420 mm
- Largura superior cada compartimento 300 mm
- Peso 75 kg
- Capacidade de carga 350 kg
- Diâmetro dos roletes 125 mm