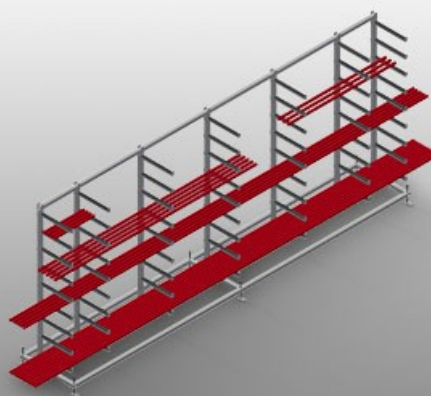


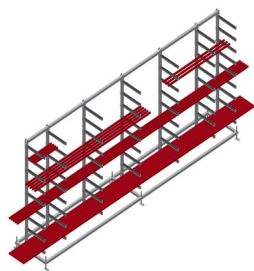


GLR5000

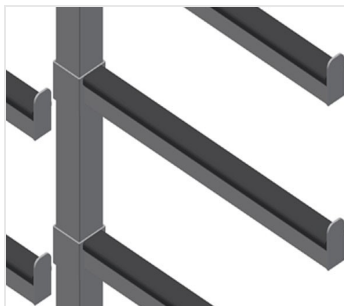
Sistemas de estantes



- Construção robusta em aço
- Estante de bites para o armazenamento de bites de alumínio e plástico na horizontal
- Perfeito para armazenar e ordenar bites, p.ex. a frente da máquina de corte bites
- Sete braços de apoio distribuídos ao longo do comprimento da estante
- Quatro braços centrais ajustáveis
- Nove braços de apoio livremente ajustáveis, consequentemente com distâncias variáveis entre os braços de apoio
- Braços de apoio revestidos com borracha
- Acesso rápido devido ao armazenamento ordenado

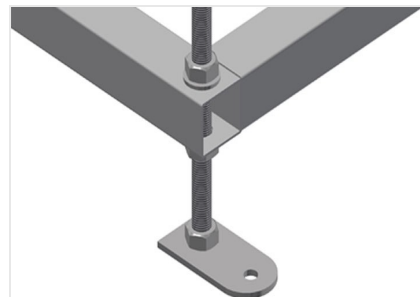


Estante de bites GLR 5000



Braços de apoio

Braços de apoio revestidos com borracha. Coluna central ajustável. Braços de apoio livremente ajustáveis, consequentemente com distâncias variáveis entre os braços de apoio.



Pé articulado

Altura de trabalho ajustável por meio dos pés



GLR 5000 / SISTEMAS DE ESTANTES

- Comprimento 5.000 mm
- Largura 800 mm
- Altura 2.200 mm
- Nove compartimentos de arrumação
- Profundidade cada compartimento 450 mm
- Diâmetro interior 185 mm
- Peso 200 kg
- Capacidade de carga 630 kg