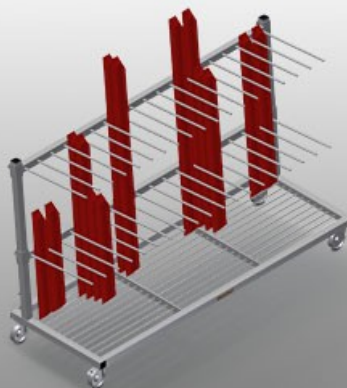




### **PWS2000**

Wózki do transportu profili

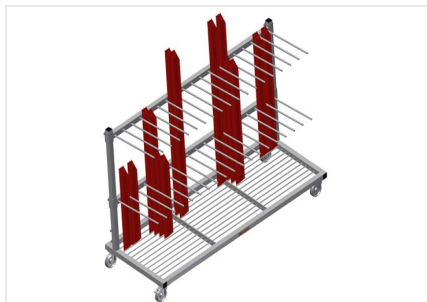


Wózek profilowy do pionowego przechowywania i transportu profili

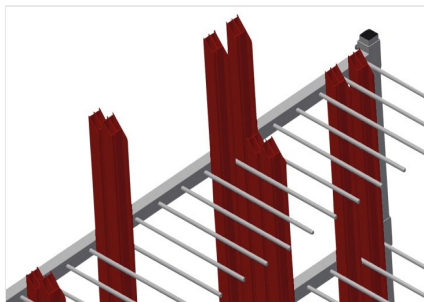
- Stabilna konstrukcja stalowa
- Pionowy transport profili
- Jednostronny załadunek wózka profilowego
- Prosty załadunek i rozładunek
- Pojemność 60 - 80 profili
- Wózek z przegrodami z regulacją wysokości
- Podstawa wykonana z listew profilowych
- Cztery kółka zwrotne, z czego dwa z blokadą

#### **Opcja**

- Osłona z tworzywa sztucznego do PWS 2000

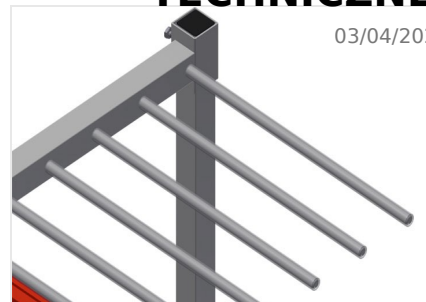


### Wózek do transportu profilu PWS 2000



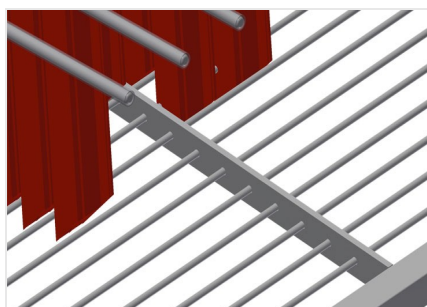
### Prosty załadunek i rozładunek

Jednostronny załadunek wózka profilowego



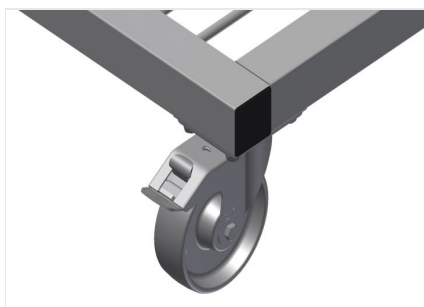
### Wózek z przegrodami

Wózek z przegrodami z regulacją wysokości, szerokość przegrody 100 mm, głębokość przegrody 540 mm



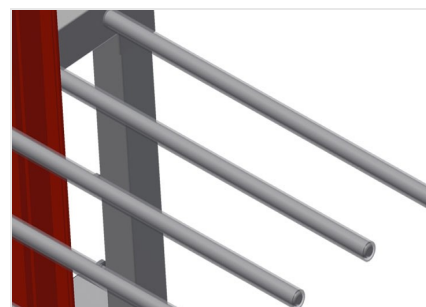
### Podstawa wózka

Podstawa wykonana z listew profilowych



### Rolki zwrotne

Cztery rolki zwrotne, w tym dwie z blokadą zapewniają znaczną ruchomość i łatwą, bezpieczną obsługę



### Ośłona z tworzywa sztucznego

Wszystkie powierzchnie robocze pokryte są antypoślizgową warstwą PCW, co pozwala uniknąć uszkodzenia powierzchni przy przechowywaniu

- Długość 2230 mm
- Szerokość 800 mm
- Wysokość 1360 mm
- Dwie przegrody
- 18 przegród
- Średnica kółek 125 mm
- Szerokość przegrody 100 mm
- Głębokość przegrody 540 mm
- Wysokość przegród 1150 mm
- Masa 105 kg
- Nośność 350 kg