



PWS1400

Wózki do transportu profili

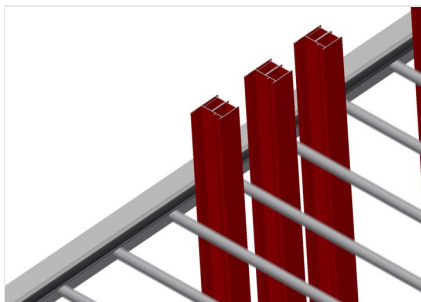


Wózek profilowy do pionowego przechowywania i transportu profili aluminiowych

- Stabilna konstrukcja stalowa
- Idealne do transportu i ergonomicznego przechowywania dociętych profili
- Pionowy transport profili
- Pojemność 30 - 40 profili
- Przegrody przestawiane pionowo
- Dolna podstawa wykonana z gumowych listew profilowych
- Wózek z przegrodami zabezpieczonymi otuliną gumową
- Tylne podpory pokryte listwami gumowymi
- Cztery kółka zwrotne, z czego dwa z blokadą



Wózek do transportu profilu PWS 1400



Wózek z przegrodami pokrytymi warstwą osłoną z tworzywa sztucznego

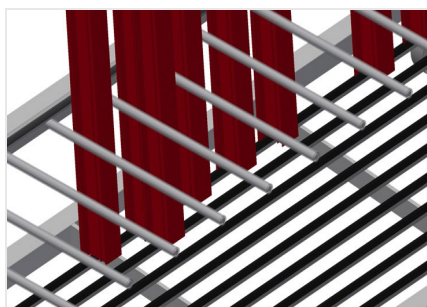
Wózek z przegrodami z regulacją wysokości
Wszystkie powierzchnie robocze pokryte są
antypoślizgową warstwą PCW, co pozwala
uniknąć uszkodzenia powierzchni przy
przechowywaniu



04/2026

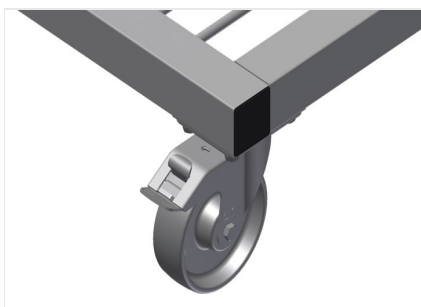
Podpory pokryte profilem gumowym

Podpory listwowe z rolkami pokrytymi
gumą, które chronią profil przed
uszkodzeniami



Podstawa pokryta profilem gumowym

Powierzchnia robocza z listwą gumową,
chroni profil przed uszkodzeniami



Rolki zwrotne

Cztery rolki zwrotne, w tym dwie z blokadą
zapewniają znaczną ruchomość i łatwą,
bezpieczną obsługę





- Długość 1440 mm
- Szerokość 790 mm
- Wysokość 1360 mm
- Dwie przegrody
- Dziewięć przegród
- Średnica kółek 125 mm
- Szerokość przegrody 120 mm
- Głębokość przegrody 540 mm
- Wysokość przegród 1150 mm
- Masa 72 kg
- Nośność 350 kg