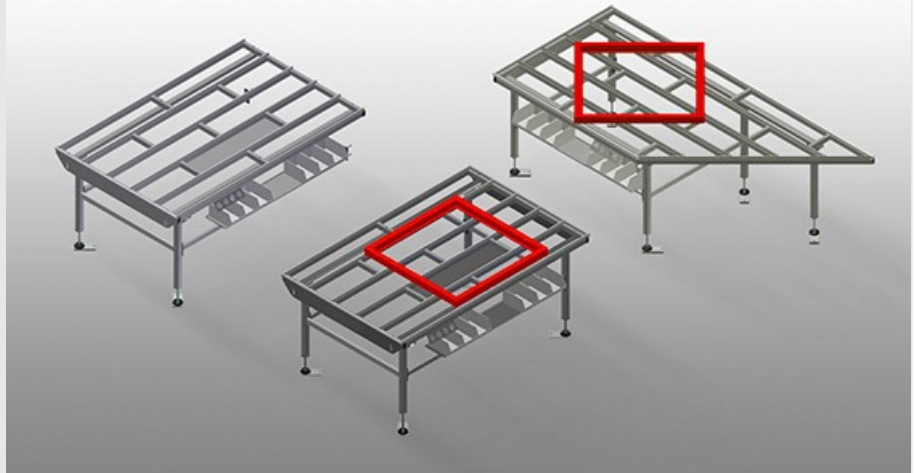




HT

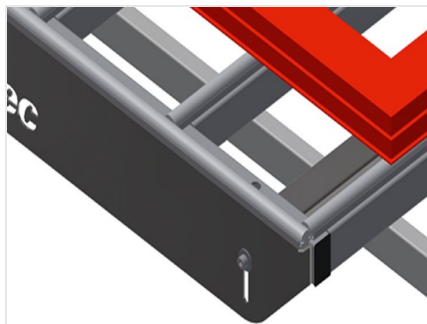
Poziome stoły montażowe



HT 1000 / HT 2000 / HT 3000: Stół poziomy przeznaczony do wszystkich prac na ramach i skrzydłach. Stabilna konstrukcja stalowa. Powierzchnia robocza: listwy ślizgowe z tworzywa sztucznego. Półka narzędziowa do odkładania akcesoriów i narzędzi. Regulowany w pionie. Łatwy montaż w systemie modułowym.

HT 1000E / HT 2000E / HT 3000E: Modułowy stół roboczy do linii produkcyjnej (moduł podstawowy). Stabilna konstrukcja stalowa. System uniwersalny stołów roboczych do linii ze stałym przepływem produkcji. System modułowy: moduł podstawowy + moduł dodatkowy. Elementy domontowywane wg indywidualnego zapotrzebowania. Łatwe w montażu moduły dodatkowe. Stół roboczy można stosować uniwersalnie: np. jako stół indywidualny w procesie produkcyjnym, jako stanowisko do prac montażowych, jako stół roboczy do wciągania uszczelek, do obróbki dodatkowej w produkcji specjalnej lub jako strefę buforową. Powierzchnia robocza: listwy ślizgowe z tworzywa sztucznego. Regulowany w pionie. Łatwy montaż w systemie modułowym.

HT 2045L / HT 2045R: Stół poziomy przeznaczony do wszystkich prac na ramach i skrzydłach. Stabilna konstrukcja stalowa. Stół roboczy z poprzeczką, stosowany jako stół przelotowy w linii produkcyjnej lub w strefie buforowej. Stół montażowy przeznaczony do wszystkich prac na ramie i skrzydle. Powierzchnia robocza: listwy ślizgowe z tworzywa sztucznego. Półka narzędziowa do odkładania akcesoriów i narzędzi. Regulowany w pionie. Łatwy montaż w systemie modułowym.



Powierzchnia robocza HT 1000 / HT 1000 E

Powierzchnia robocza: listwy ślizgowe z tworzywa sztucznego



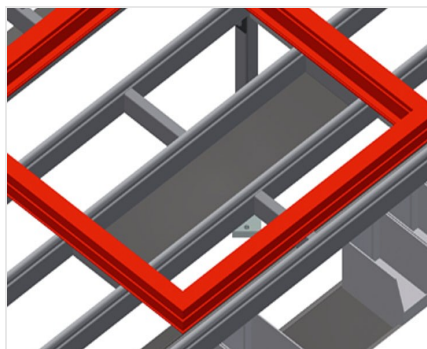
Półka narzędziowa HT 1000 / HT 1000 E

Półka narzędziowa do odkładania akcesoriów i narzędzi



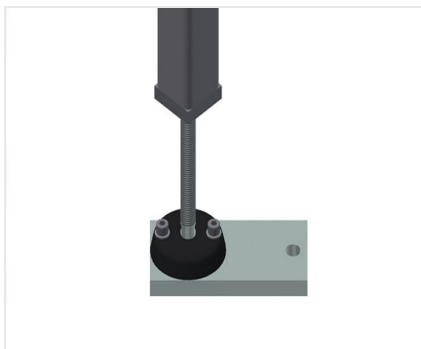
Powierzchnia robocza HT 2000 / HT 2000 E / HT 3000 / HT 3000 E / HT 2045 L / HT 2045 R

Powierzchnia robocza: listwy ślizgowe z tworzywa sztucznego



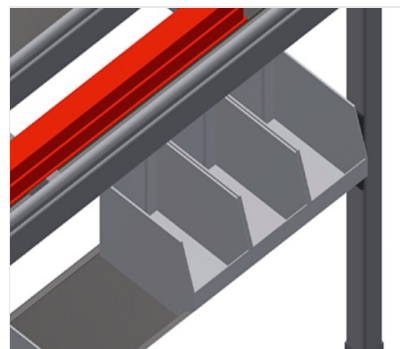
Półka narzędziowa HT 2000 / HT 2000 E / HT 3000 / HT 3000 E / HT 2045 L / HT 2045 R

Półka narzędziowa do odkładania akcesoriów i narzędzi



Regulacja wysokości

Możliwość dostosowania wysokości, wysokość robocza regulowana na stopkach w zakresie 850 - 1000 mm



Półka HT 2000 / HT 2000 E / HT 3000 / HT 3000 E / HT 2045 L / HT 2045 R

Półka z sześcioma pojemnikami z tworzywa sztucznego do niewielkich akcesoriów, okuć i śrub



Listwy szczotkowe

Powierzchnia robocza: listwy szczotkowe



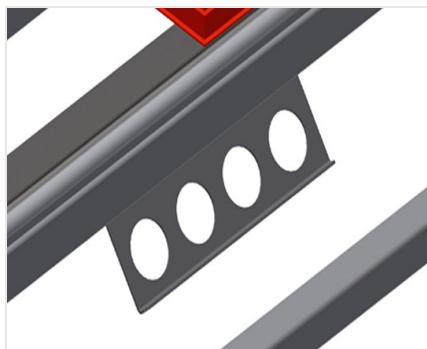
Listwy filcowe

Powierzchnia robocza: listwy pokryte filcem



Listwy gumowe

Powierzchnia robocza: listwy z gumowym profilem grzybkowym do elementów aluminiowych



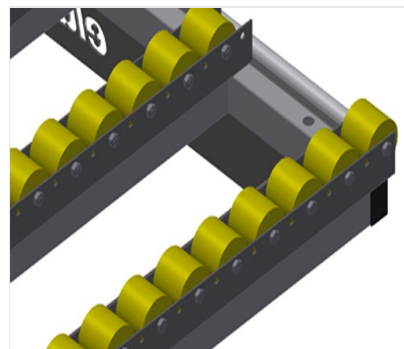
Uchwyt narzędziowy

Uchwyt narzędziowy do narzędzi pneumatycznych lub elektrycznych



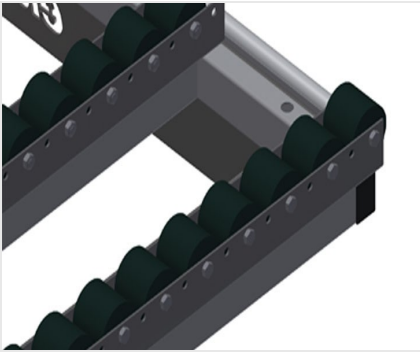
Przyłącze sprężonego powietrza, poczwórne

Przyłącze sprężonego powietrza, poczwórne do podłączenia narzędzi pneumatycznych



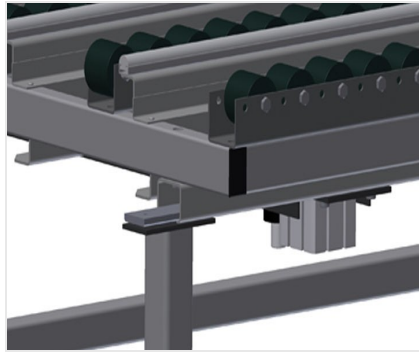
Listwy rolkowe, kompl. do aluminium

Rolki z tworzywa sztucznego, z powłoką poliuretanową, łożyska kulkowe. Siła nośna na rolkę: 40 kg, sprawny transport i wygodna obsługa elementów aluminiowych



Listwy rolkowe, kompl. do PCW

Rolki z tworzywa sztucznego z powłoką poliamidową, łożyska ślizgowe, Siła nośna na rolkę: 60 kg, sprawny transport i wygodna obsługa elementów PCW



Układ podnoszący, pneumatyczny HT 1000

Układ podnoszący L = 1000 mm



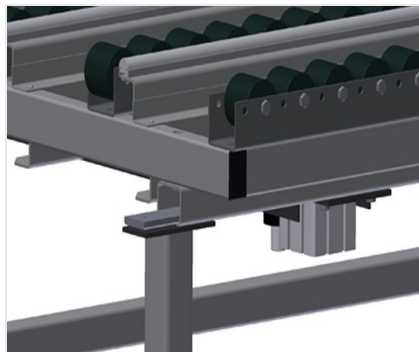
Podpora końcowa HT 1000 E / HT 2000 E / HT 3000 E

Podpora końcowa do HT



Listwa zakończeniowa z profilem grzybkowym HT 1000 E / HT 2000 E / HT 3000 E

Listwa zakończeniowa z profilem grzybkowym



Układ podnoszący, pneumatyczny HT 2000

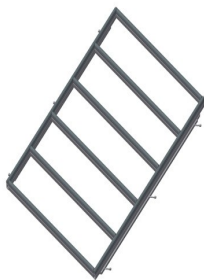
Układ podnoszący L = 2000 mm



Kłapa przelotowa HT 1000 E / HT 2000 E / HT 3000 E

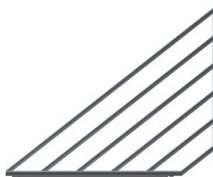
Listwy rolkowe, komplet do kłapy przelotowej / PCW lub gumowane listwy rolkowe do kłapy przelotowej / aluminium





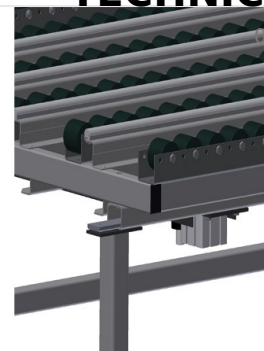
Nakładka rombowa, kompl. do 90° HT 2045 R

Powierzchnia robocza: listwy szczotkowe,
powierzchnia robocza: listwy pokryte
filcem, powierzchnia robocza: listwy z
gumowym profilem grzybkowym,
powierzchnia robocza: listwy rolkowe
kompl. do PCW, powierzchnia robocza:
listwy rolkowe gumowe, kompl. do
aluminium



Nakładka trójkątna, kompl. do rzędu HT 2045 R

Powierzchnia robocza: listwy szczotkowe,
powierzchnia robocza: listwy pokryte
filcem, powierzchnia robocza: listwy z
gumowym profilem grzybkowym,
powierzchnia robocza: listwy rolkowe
kompl. do PCW, powierzchnia robocza:
listwy rolkowe gumowe, kompl. do
aluminium



Układ podnoszący, pneumatyczny HT 3000 E

Układ podnoszący L = 3000 mm



MODELE

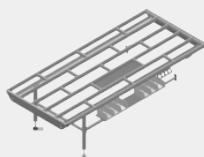
HT 1000



HT 2000



HT 3000



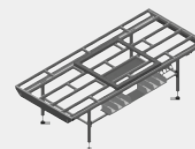
HT 1000 E



HT 2000 E



HT 3000 E



HT 2045 L



HT 2045 R



WYMIAR I WAGA

HT 1000 / HT 2000 / HT 3000 / HT 1000 E / HT 2000 E / HT 3000 E / HT 2045 L / HT 2045 R

Długość (mm)	<input type="radio"/>
Szerokość (mm)	<input type="radio"/>
Wysokość (mm)	<input type="radio"/>
Waga (kg)	<input type="radio"/>

POWIERZCHNIA PODPOROWA

HT 1000 / HT 2000 / HT 3000 / HT 1000 E / HT 2000 E / HT 3000 E / HT 2045 L / HT 2045 R

Regulowana wysokość (mm)	<input checked="" type="radio"/>
Powierzchnia podporowa stołu z plastikowymi przesuwными listwami	<input type="radio"/>
Blat z listwami szczotkowymi	<input type="radio"/>
Blat z listwami filcowymi	<input type="radio"/>
Blat z listwami gumowymi	<input type="radio"/>
Wspornik rolek	<input type="radio"/>

HT 1000 / HT 2000 / HT 3000 / HT 2045 L / HT 2045 R

Blat do odkładania narzędzi i akcesoriów	<input checked="" type="radio"/>
--	----------------------------------



POWIERZCHNIA PODPOROWA

HT 1000 / HT 2000 / HT 3000 E

Jednostka podnoszenia

HT 1000 E / HT 2000 E / HT 3000 E

Uchwyt narzędziowy

Wspornik rolkowy dla sekcji przejścia

Sekcja przejścia

HT 2045 R

Romboidalny wspornik pod kątem 90°

Blat z listwami szczotkowymi do romboidalnego wspornika

Blat z listwami filcowymi do romboidalnego wspornika

Blat z listwami gumowymi do romboidalnego wspornika

Wspornik rolkowy do romboidalnego wspornika pod kątem 90°

Wspornik trójkątny

Blat z listwami szczotkowymi do wspornika trójkątnego

Blat z listwami filcowymi do wspornika trójkątnego

Blat z listwami gumowymi do wspornika trójkątnego

Wspornik rolkowy do wspornika trójkątnego

SPECYFIKACJE

HT 1000 / HT 2000 / HT 3000 / HT 20245 L / HT 2045 R

Uchwyt narzędziowy

HT 1000 E / HT 2000 E / HT 3000 E

Końcowa listwa z listwą

Słupek końcowy

HT 2000 / HT 3000 / HT 2000 E / HT 3000 E / HT 20245 L / HT 2045 R

Blat

HT 1000 / HT 2000 / HT 3000 / HT 1000 E / HT 2000 E / HT 3000 E / HT 20245 L / HT 2045 R

Poczwórne przyłącze sprężonego powietrza

Included ● Available ○