



### **PWW1000**

#### Profieltransportwagen

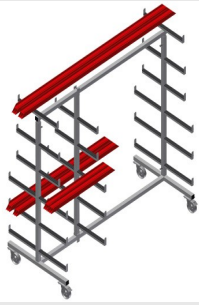


Profielenwagen voor de horizontale opslag en transport van profielen

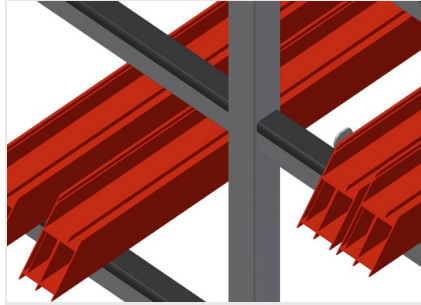
- Stabiele stalen constructie
- Horizontaal profieltransport
- Oplegarmen met rubber gecoat
- Profielenwagen met profielrekken aan beide zijden
- Zes schappen per steun
- Een middensteun
- Vier zwenkwielen, waarvan twee met vastzetrem

#### **Optie**

- Aparte middensteun

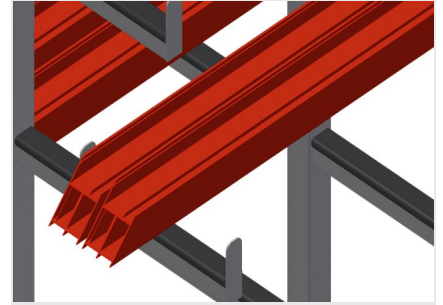


### Profieltransportwagen PWW 1000



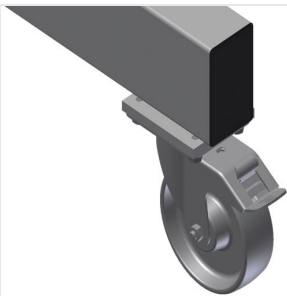
### Eenvoudig laden en lossen

Snelle toegang door overzichtelijke opslag



### Oplegarmen

Oplegarmen met rubber gecoat,  
middensteun verstelbaar



### Zwenkwielen

Vier zwenkwielen, waarvan twee met  
vastzetrem, bieden grote beweeglijkheid en  
veilig gebruik



### Aparte middensteun

Extra middensteun





### PWW 1000 / PROFIELTRANSPORTWAGEN

---

- Lengte 1.625 mm
- Breedte 900 mm
- Hoogte 1.960 mm
- Elf schappen
- Interne breedte 260 mm
- Onderste vakbreedte 420 mm
- Bovenste vakbreedte 300 mm
- Gewicht 60 kg
- Draagvermogen 350 kg
- Looproldiameter 125 mm