



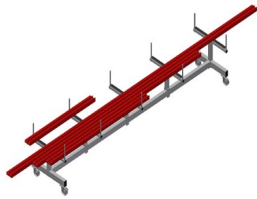
PLW4000

Profieltransportwagen

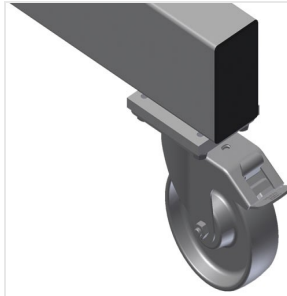


Wagen voor opslag en transport van de profielen

- Stabiele stalen constructie
- Wagen voor transport en opslag van profielen voor en na het zagen
- Snelle toegang door overzichtelijke opslag
- Ideaal transport voor het gevelbouw
- De wagen kan ook als mobiele tussenopslag gebruikt worden, bijv. voor van een dubbele verstekzaagmachine of voor een bewerkingscentrum
- Verschuifbare profiel-oplegarmen
- Bodem met rubber
- Vier zwenkwielen, waarvan twee met vastzetrem

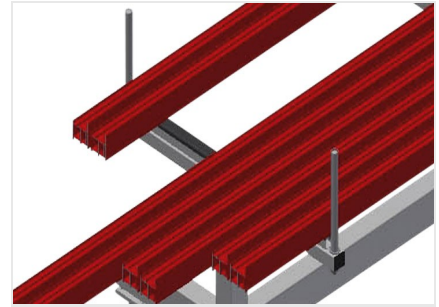


Profieltransportwagen PLW 4000



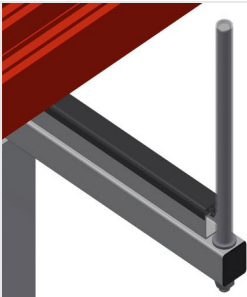
Zwenkwielen

Vier zwenkwielen, waarvan twee met vastzetrem, bieden grote beweeglijkheid en veilig gebruik



Oplegvlak

Oplegvlak met rubberen profielen om de profielen tegen beschadigingen te beschermen



Begrenzer met plastic coating

Verticale begrenzers met plastic coating om de profielen tegen beschadigingen en tegen wegglijden te beschermen



Profielsteen

Verschuifbare profielsteunen





PLW 4000 / PROFIELTRANSPORTWAGEN

- Lengte 4.000 mm
- Breedte 800 mm
- Hoogte 900 mm
- Breedte van de oplegarmen 750 mm
- Hoogte van de begrenzer 270 mm
- Gewicht 100 kg
- Draagvermogen 600 kg
- Looproldiameter 125 mm