



### DT1000

#### Draaitafels



Draaitafel voor alle werkzaamheden aan kozijnen en vleugels

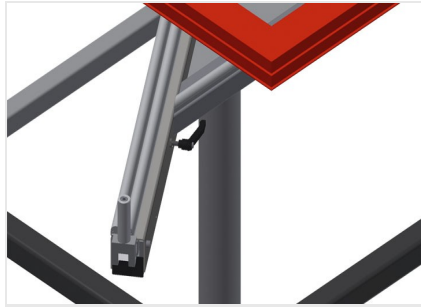
- Stabiele stalen constructie
- Draaibare werktafel
- De werktafel kan universeel worden toegepast voor montagewerk, als werktafel voor het aanbrengen van afdichtingen, voor de afwerking van speciale producten, bij het monteren van hang- en sluitwerk en bij de eindmontage
- Vier traploos uitschuifbare oplegarmen
- Oplegarmen zijn met rubberprofiel bekleed
- Tafelblad 360° draaibaar en met een pedaal vast te zetten
- Met een handig schap en gereedschapstafel

#### Opties

- Op aanvraag ook met vilt leverbaar (voor houten profielen)

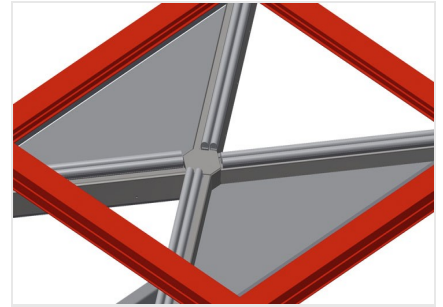


### Draaitafel DT 1000



### Oplegvlak

Oplegarmen zijn met rubberprofiel bekleed



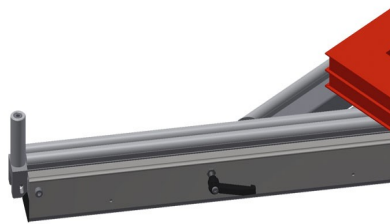
### Schap

Praktisch schap voor kleine accessoires, hang- en sluitwerk en schroeven



### Gereedschaphouder

Gereedschaphouder voor pneumatische en elektrische gereedschappen



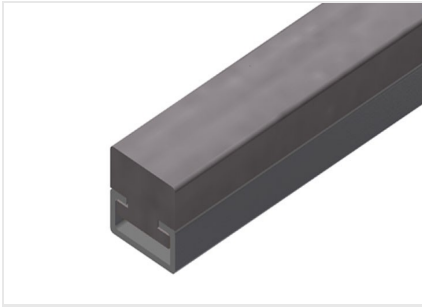
### Oplegarm

Vier zwenkbare en traploos uitschuifbare oplegarmen



### Rempedaal

Tafelblad over 360° draaibaar, voetrem voor stoppen van de rotatie



**Viltstrip**

Viltstrip voor DT 1000 (houtbewerking)





**DT 1000 / DRAAITAFELS**

---

- Lengte van de armen 700 - 1.000 mm
- Hoogte 900 mm
- Gewicht 110 kg