



## SBZ125/85

Centri di lavoro CNC



SBZ 125/85 è un centro di lavoro a 5 assi realizzato per lavorare profili in alluminio, PVC e acciaio a parete sottile. La lunghezza di 8 metri permette di lavorare sia in modalità pendolare sia in tutta la lunghezza.

Tutti gli assi sono azionati contemporaneamente tramite RTCP (Rotation Tool Centerpoint), l'asse A è posizionabile in continuo da  $-120^\circ$  a  $+120^\circ$  e l'asse C è posizionabile in continuo da  $-220^\circ$  a  $+220^\circ$  consentendo lavorazioni frontali da sinistra e da destra.

La macchina è dotata di guide lineari per la regolazione delle morse indipendenti e della funzione di riconoscimento e posizionamento automatico delle morse.

Il cambio utensile dinamico con 12 posizioni può alloggiare una lama di diametro 250 mm. Grazie all'elettromandrino da 7 kW in S1 raffreddato a liquido con velocità massima a 20.000 rpm e attacco utensile HSK-F63, SBZ 125/85 può eseguire lavorazioni rapide e precise.

Il sistema operativo Windows 10 Panel-PC (18,5" I5 di serie, opzionale 21,6" Processore I7) connettori USB e la connessione di rete completano la dotazione tecnologica della macchina. L'inserimento dei programmi, tramite eluCam direttamente sul terminale dell'operatore, anche durante il ciclo di lavoro, risulta semplice e pratico.

L'interfacciabilità con Elucloud soddisfa i requisiti di Industry 4.0.

### EQUIPAGGIAMENTO MACCHINA

- Mandrino da 7 Kw, in S1 con raffreddamento a liquido
- Posizionamento autonomo delle singole morse
- Protezione integrale
- 8 morse per il bloccaggio del profilo
- Una battuta profilo a sinistra e una battuta profilo a destra per il funzionamento in pendolare
- Portautensili HSK-F63
- Vasche raccolta trucioli
- Sistema di lubrificazione a volume minimo
- Liquido da taglio ad alte prestazioni
- Terminale operatore orientabile

### OPZIONI



- Utensili
- Portautensili
- Trasportatore di trucioli
- Misurazione della lunghezza su entrambi i lati
- Scanner di codici a barre
- 4 morse aggiuntive
- 21.6" panel PC, processore i7

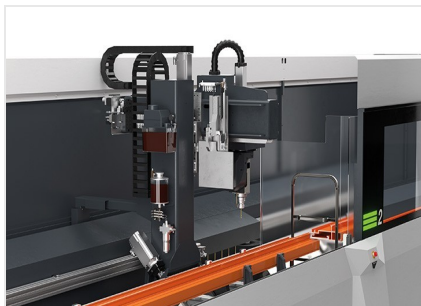
### RIASSUNTO DEI VANTAGGI

- La macchina chiusa può essere usata in funzionalità pendolare
- Il design compatto fa risparmiare spazio
- Accesso protetto da laser completamente programmabile con divisione in tre zone
- Non sono necessari ulteriori dispositivi di sicurezza
- Accesso più flessibile
- Lavorazione dell'estremità del profilo da sinistra e da destra
- Tempi di set-up più rapidi grazie alla nuova tecnologia per il cambio degli utensili
- Accesso facilitato per la manutenzione
- La cabina protegge dal rumore e dai trucioli



### Posizionamento autonomo della morsa

La morsa passa automaticamente dalla posizione di carico a quella di lavorazione. Durante l'inserimento del profilo l'ergonomia è stata ottimizzata e i percorsi di lavorazione vengono utilizzati nel modo più efficace possibile, spostando preventivamente il profilo al centro della macchina per garantire una lavorazione ottimale. Il passaggio ad altre larghezze di profilo e sezioni è rapido e non richiede alcun utensile.



### Funzionamento pendolare

Il funzionamento pendolare consente la fresatura e l'inserimento parallelo del profilo, aumentando notevolmente la velocità di lavorazione e permettendo di lavorare pezzi lunghi che si estendono oltre il centro della macchina. Lo schermo, posizionato all'interno di una struttura rotante, facilita il controllo della macchina e fornisce un campo visivo senza ostacoli per rendere il funzionamento ancora più sicuro.



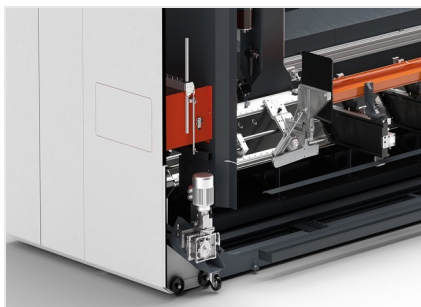
### Nuova tecnologia per il cambio degli utensili

Il cambio utensili dinamico di nuova tecnologia riduce i tempi di attrezzaggio di SBZ 125/85, facendo risparmiare tempo e denaro.



### Ergonomia, percorsi di lavorazione ottimizzati

SBZ 125/85 offre una regolazione delle morse semplificata e migliorata, che permette di lavorare i diversi profili. Le morse, regolabili sull'asse Y, migliorano l'ergonomia durante l'inserimento. Il profilo si sposta quindi verso il centro della macchina, facilitando al massimo il raggiungimento e la lavorazione dell'utensile.



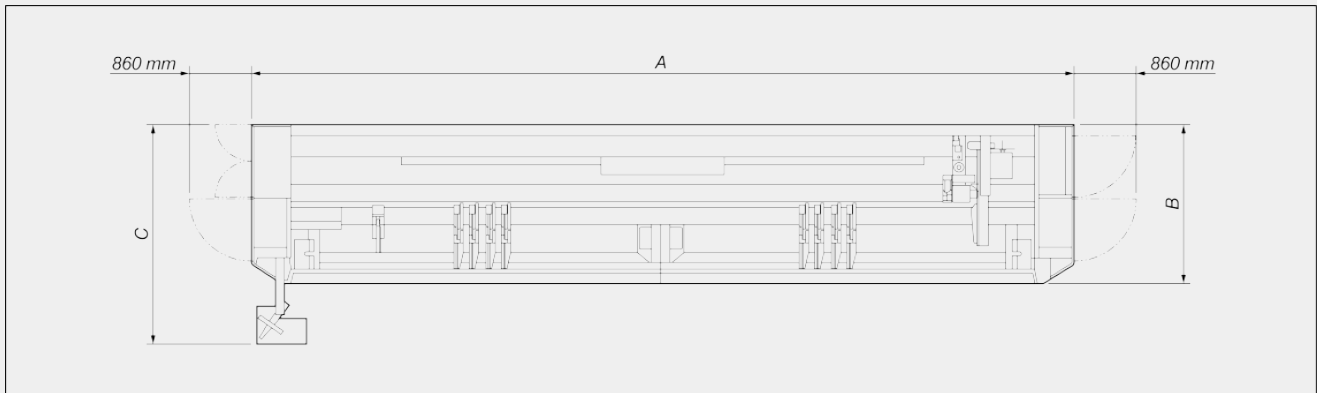
### Trasportatore opzionale per gli scarti (opzionale)

Nella macchina può essere integrato un trasportatore opzionale per gli scarti, che li convoglia direttamente in un contenitore per facilitare la pulizia dell'interno della macchina.



### SBZ 125/85 / CENTRI DI LAVORO CNC

#### LAYOUT



#### SBZ 125/85

Lunghezza totale (A) (mm)	~ 11.350
Profondità senza pannello di controllo (B) (mm)	~ 2.330
Profondità totale con pannello di controllo (C) (mm)	~ 3.170
Altezza (mm)	~ 2.350
Peso (kg)	~ 3.800
Altezza di lavoro dal suolo (mm)	980

Le dimensioni di ingombro e il peso possono variare in base alla configurazione del prodotto

#### CORSE ASSI

ASSE X (mm)	9.007
ASSE Y (mm)	1.038
ASSE Z (mm)	555
ASSE A	-120° / +120°
ASSE C	-220° / +220°

#### PRECISIONE DI POSIZIONAMENTO

ASSE X (mm)	+/- 0,1
ASSE Y (mm)	+/- 0,1
ASSE Z (mm)	+/- 0,1
ASSE A	+/- 0,01°
ASSE C	+/- 0,01°



### VELOCITÀ DI POSIZIONAMENTO

ASSE X (m/min)	120
ASSE Y (m/min)	60
ASSE Z (m/min)	30
ASSE A (°/s)	13
ASSE C (°/s)	13

### ACCELERAZIONE ASSI

ASSE X (m/s <sup>2</sup> )	3,5
ASSE Y (m/s <sup>2</sup> )	3,5
ASSE Z (m/s <sup>2</sup> )	3,5
ASSE A (rad/s <sup>2</sup> )	2,5
ASSE C (rad/s <sup>2</sup> )	2,5

### ELETTROMANDRINO

Potenza massima in S1 (kW)	7
Velocità massima (giri/min)	20.000
Coppia massima (Nm)	5,6
Cono attacco utensile	HSK 63F
Raffreddamento ad acqua	●

### MODALITÀ OPERATIVA

Lavorazione monopezzo in tutta lunghezza	●
Funzionamento pendolare con battute a destra e a sinistra	●
Misura della lunghezza su entrambi i lati	○

### DISPOSITIVI DI SICUREZZA E PROTEZIONI

Cabina di protezione integrale della macchina	●
Protezione centrale rimovibile per il funzionamento a pendolo	●
Protezione laser scanner per l'accesso all'area di lavoro (programmabile con divisione in tre zone)	●

### LUBRIFICAZIONE

Sistema di lubrificazione ad olio a diffusione minimale	●
---	---

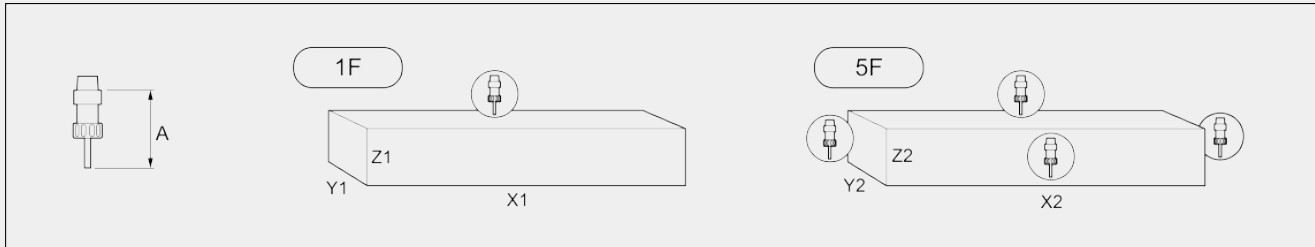
### FACCE LAVORABILI

Con utensile diretto (frontale/superiore/posteriore, estremità)

5

### CAMPO DI LAVORO

**1F = Lavorazione di 1 faccia 5F = Lavorazione di 5 facce**



		A	X1	Y1	Z1	X2	Y2	Z2
<b>SBZ 125/85</b>	monopezzo	135	8.245	300	203	8.245	207	203
	pendolare	135	3.100	300	203	3.100	207	203
Lunghezza profilo lavorabile con lama Ø 300 mm	monopezzo		8.245			8.245		
	pendolare		2.295			2.295		

Dimensioni in mm

### MAGAZZINO UTENSILI AUTOMATICO

Tipo di magazzino: cambio utensili lineare	●
Magazzino utensili a traslazione automatica	●
ASSE U (Cambio utensile)	●
Numero massimo utensili magazzino	12
Set di portautensili HSK63 + pinze di serraggio e frese Ø10 mm	●
Diametro fresa (mm)	16
Diametro della punta (mm)	10
Diametro della fresa a disco (mm)	120
Diametro lama (mm)	300
Lunghezza massima dell'utensile (dal cono) (mm)	150



### BLOCCAGGIO PEZZO

Posizionamento autonomo della morsa	●
Traslazione morse in posizione di carico ergonomica	●
ASSE V (Posizionamento autonomo della morsa)	●
Regolazione rapida	●
Numero standard morse	8
Numero massimo morse	12
Corsa morse pneumatiche (mm)	50

### POSIZIONAMENTO PROFILO

Numero di battute (posizione di bloccaggio a sinistra)	1
Numero di battute (posizione di bloccaggio a destra)	1

### EVACUAZIONE TRUCIOLI E SCARTI

Deflettore trucioli con cassettiere raccogli truciolo a destra e a sinistra	●
Nastro trasportatore trucioli destro e sinistro	○

### CAPACITÀ DI LAVORO (alluminio)

Foratura massima fino a 2xD di profondità (mm)	10
Foratura massima fino a 10 mm di profondità (mm)	10
Foratura massima fino a 20 mm di profondità (mm)	10
Fresatura fino a 3 mm di spessore per operazione	●
Diametro massimo fresatura fino a 5 mm di spessore con fresa e supporto di lunghezza totale 140 mm (mm)	6
Filettatura massima di profondità 2xD	M8
Filettatura massima di forma di profondità 2xD	M8
Fresatura del filetto	●
Fresatura massima di fori con mandrino principale con fresa in alluminio (solo dall'alto)	M8
Diametro massimo fresa a disco (mm)	120
Diametro massimo lama (mm)	300

### CAPACITÀ DI LAVORO (acciaio Fino A 3 Mm)

Foratura massima fino a 2xD di profondità (mm)	7
Diametro massimo fresatura fino a 3 mm di spessore con fresa per sgrossatura fine (mm)	8
Filettatura massima di forma di profondità 1xD	M6



### COLLEGAMENTO ELETTRICO

Potenza di collegamento (kW) 17,5

### COLLEGAMENTO PNEUMATICO

Pressione (bar) 7

Consumo medio di aria al minuto [l/min] ~ 185

### UNITÀ DI CONTROLLO

Microsoft® Windows® 10 Embedded	●
Pannello PC 18,5" Processore i5	●
Panel PC 21,5" Processore i7	○
Porte USB e connessione di rete	●
UPS - Gruppo di continuità	●
Assistenza online	●
Comando manuale	●
Calibro di profondità	●
Lettore di codici a barre	○

### SOFTWARE

Modulo eluCam ●

Included ● Available ○