



PWS

Carrelli di trasporto profili



Carrello per l'immagazzinaggio verticale e il trasporto di profili. Solida struttura in acciaio. Ideale per il trasporto e l'immagazzinaggio temporaneo di ingombro ridotto di ritagli di profili. Facili operazioni di carico e scarico. Separatori regolabili in altezza. Quattro ruote orientabili, due delle quali con freno fisso.

PWS 1000: Trasporto dei profili verticale. Su un solo lato rispetto al carrello da caricare. Sufficiente per 30-40 barre di profili. Superficie d'appoggio in forma di rastrelliera per barre.

PWS 1400: Trasporto dei profili verticale. Sufficiente per 30-40 barre di profili. Ripiano inferiore con listelli in gomma. Separatori con tubo di protezione. Appoggio posteriore con listelli in gomma.

PWS 1800: Trasporto dei profili verticale. Sufficiente per 12-60 barre di profili. Ripiano inferiore con listelli in gomma. Separatori con tubo di protezione. Appoggio posteriore con listelli in gomma.

PWS 2000: Trasporto dei profili verticale. Su un solo lato rispetto al carrello da caricare. Sufficiente per 60-80 barre di profili. Superficie d'appoggio in forma di rastrelliera per barre.

PWS 4000: Trasporto dei profili verticale. Su due lati rispetto al carrello da caricare. 18 scomparti per lato. Sufficiente per 120-160 barre di profili. Superficie d'appoggio in forma di rastrelliera per barre.



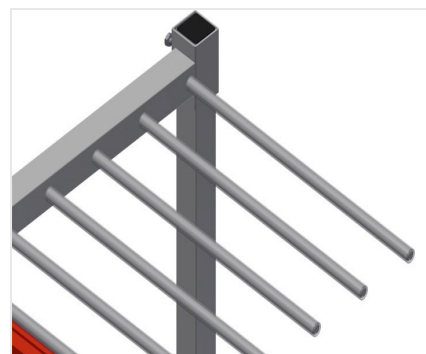
Facili operazioni di carico e scarico PWS 1000 / PWS 2000

Su un solo lato rispetto al carrello da caricare



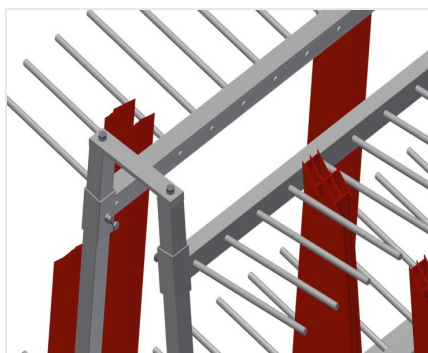
Facili operazioni di carico e scarico PWS 4000

Su due lati rispetto al carrello da caricare



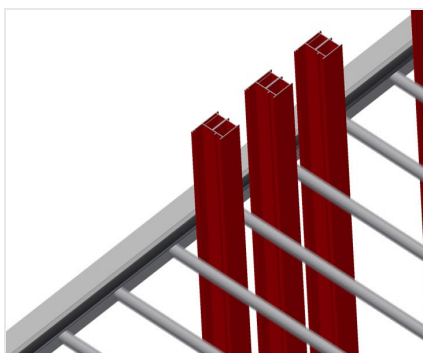
Separatori PWS 1000 / PWS 2000

Separatori regolabili in altezza, Larghezza scomparto 100 mm, Profondità scomparto 540 mm



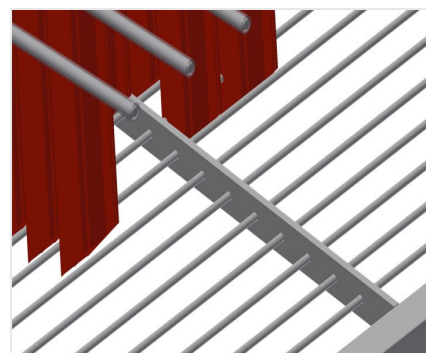
Separatori PWS 4000

Separatori regolabili in altezza, Larghezza scomparto 100 mm, Profondità scomparto 400 mm



Separatori con protezione in PVC PWS 1400 / PWS 1800

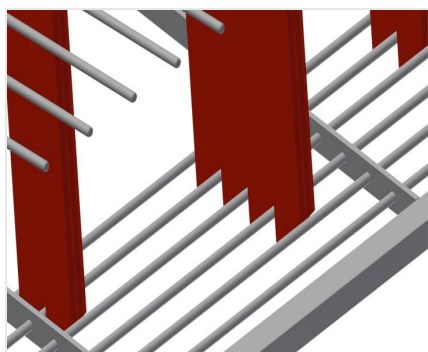
Separatori regolabili in altezza Tutte le superfici di appoggio presentano un rivestimento in PVC antiscivolo per evitare di danneggiare la superficie dei profili durante l'immagazzinaggio



Superficie di appoggio PWS 1000 / PWS 2000

Superficie d'appoggio in forma di rastrelliera per barre





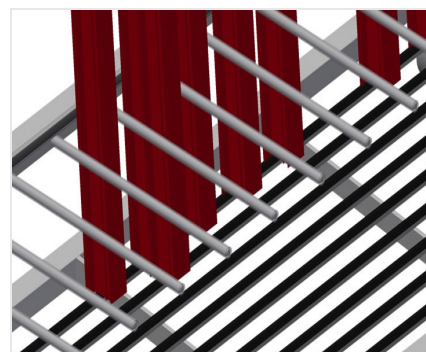
Superficie di appoggio PWS 4000

Superficie d'appoggio in forma di rastrelliera per barre



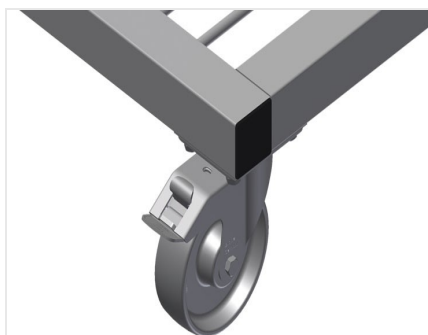
Sostegno posteriore con listello in gomma PWS 1400 / PWS 1800

Superficie di appoggio rivestita di un profilo in gomma per evitare di danneggiare il profilo



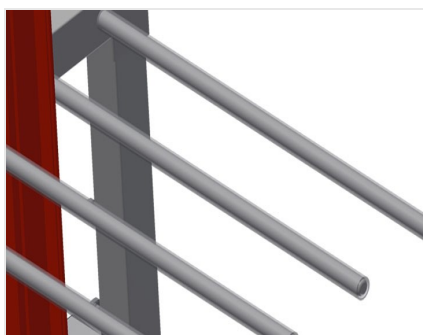
Superficie inferiore con listello in gomma PWS 1400 / PWS 1800

Superficie di appoggio inferiore rivestita di un profilo in gomma per evitare di danneggiare il profilo



Ruote orientabili

Le quattro ruote orientabili, due delle quali con freno fisso, offrono un'elevata mobilità e sono facili e sicure da maneggiare



Protezione in PVC PWS 1000 / PWS 2000 / PWS 4000

Tutte le superfici di appoggio presentano un rivestimento in PVC antiscivolo per evitare di danneggiare la superficie dei profili durante l'immagazzinaggio



Separatore aggiuntivo PWS 1800

Separatore aggiuntivo regolabile in altezza con protezione in PVC



MODELLI



DIMENSIONE E PESO

PWS 1000 / PWS 1400 / PWS 1800 / PWS 2000 / PWS 4000

Lunghezza (mm)	1.200 / 1.440 / 1.880 / 2.230 / 2.230
Larghezza (mm)	800 / 790 / 800 / 800 / 1.560
Altezza (mm)	1.360 / 1.360 / 1.700 / 1.360 / 1.850
Peso (kg)	60 / 72 / 105 / 105 / 200

CAPACITÀ DI STOCCAGGIO

PWS 1000 / PWS 1400 / PWS 1800 / PWS 2000 / PWS 4000

Separatori	2 / 2 / 2 / 2 / 4
Scomparti	9 / 9 / 12 / 18 / 36
Larghezza scomparto (mm)	100 / 120 / 120 / 100 / 100
Profondità scomparto (mm)	540 / 540 / 540 / 540 / 400
Altezza d'appoggio (mm)	1.150 / 1.150 / 1.500 / 1.150 / 1.620
Capacità di carico (kg)	350 / 350 / 350 / 350 / 600
Quantità di barre profilo	30-40 / 30-40 / 12-60 / 60-80 / 120-160

PWS 4000

Scomparti per lato	18
--------------------	----



CARATTERISTICHE

PWS 1000 / PWS 1400 / PWS 1800 / PWS 2000

Carrello di trasporto profili con carico su un lato

PWS 4000

Carrello di trasporto profili con possibilità di carico su entrambi i lati

PWS 1000 / PWS 2000 / PWS 4000

Superficie di appoggio con pavimento a griglia

Separatori con tubo di protezione

PWS 1400 / PWS 1800

Separatori con tubo di protezione

Piano di appoggio inferiore con strisce di gomma

Supporto posteriore con strisce di gomma

PWS 1800

Separatore aggiuntivo regolabile in altezza con protezione in plastica

PWS 1000 / PWS 1400 / PWS 1800 / PWS 2000 / PWS 4000

Diametro ruote girevoli (mm)

125

Included Available