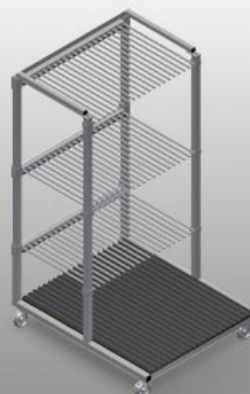


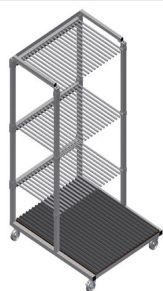


## ***GFW1200***

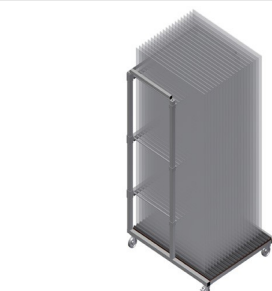
Carrello con scomparti  
per vetri/per fermavetri



- Solida struttura in acciaio
- Ideale per classificare i vetri
- Supporto in legno duro con feltro
- Separatori per 20 lastre di vetro
- Separatori regolabili in altezza
- Quattro ruote orientabili, due delle quali con freno fisso

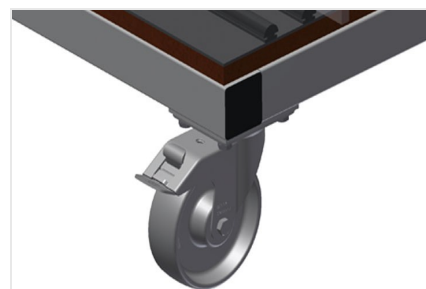


### Carrello portavetro GFW 1200



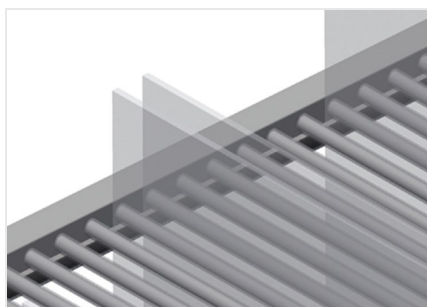
### Carrello portavetro GFW 1200

Carrello portavetro GFW 1200 con vetro



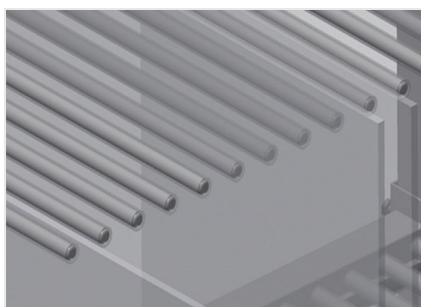
### Ruote orientabili

Le quattro ruote orientabili, due delle quali con freno fisso, offrono un'elevata mobilità e sono facili e sicure da maneggiare



### Separatori con protezione in PVC

Separatori regolabili in altezza. Tutte le superfici di appoggio presentano un rivestimento in PVC antiscivolo per evitare di danneggiare i vetri durante l'immagazzinaggio



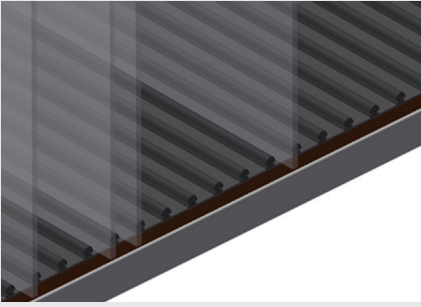
### Facili operazioni di carico e scarico

Rapido accesso grazie all'immagazzinaggio ordinato



### Ripiano con listello in gomma

Superficie di appoggio rivestita di un profilo in gomma per evitare di danneggiare il vetro



**Appoggio con piastra in legno e feltro**

Superficie di appoggio inferiore con feltro  
Listelli in PVC aggiuntivi sulla piastra di base





### **GFW 1200** / CARRELLO CON SCOMPARTI PER VETRI/PER FERMAVETRI

---

- Lunghezza 1.200 mm
- Larghezza 1.400 mm
- Altezza 2.270 mm
- 20 scomparti
- Larghezza interna 30 mm
- Peso 210 kg
- Portata 800 kg
- Diametro dei rulli di scorrimento 125 mm