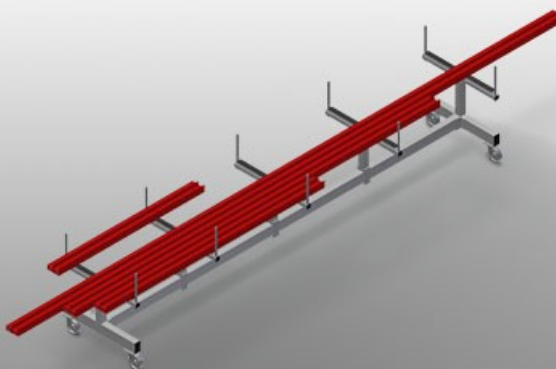


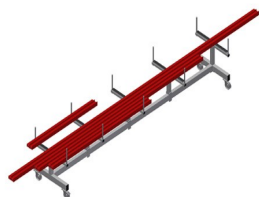
## PLW4000

Chariots de transport  
pour profilés

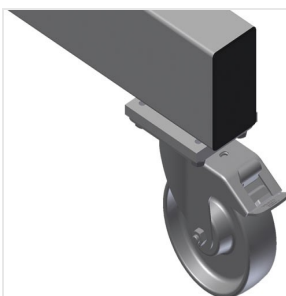


Chariot pour le stockage et le transport des profilés

- Construction en acier stable
- Chariot pour le transport et le stockage des barres de profilés avant et après le sciage
- Accès plus rapide grâce à un stockage clair
- Chariot de transport idéal pour la construction de façades
- Le chariot est utilisable comme stockage intermédiaire mobile, par exemple devant une double scie à onglets ou un centre d'usinage
- Bras supports de profilé escamotables
- Support de profilé à revêtement caoutchouc
- 4 roulettes de direction, dont 2 à frein de blocage

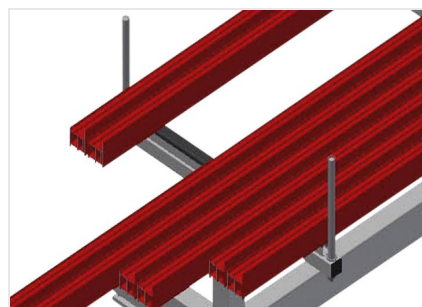


### **Chariot de transport de profilé PLW 4000**



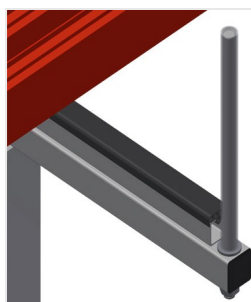
### **Roulettes de direction**

4 galets de direction, dont 2 à frein de blocage assurant une mobilité élevée et une manipulation légère et sécurisée



### **Surface du profilé**

Surface support recouverte de caoutchouc, protégeant le profilé des dommages



### **Limiteur avec protection plastique**

Limiteur vertical recouvert de plastique protégeant le profilé des dommages et évitant de glisser



### **Support escamotable**

Support de profilé escamotable



### **PLW 4000** / CHARIOTS DE TRANSPORT POUR PROFILÉS

---

- Longueur 4 000 mm
- Largeur 800 mm
- Hauteur 900 mm
- Largeur des bras supports 750 mm
- Hauteur des limiteurs 270 mm
- Poids 100 kg
- Capacité de charge 600 kg
- Diamètre du galet 125 mm