

DG142 XL

Doubles scies à onglets



- Coupe sur cotes extérieures possible avec toutes les variantes de coupe
- Machine idéale pour la fabrication en grandes séries avec des découpes à 90° et 45°
- De série avec des lames de scie et des capots de protection
- De série avec affichage numérique E 190 et réglage par volant
- Dispositif de serrage pneumatique du matériau vertical

Variantes de longueurs de coupe

- 3 000 mm
- 4 500 mm
- 6 000 mm
- 7 500 mm
- Autres longueurs sur demande !

Options

- Réglage angulaire manuel par unité, numérique
- Module logiciel complémentaire pour E 590 : Programme d'optimisation, module logiciel pour coupes de pointes et de surlongueur par défaut pour E 590 et E 390
- Imprimante d'étiquettes sur le modèle avec E 390 et E 590
- Chandelles mobiles
- Dispositifs de serrage du matériau
- Butée pour coupe meneaux et butée pour coupe courte
- Dispositif d'aspiration
- Convoyeur à rouleaux fixe et/ou mobile
- Lames de scie
- Moteurs de 5,5 kW pour l'usinage de l'aluminium
- Avance hydraulique pour l'usinage de l'aluminium
- Liquide de coupe haute performance pour l'usinage de l'aluminium
- Dispositif de pulvérisation avec dosage pour l'usinage de l'aluminium
- Cadences
- Barrière de sécurité



Variantes de commande

- Réglage manuel de la longueur de coupe avec affichage numérique E 190
- Commande de positionnement E 390
- Commande PC E 590



**02. Double scie à onglets
DG 142 XL**



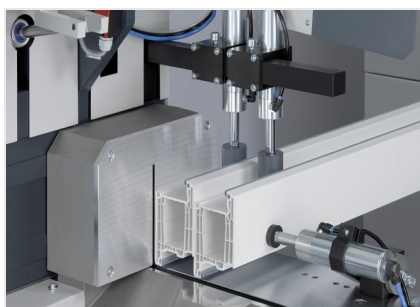
**03. Double scie à onglets
DG 142 XL**



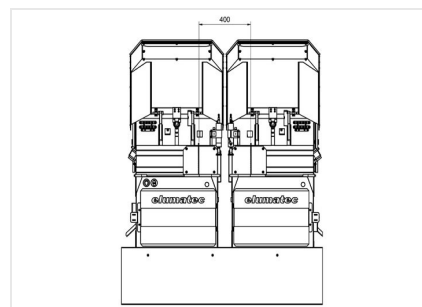
**04. Double scie à onglets
DG 142 XL**



**05. Double scie à onglets
DG 142 XL**

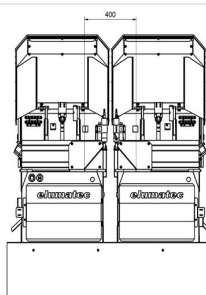


**06. Double scie à onglets
DG 142 XL**



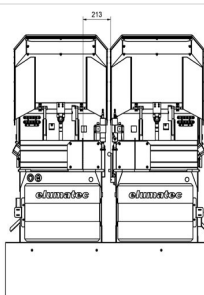
**07. Double scie à onglets
DG 142 XL**

Dimension minimale pour une coupe à 90° :
400 mm



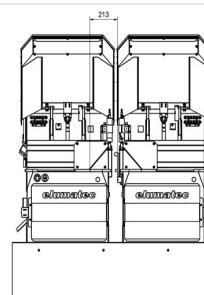
08. Double scie à onglets DG 142 XL

Dimension minimale pour une coupe à 45° :
400 mm



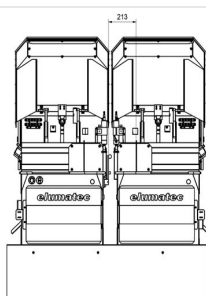
09. Double scie à onglets DG 142 XL

Dimension minimale pour une coupe à 90°
avec butée de dimension courte sur l'unité
mobile : 213 mm



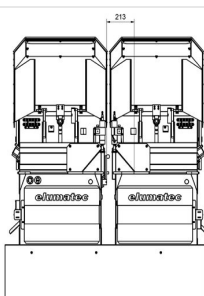
10. Double scie à onglets DG 142 XL

Dimension minimale pour une coupe à 45°
avec butée de dimension courte sur
l'unité mobile : 213 mm



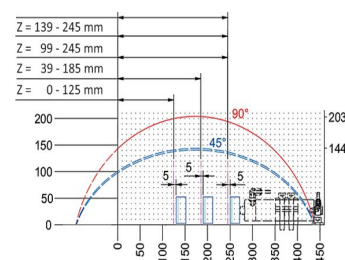
11. Double scie à onglets DG 142 XL

Dimension minimale pour une coupe à 90°
avec butée de dimension courte sur une
unité stationnaire : 213 mm



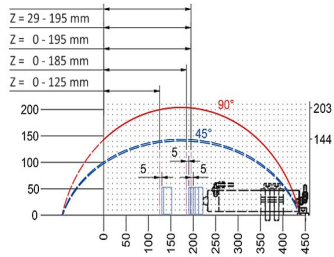
12. Double scie à onglets DG 142 XL

Dimension minimale pour une coupe à 45°
avec butée de dimension courte sur
l'unité stationnaire : 213 mm



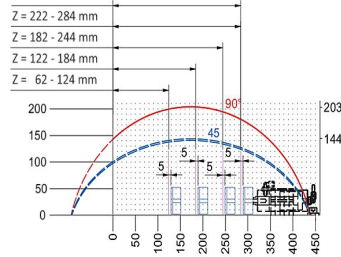
13. Schéma en coupe DG 142 XL

Course horizontale du dispositif de serrage
pneumatique = 80 Z = plage de serrage



14. Schéma en coupe DG 142 XL

Course horizontale du dispositif de serrage
pneumatique = 140 Z = plage de serrage



15. Schéma en coupe DG 142 XL

Course horizontale du dispositif de serrage
pneumatique = 40 Z = plage de serrage



DG 142 XL / DOUBLES SCIES À ONGLETS

- Plus petite longueur de coupe à 90° 400 mm
- Plus petite longueur de coupe inclinaison à 45° 400 mm
- Zone d'inclinaison à l'intérieur 90° – 45°
- Zone de coupe voir Diagramme de coupe
- Diamètre de la lame de la scie 550 mm
- Vitesse de rotation de la lame de la scie 2 800 tr./min.
- Branchement électrique 230/400 V, 3~, 50 Hz
- Puissance fournie par moteur 4 kW
- Raccord d'air comprimé 7 bars
- Consommation d'air par cycle de travail 40 l sans pulvérisation, 64 l avec pulvérisation