



### **PWW1000**

#### Carros de transporte de perfiles

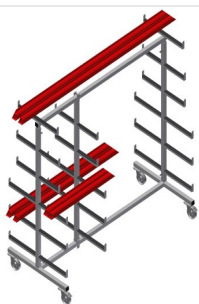


Carro de perfiles para el almacenamiento horizontal y el transporte de perfiles

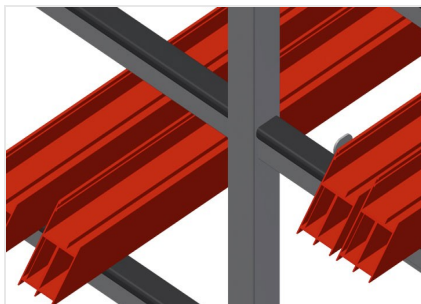
- Estable construcción en acero
- Transporte horizontal de perfiles
- Brazos de soporte con revestimiento de goma
- Carro de perfiles con apoyos para perfiles a ambos lados
- Seis soportes por columna
- Un apoyo central
- Cuatro ruedas de dirección, dos de ellas con freno de retención

#### **Opción**

- Apoyo central individual

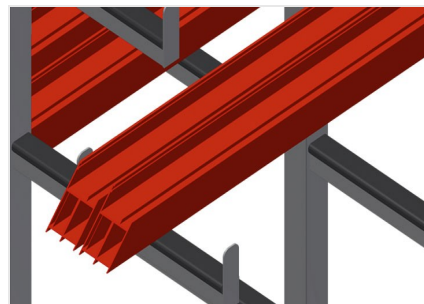


### Carro de transporte de perfiles PWW 1000



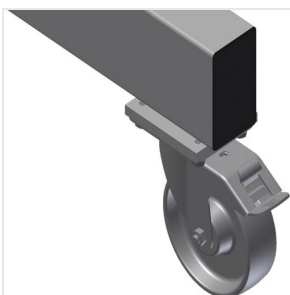
### Sencilla carga y descarga

Rápido acceso gracias al claro  
almacenamiento



### Brazos de soporte

Brazos de soporte con revestimiento de  
goma, apoyo central ajustable



### Ruedas de dirección

Cuatro ruedas de dirección, dos de ellas  
con freno de retención, ofrecen una gran  
movilidad y una manipulación fácil y segura



### Apoyo central individual

Apoyo central adicional



### PWW 1000 / CARROS DE TRANSPORTE DE PERFILES

---

- Longitud: 1.625 mm
- Anchura 900 mm
- Altura 1.960 mm
- Once soportes
- Vano: 260 mm
- Anchura de compartimento inferior: 420 mm
- Anchura de compartimento superior: 300 mm
- Peso 60 kg
- Capacidad de carga: 350 kg
- Diámetro de ruedas: 125 mm