



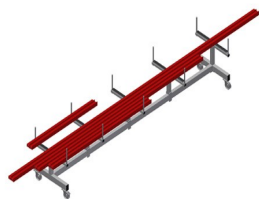
### **PLW4000**

Carros de transporte de  
perfiles

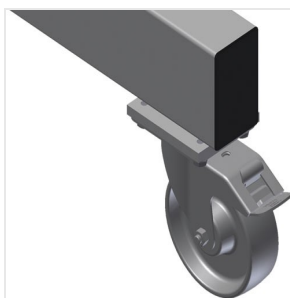


Carro para el almacenamiento y el transporte de perfiles

- Estable construcción en acero
- Carro para el transporte y el almacenamiento de perfil perfiladas antes y después de cortarlas
- Rápido acceso gracias al claro almacenamiento
- Transporte ideal para la construcción de fachadas
- El carro puede utilizarse también como almacén intermedio móvil como, por ejemplo, colocado delante de una tronzadora doble o de un centro de mecanizado
- Brazos de soporte de perfil desplazables
- Soporte de perfil con revestimiento de goma
- Cuatro ruedas de dirección, dos de ellas con freno de retención

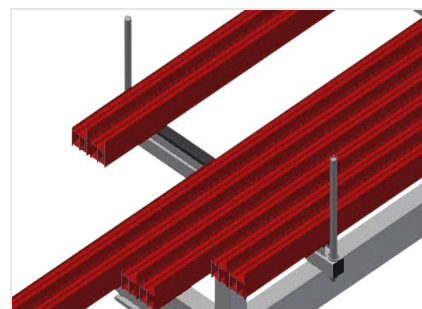


### Carro de transporte de perfiles PLW 4000



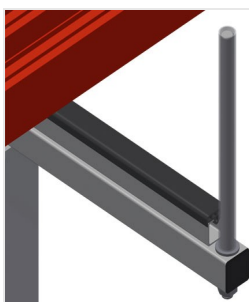
### Ruedas de dirección

Cuatro ruedas de dirección, dos de ellas con freno de retención, ofrecen una gran movilidad y una manipulación fácil y segura



### Superficie de apoyo

Superficie de apoyo recubierta con perfil de goma para proteger al perfil contra su deterioro



### Limitador con protección de plástico

Limitadores verticales recubiertos con goma para proteger a los perfiles contra su deterioro y evitar que resbalen



### Soporte de perfil

Soporte de perfil desplazable



### PLW 4000 / CARROS DE TRANSPORTE DE PERFILES

---

- Longitud: 4.000 mm
- Anchura 800 mm
- Altura 900 mm
- Anchura de brazos de soporte: 750 mm
- Altura de limitadores: 270 mm
- Peso 100 kg
- Capacidad de carga: 600 kg
- Diámetro de ruedas: 125 mm