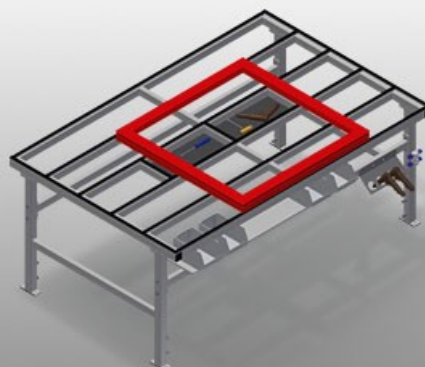




### MT2000

#### Mesas de montaje horizontal



Mesa de montaje para todos los trabajos en marcos y hojas

- Estable construcción en acero
- Mesa de montaje para todos los trabajos en marcos y hojas
- Soporte de mesa con listón de deslizamiento de plástico
- Compartimentos para depositar herramientas y accesorios
- Altura ajustable
- Bandeja práctica debajo de la superficie de la mesa
- Cuatro cajas de plástico para accesorios pequeños, herrajes y tornillos

#### Opciones

- Puede suministrarse con listones de cepillos si se desea
- Puede suministrarse con listones de fieltro si se desea (para perfiles de madera)
- Puede suministrarse con listones de goma si se desea (para perfiles de aluminio)
- Tomacorrientes doble
- Porta-herramientas
- Unidad de mantenimiento
- Ruedas de dirección compl.
- Manguera espiral

#### Mesa de montaje MT 3000

Véase MT 2000 pero:

- Longitud: 3.000 mm
- Peso 120 kg
- Cuádruple toma de aire comprimido
- Montaje sencillo en sistema modular

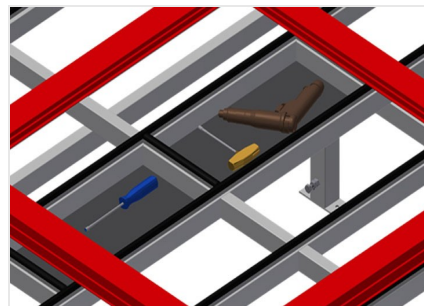


### Mesa de montaje MT 2000



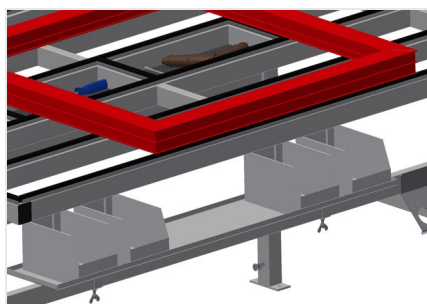
### Superficie de apoyo

Soporte de mesa con listón de deslizamiento de plástico



### Compartimentos

Compartimentos para depositar herramientas y accesorios



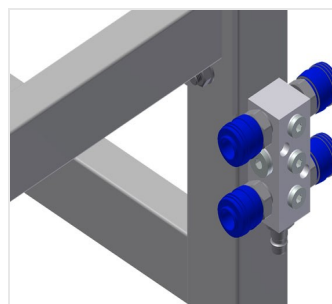
### Soporte

Bandeja con cuatro cajas de plástico para accesorios pequeños, herrajes y tornillos



### Ajuste de altura

Altura ajustable; altura de trabajo regulable de 850 a 1.000 mm a través de las patas de ajuste



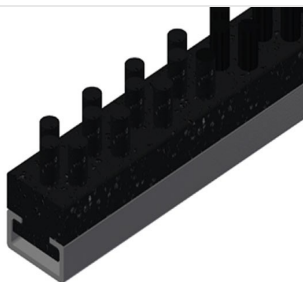
### Cuádruple toma de aire comprimido

Cuádruple toma de aire comprimido para conectar herramientas neumáticas



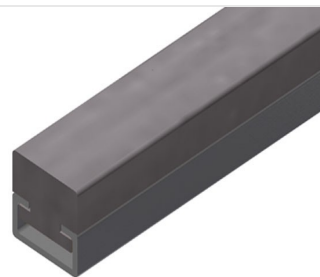
### Ruedas de dirección compl.

Dos ruedas de dirección con dispositivo de retención, dos ruedas fijas con lo que puede desplazarse libremente



### Listón de cepillos

Soporte de mesa con listón de cepillos



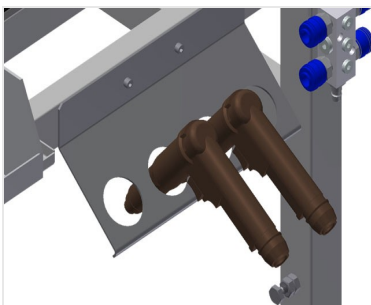
### Listón de fieltro

Soporte de mesa con listón perfilado de fieltro



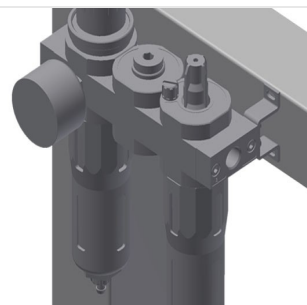
### Listones de goma

Soporte de mesa con perfil fungiforme de goma



### Porta-herramientas

Soporte para herramientas neumáticas y eléctricas



### Unidad de mantenimiento

Unidad de mantenimiento para herramientas neumáticas



### Tomacorrientes doble



### Manguera espiral

Manguera espiral L = 2,5 m con protección antidobleces, acoplamiento y conexión para herramienta neumática



### MT 2000 / MESAS DE MONTAJE HORIZONTAL

---

Longitud: 2.000 mm

- Altura 850 - 1.000 mm
- Anchura 1.300 mm
- Peso 100 kg