

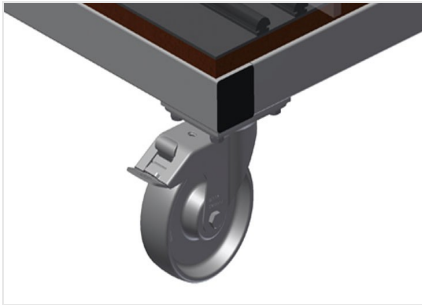


**GF**

Carros de  
compartimentos para  
vidrio/Carros de  
transporte de junquillos

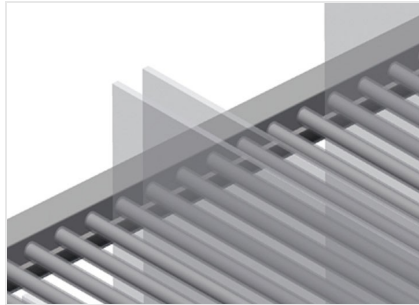


Carro de transporte de vidrio con estante de clasificación. Construcción estable de acero. Ideal para clasificar el vidrio. Superficie de apoyo de madera dura con fieltro. Separadores de compartimentos para 20 hojas de vidrio. La altura de los divisores de compartimentos es ajustable. Cuatro ruedas, dos de ellas con freno de fijación.



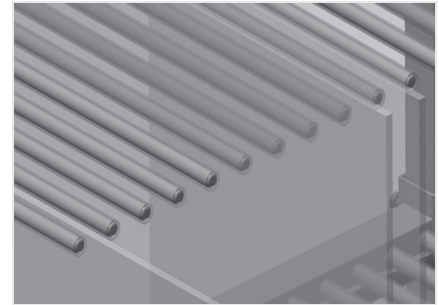
### Ruedas de dirección

Cuatro ruedas de dirección, dos de ellas con freno de retención, ofrecen una gran movilidad y una manipulación fácil y segura



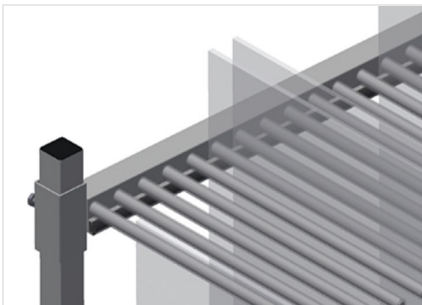
### Divisores de compartimentos con protección de plástico

Divisor de compartimentos de altura regulable. Todas las superficies de apoyo tienen un revestimiento de PVC antideslizante con lo que se evita el deterioro del cristal durante el almacenamiento



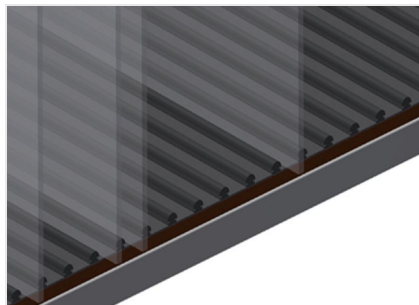
### Sencilla carga y descarga

Rápido acceso gracias al claro almacenamiento



### Apoyo con listón de goma

Superficie de apoyo cubierta con listón de goma protege al cristal contra su deterioro



### Soporte con placa de madera y fieltro

Superficie de apoyo inferior con fieltro. Listones de plástico adicionales en la placa de fondo





### MODELOS

GF 1000



### DIMENSIÓN Y PESO

Longitud (mm)	<input type="radio"/>
Ancho (mm)	<input type="radio"/>
Altura (mm)	<input type="radio"/>
Peso (kg)	<input type="radio"/>

### CAPACIDAD DE ALMACENAMIENTO

Compartimientos	<input type="radio"/>
Ancho interior (mm)	<input type="radio"/>
Capacidad de carga (kg)	<input type="radio"/>

### CARACTERÍSTICAS

Ruedas giratorias	<input type="radio"/>
Ruedas giratorias con tope de bloqueo	<input type="radio"/>
Diámetro de ruedas giratorias (mm)	<input type="radio"/>

Incluido ● Disponible ○