

DG142 XL

Tronzadoras dobles



- Es posible hacer recortes exteriores a medida con todas las variantes de corte
- Máquina ideal para la fabricación de grandes series con cortes a medida a 90° y 45°
- Con discos de corte y cubiertas de protección de serie
- Con visualización digital E 190 y ajuste con volante de serie
- Dispositivo neumático de fijación vertical de material

Variantes de longitudes de corte

- 3.000 mm
- 4.500 mm
- 6.000 mm
- 7.500 mm
- ¡Otras longitudes bajo pedido!

Opciones

- Ajuste angular manual por grupo, digital
- Complemento de software para E 590: Programa de optimización, módulo de software para cortes de tronzado y retestado en E 590 y E 390 de serie
- Impresora de etiquetas en los modelos con E 390 y E 590
- Soporte desplazable de pieza a mecanizar
- Dispositivos de fijación de material
- Tope de travesaño y tope de corte inicial
- Aparato de aspiración
- Transportador de rodillos estacionario y/o móvil
- Discos de corte
- Motores de 5,5 kW para el mecanizado de aluminio
- Avance hidráulico para el mecanizado de aluminio
- Aceite de corte de altas prestaciones para el mecanizado de aluminio
- Dispositivo dosificador de atomización para la mecanización de aluminio
- Cortar serie fija
- Valla de protección



Variantes de control

- Ajuste manual de la longitud de corte con visualización digital E 190
- Control de posicionamiento E 390
- Control del PC E 590



02. Tronzadora doble DG 142 XL



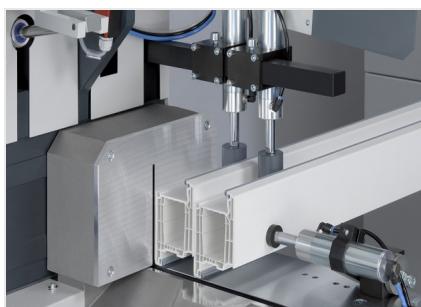
03. Tronzadora doble DG 142 XL



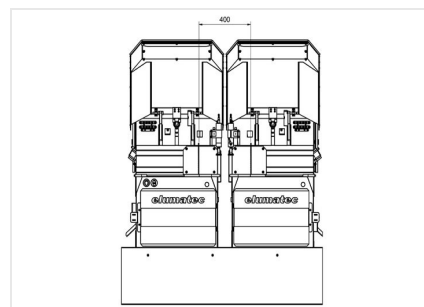
04. Tronzadora doble DG 142 XL



05. Tronzadora doble DG 142 XL

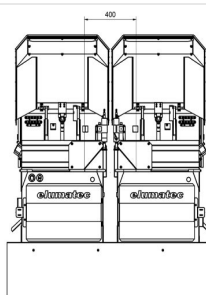


06. Tronzadora doble DG 142 XL



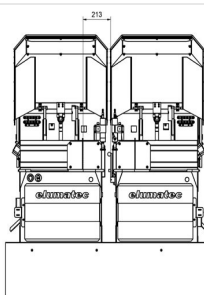
07. Tronzadora doble DG 142 XL

Medida mínima para corte de 90°: 400 mm



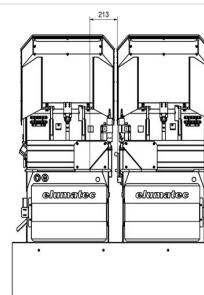
08. Tronzadora doble DG 142 XL

Medida mínima para corte de 45°: 400 mm



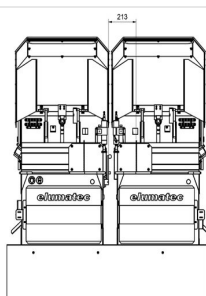
09. Tronzadora doble DG 142 XL

Medida mínima para corte de 90° con tope de medida corta en el grupo móvil: 213 mm



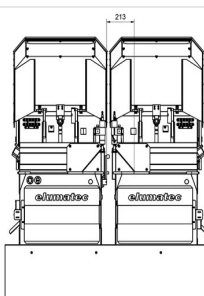
10. Tronzadora doble DG 142 XL

Medida mínima para corte de 45° con tope de medida corta en el grupo móvil: 213 mm



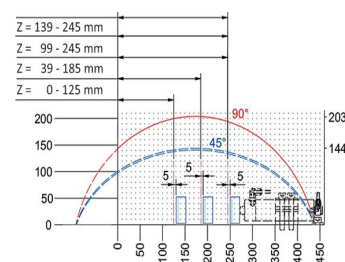
11. Tronzadora doble DG 142 XL

Medida mínima para corte de 90° con tope de medida corta en el grupo fijo: 213 mm



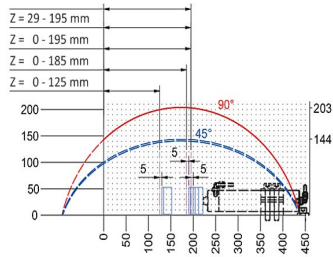
12. Tronzadora doble DG 142 XL

Medida mínima para corte de 45° con tope de medida corta en el grupo fijo: 213 mm



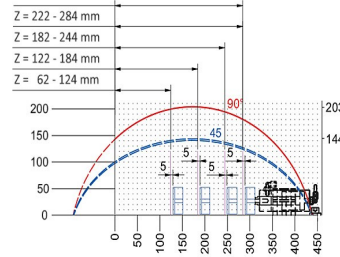
13. Diagrama de corte DG 142 XL

Dispositivo de sujeción neumática de carrera horizontal = 80 Z = rango de sujeción



14. Diagrama de corte DG 142 XL

Dispositivo de sujeción neumática de carrera horizontal = 140 Z = rango de sujeción



15. Diagrama de corte DG 142 XL

Dispositivo de sujeción neumática de carrera horizontal = 40 Z = rango de sujeción



DG 142 XL / TRONZADORAS DOBLES

- Longitud mínima de corte a 90° 400 mm
- Longitud mínima de corte a 45° con inclinación 400 mm
- Gama de inclinación hacia dentro: 90° – 45°
- Capacidad de corte ver diagrama de corte
- Diámetro del disco de corte: 550 mm
- N.º de revoluciones del disco de corte: 2.800 1/min.
- Conexión eléctrica: 230/400 V, 3~, 50 Hz
- Potencia suministrada por cada motor: 4 kW
- Toma de aire comprimido 7 bar
- Consumo de aire por ciclo de trabajo: 40 l sin lubricación, 64 l con lubricación