



### **AW1100**

#### Carros de armado



Estantería para la puesta a disposición de perfiles cortados y clasificados para el armado

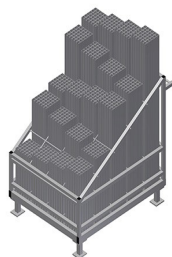
- Estable construcción en acero
- Almacenamiento vertical de perfiles de acero
- Reducidas dimensiones exteriores
- Agrupamiento claro de perfiles para longitudes fijas
- Transportable con carretilla elevador

#### **Opción**

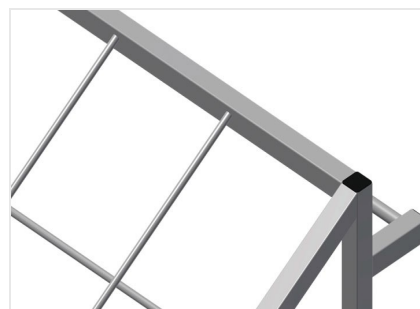
- Móvil si se desea, ruedas de dirección compl.



**Carro de armado AW 1100**

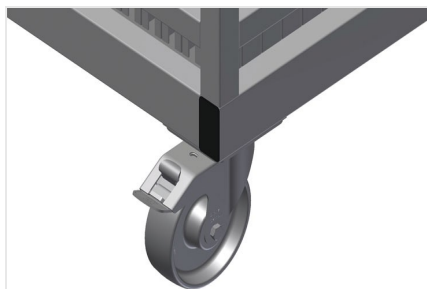


**Carro de armado AW 1100**



**Compartimentos**

20 compartimentos, dimensiones: 200 x 200 mm



**Ruedas de dirección compl.**

Dos ruedas giratorias con tope de bloqueo y dos ruedas fijas, proporcionan movilidad en todas las direcciones, diámetro ruedas giratorias 125 mm



### **AW 1100 / CARROS DE ARMADO**

---

- Longitud: 1.100 mm
- Anchura 900 mm
- Altura 1.100 mm
- 20 Compartimentos
- Peso 80 kg
- Capacidad de carga: 600 kg