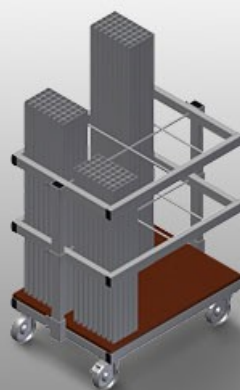




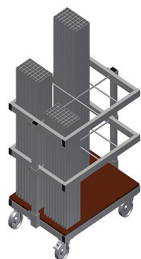
### AW800

#### Carros de armado

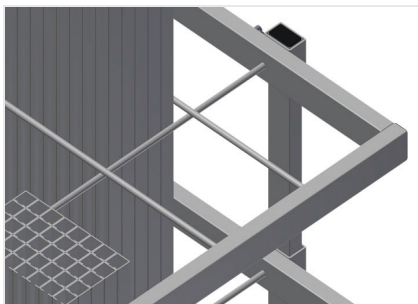


Carro para el transporte y la puesta a disposición de perfiles cortados y clasificados para el armado

- Estable construcción en acero
- Almacenamiento y transporte vertical de perfiles de acero
- Reducidas dimensiones exteriores
- Agrupamiento claro de perfiles para longitudes fijas
- Cuatro ruedas de dirección, dos de ellas con freno de retención

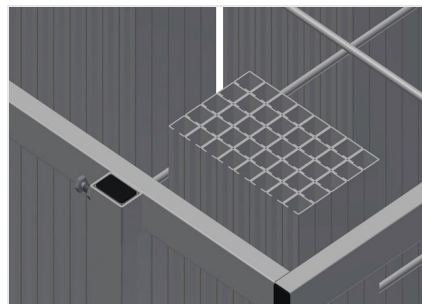


### Carro de armado AW 800



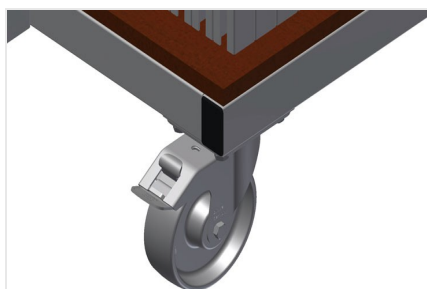
### Compartimentos

Seis compartimentos, dimensiones: 190 x 265 mm



### Armazón enrejado

Dos armazones enrejados de altura regulable



### Ruedas de dirección

Cuatro ruedas de dirección, dos de ellas con freno de retención, ofrecen una gran movilidad y una manipulación fácil y segura



### AW 800 / CARROS DE ARMADO

---

- Longitud: 800 mm
- Anchura 600 mm
- Altura 960 mm
- Seis compartimentos
- Peso 35 kg
- Capacidad de carga: 400 kg
- Diámetro de ruedas: 125 mm