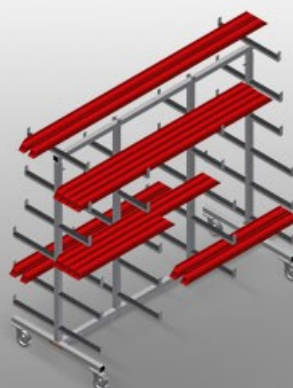




PWW2000

Vozíky pro přepravu
profilů



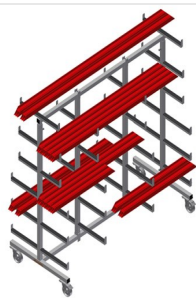
Vozík na profily pro vodorovné uložení a přepravu profilů

- Stabilní ocelová konstrukce
- Vodorovná přeprava profilů
- Opěrná ramena potažená pryží
- Vozík na profily s dvoustranným odkládáním profilů
- Šest odkládacích ploch na podpěru
- Dvě středové opěry

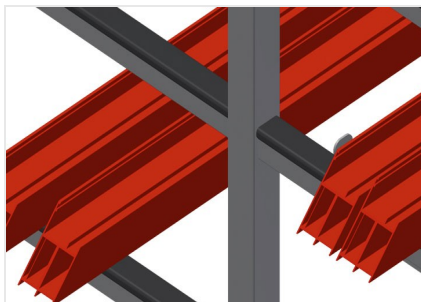
Čtyři říditelná kolečka, z toho dvě se zajišťovací brzdou

Možnosti vybavení

- Středová opěra samostatná

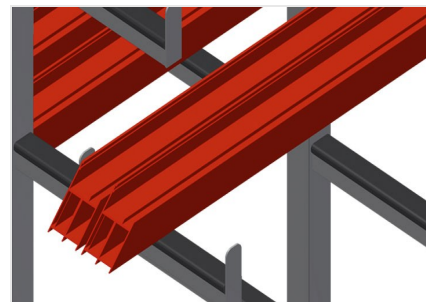


Vozík pro přepravu profilů PWW 2000



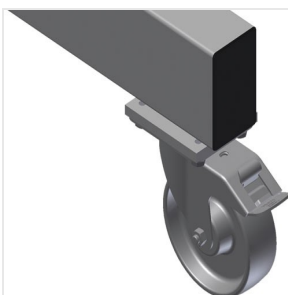
Snadná nakládka a vykládka

Rychlý přístup díky přehlednému uložení



Opěrná ramena

Opěrná ramena potažená pryží, středová opěra nastavitelná



Kolečka

Čtyři říditelná kolečka, z toho dvě se zajišťovací brzdou, poskytují vysokou pohyblivost a snadnou, bezpečnou manipulaci



Středová opěra samostatná

Dodatečná středová opěra



PWW 2000 / VOZÍKY PRO PŘEPRAVU PROFILŮ

- Délka 2000 mm
- Šířka 900 mm
- Výška 1.960 mm
- Jedenáct odkládacích přihrádek
- Světlá šířka 260 mm
- Dolní šířka přihrádky 420 mm
- Horní šířka přihrádky 300 mm
- Hmotnost 75 kg
- Nosnost 350 kg
- Průměr pojezdových koleček 125 mm