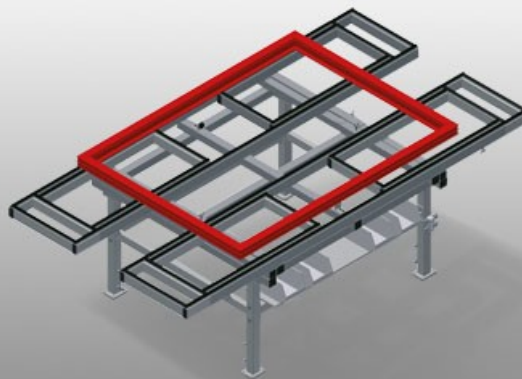




### MTA3000

Montážní stoly  
horizontální



Montážní stůl vysouvací pro všechny práce s rámy a křídly

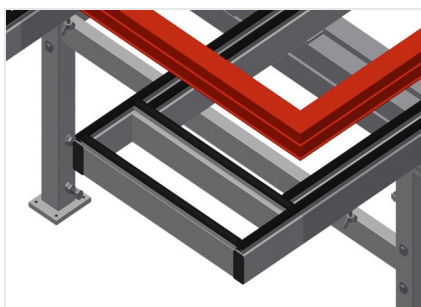
- Stabilní ocelová konstrukce
- Univerzální montážní stůl
- Vysouvací do čtyř stran
- Ideální pro velké elementy
- Výškově nastavitelný
- Podložka na stůl s plastovými kluznými lištami
- Praktická odkládací plochy pod plochou stolu
- Čtyři plastové bedny na drobné příslušenství, kování a šrouby
- Připojení stlačeného vzduchu 4krát
- Snadná montáž ve stavebnicovém systému

#### Možnosti vybavení

- Na přání lze dodat také s kartáčovými lištami
- Na přání lze dodat také s plstěnými lištami (pro dřevěné elementy)
- Na přání lze dodat také s pryžovými lištami (pro hliníkové elementy)
- Válečky kpl.

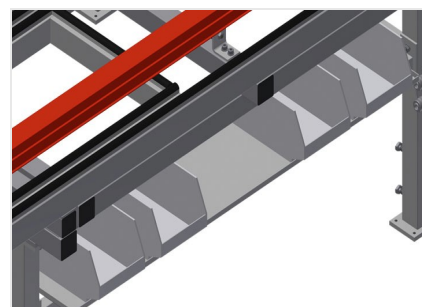


### Montážní stůl MTA 3000



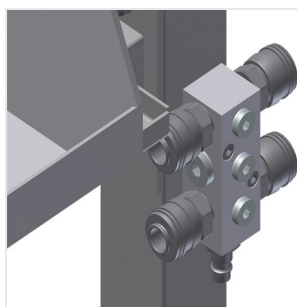
### Opěrná plocha

Podložka na stůl s plastovými kluznými lištami



### Odkládací plocha

Odkládací plocha se čtyřmi plastovými bednami pro drobné příslušenství, kování a šrouby



### Připojení stlačeného vzduchu 4krát

Připojení stlačeného vzduchu 4krát pro připojení pneumatických nástrojů



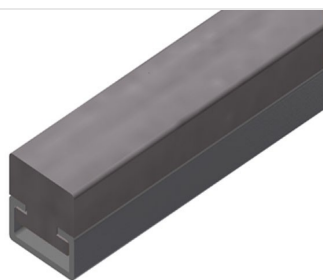
### Výškové nastavení

Nastavitelná pracovní výška pomocí nastavitelných noh od 850 - 1.000 mm



### Kartáčová lišta

Podložka na stůl kartáčová lišta



### Plstěná lišta

Podložka na stůl plstěná profilová lišta



### Pryžové lišty

Podložka na stůl pryžový a plstěný profil



### Kolečka kpl.

Dvě říditelná kolečka se zastavovacím zařízením, dvě podpůrná kolečka, díky tomu volně pojízdný



### MTA 3000 / MONTÁŽNÍ STOLY HORIZONTÁLNÍ

---

- Délka 2.400 - 4.000 mm
- Šířka 1.300 - 1.900 mm
- Výška 850 - 1.000 mm
- Hmotnost 160 kg