



### HT1000

Montážní stoly  
horizontální



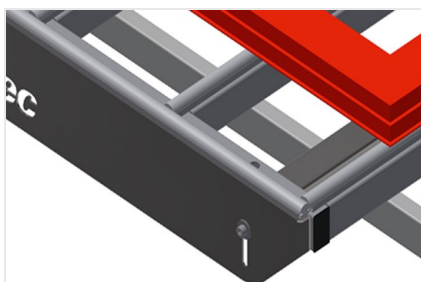
- Vodorovný stůl pro všechny práce s rámy a křídly
- Stabilní ocelová konstrukce
- Podložka na stůl s plastovými kluznými lištami
- Odkládací dno pro odkládání nástrojů a příslušenství
- Výškově nastavitelný
- Snadná montáž v modulárním systému

#### Možnosti vybavení

- Na přání lze dodat také s kartáčovými lištami
- Na přání lze dodat také s plstěnými lištami (pro dřevěné elementy)
- Na přání lze dodat také s pryžovými lištami (pro hliníkové elementy)
- Válečková podložka
- Držák nástrojů
- Připojení stlačeného vzduchu 4krát

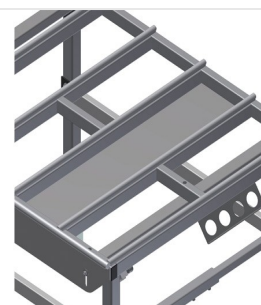


### Vodorovný stůl - samostatný stůl HT 1000



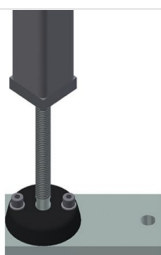
### Opěrná plocha

Podložka na stůl s plastovými kluznými lištami



### Odkládací dno

Odkládací dno pro odkládání nástrojů a příslušenství



### Výškové nastavení

Nastavitelná pracovní výška pomocí nastavitelných noh od 850 - 1.000 mm



### Kartáčová lišta

Podložka na stůl kartáčová lišta



### Plstěná lišta

Podložka na stůl plstěná profilová lišta



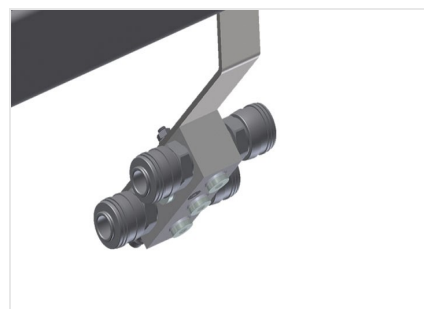
### Pryžové lišty

Podložka na stůl pryžový plstěný profil pro hliníkové elementy



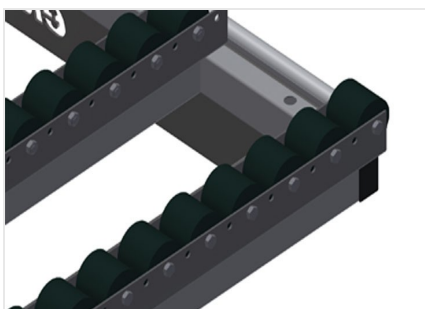
### Držák nástrojů

Držák nástrojů pro pneumatické nebo elektrické nástroje



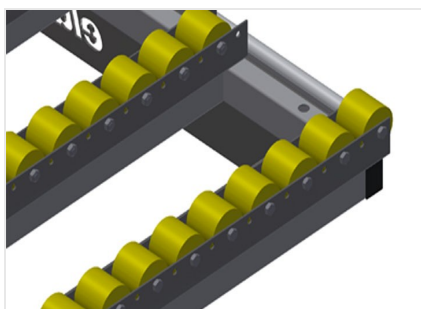
### Připojení stlačeného vzduchu 4krát

Připojení stlačeného vzduchu 4krát pro připojení pneumatických nástrojů



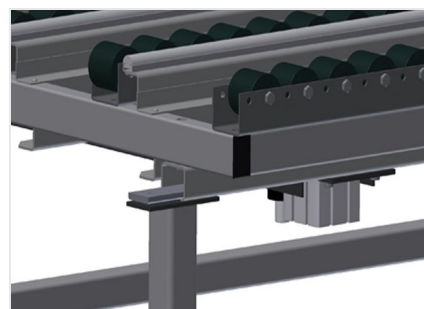
### Válečková odkládací plocha kpl. pro HT 1000/PVC

Plastové válečky tvrdé potažené polyamidem, uložené na kuličkových ložiskách, nosnost každého válečku: 60 kg, snadná přeprava a manipulace PVC elementů



### Pryžová válečková opěrná plocha kpl. pro HT 1000/hliník

Plastové válečky potažené polyuretanem, uložené na kuličkových ložiskách, nosnost každého válečku: 40 kg, snadná přeprava a manipulace hliníkových elementů



### Zvedací zařízení pneumatické

Zvedací zařízení d = 1.000 mm



### HT 1000 / MONTÁŽNÍ STOLY HORIZONTÁLNÍ

---

- Délka 1.000 mm
- Šířka 1.300 mm
- Výška 850 - 1.000 mm
- Hmotnost 70 kg