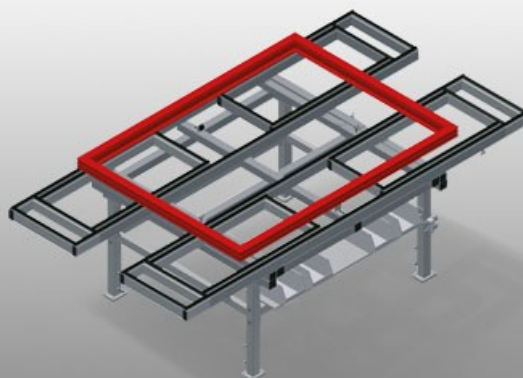




### MTA3000

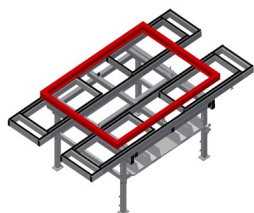
Tables d'assemblage  
horizontales



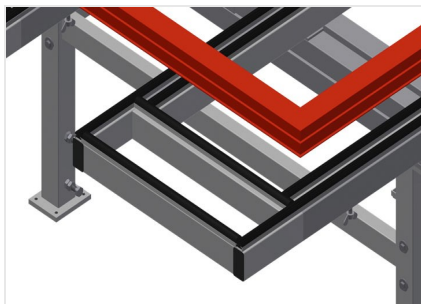
- Table d'assemblage extensible pour tous les travaux sur le cadre et le vantail
- Construction en acier stable
- Table d'assemblage universelle
- Extensible sur 4 côtés
- Idéal pour les grands éléments
- Réglable en hauteur
- Support de table à glissières PVC
- Rangement pratique en dessous de la table
- 4 bacs PVC pour petits accessoires, ferrures et vis
- Raccord d'air comprimé quadruple
- Montage simple dans le système modulaire

#### Options

- Egalement disponible sur demande avec barres à brosses
- Egalement disponible sur demande avec barres en feutre (pour profilés en bois)
- Egalement disponible sur demande avec barres en caoutchouc (pour profilés en alu)
- Roulettes de direction complètes

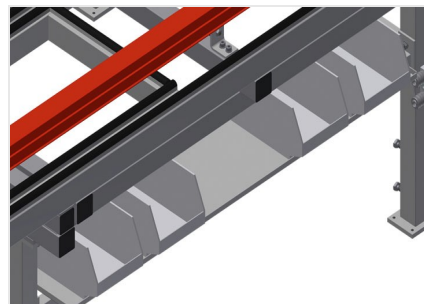


### Table d'assemblage MTA 3000



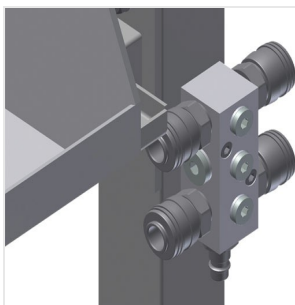
### Supports

Support de table à glissières PVC



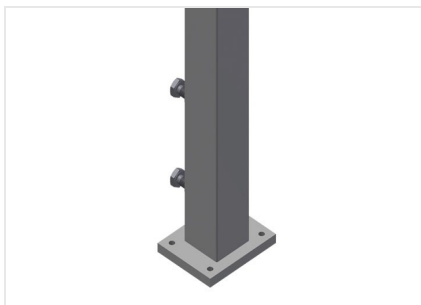
### Rangement

Rangement pratique en dessous de la table avec 4 récipients en PVC, pour petits accessoires, ferrures et vis



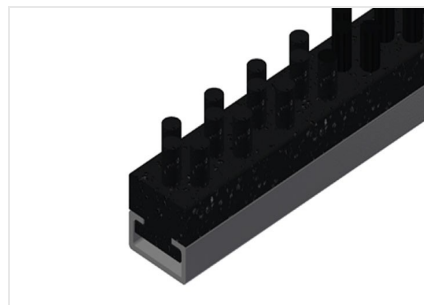
### Raccord d'air comprimé quadruple

Raccord d'air comprimé quadruple pour le raccordement d'outils à air comprimé



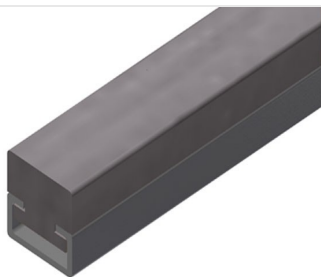
### Réglage de la hauteur

Ajustable en hauteur, hauteur de travail réglable à l'aide de pieds de réglage de 850 - 1 000 mm



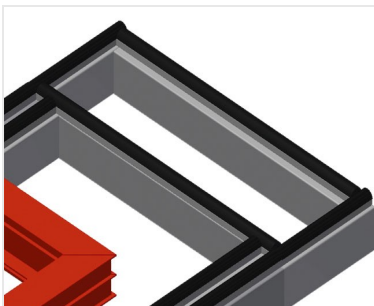
### Barre de brosses

Support de table barre à brosse



### Barre feutre

Support de table barre de profilé feutre



### Barres en caoutchouc

Support de table profilé champignon caoutchouc



### Roulettes de direction complètes

2 galets de direction avec dispositif d'arrêt, 2 roues fixes, et donc déplaçables librement



### MTA 3000 / TABLES D'ASSEMBLAGE HORIZONTALES

---

- Longueur 2 400 - 4 000 mm
- Largeur 1 300 - 1 900 mm
- Hauteur 850 - 1 000 mm
- Poids 160 kg