



GFW

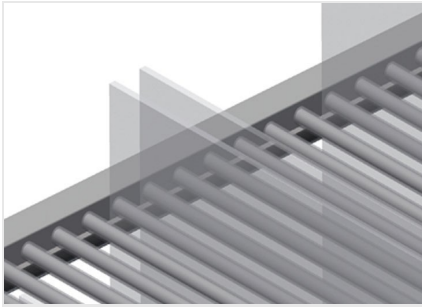
Chariot de transport pour vitrages/parcloles



Chariot de transport à vitrages idéal pour le tri du verre et pour le transport de vitrages à l'intérieur de l'entreprise. Construction en acier stable.

GFW 1200: Support en bois dur à feutre. Séparateur pour 20 vitres. Séparateurs réglables en hauteur. Quatre roulettes de direction, dont 2 à frein de blocage.

GFW 15: Séparateur pour 15 vitres. Accès possible de deux côtés. La surface de contact est recouverte de profil caoutchouc. Séparateur avec protection plastique. Etrier de transport sur deux faces pour le déplacement. Deux roulettes de direction et deux roues fixes.



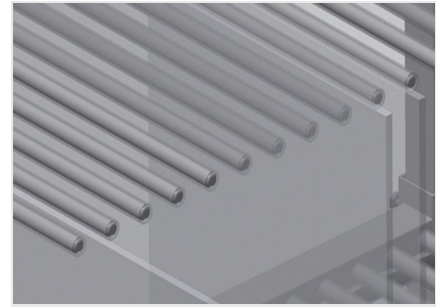
Séparateur avec protection plastique GFW 1200

Séparateurs réglables en hauteur. Toutes les surfaces de contact comportent un revêtement en PVC antidérapant évitant d'endommager le vitrage lors du stockage



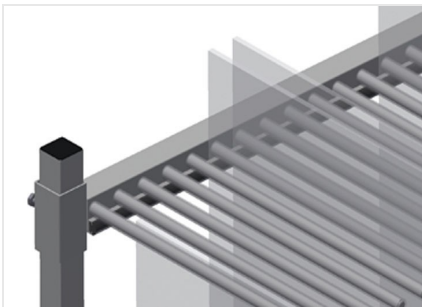
Séparateur avec protection plastique GFW 15

Toutes les surfaces de contact comportent un revêtement en PVC antidérapant évitant d'endommager les vitrages lors du stockage



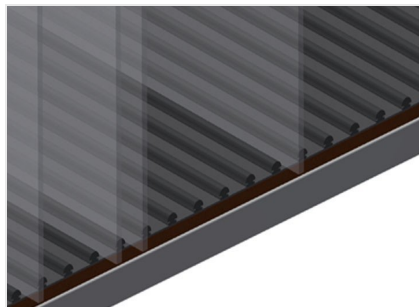
Chargement et déchargement simples GFW 1200

Accès plus rapide grâce à un stockage clair



Support avec barre caoutchouc GFW 1200

Surface support recouverte d'une barre en caoutchouc, protégeant le vitrage des dommages



Support avec plaque de bois et feutre GFW 1200

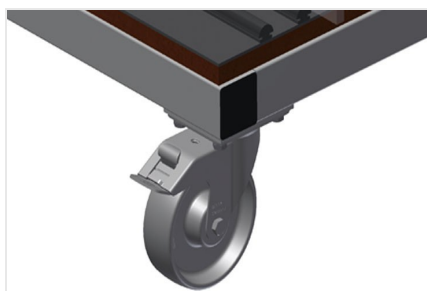
Surface de contact inférieure à feutre. Barres PVC supplémentaires sur la plaque de sol



Support GFW 15

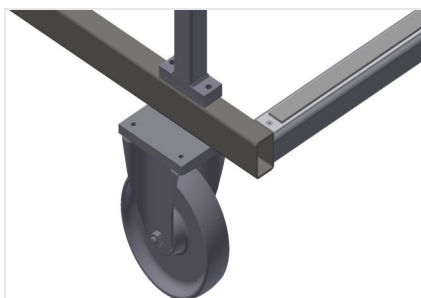
Surface de contact inférieure recouverte d'un profil caoutchouc, protégeant le vitrage des dommages





Roulettes de direction GFW 1200

4 galets de direction, dont 2 à frein de blocage assurant une mobilité élevée et une manipulation légère et sécurisée

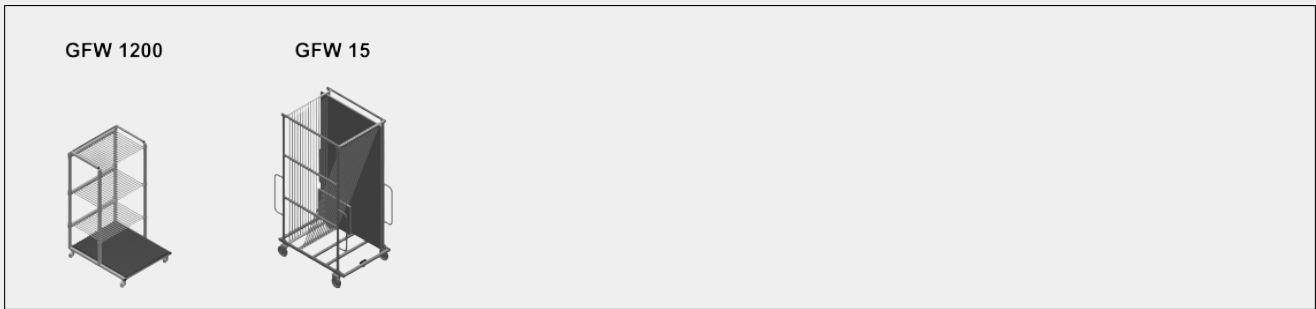


Roulettes de direction complètes GFW 15

Deux roulettes de direction, deux roues fixes, et donc déplaçables librement.
Diamètre du galet 200 mm



MODÈLES



DIMENSIONS ET POIDS

GFW 1200 / GFW 15

| | |
|---------------|-----------------------|
| Longueur (mm) | <input type="radio"/> |
| Largeur (mm) | <input type="radio"/> |
| Hauteur (mm) | <input type="radio"/> |
| Poids (kg) | <input type="radio"/> |

CAPACITÉ DE STOCKAGE

GFW 1200 / GFW 15

| | |
|-----------------------------|-----------------------|
| Compartiments | <input type="radio"/> |
| Capacité de chargement (kg) | <input type="radio"/> |

GFW 1200

| | |
|----------------------|-----------------------|
| Largeur interne (mm) | <input type="radio"/> |
|----------------------|-----------------------|

GFW 15

| | |
|---------------------------|-----------------------|
| Largeur compartiment (mm) | <input type="radio"/> |
| Hauteur compartiment (mm) | <input type="radio"/> |

CARACTÉRISTIQUES

GFW 1200 / GFW 15

| | |
|------------------------------------|-----------------------|
| Diamètre roulettes pivotantes (mm) | <input type="radio"/> |
|------------------------------------|-----------------------|

GFW 1200

| | |
|---------------------------------|-----------------------|
| Roulettes pivotantes | <input type="radio"/> |
| Roulettes pivotantes avec frein | <input type="radio"/> |

Inclus ● Disponible ○