

VE3000/60

Kontroll- und
verglasungseinheiten

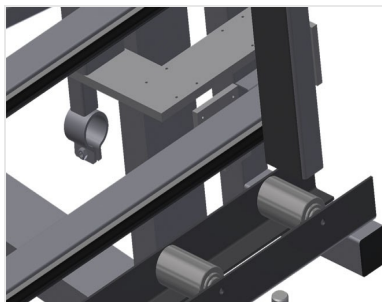


Kontroll- und Verglasungseinheit für das Verglasen und die Endkontrolle

- Stabile Stahlkonstruktion
- Schnelle, exakte Fenster-, Türen- und Elementenmontage
- Genauigkeit durch parallele Spannbalkenpressung
- Zur Verglasung und Funktionskontrolle
- Zum Koppeln von Rahmen und Flügeln
- Mit manuell abschwenkbaren Pressbalken
- Pneumatische Mittenzentrierung
- Einfache Handhabung durch Fußschalter
- Ablage für Werkzeug
- Druckluftanschluss 4-fach
- VE 3000/60



Kontroll- und Verglasungseinheit VE 3000/60



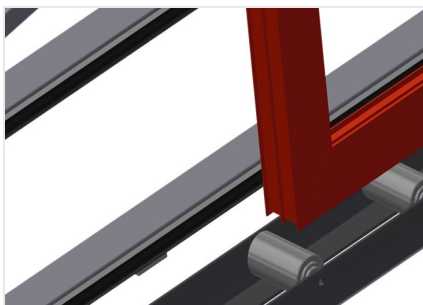
Pressbalken

Pneumatische
Mittenzentrierung. Genauigkeit durch
parallele Spannbalkenpressung



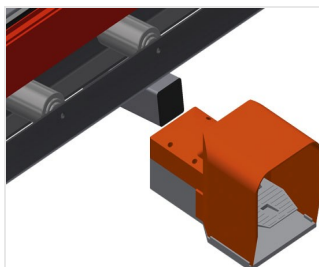
Anlage

Rückseitige Anlage mit Kunststoff-
Gleitleisten



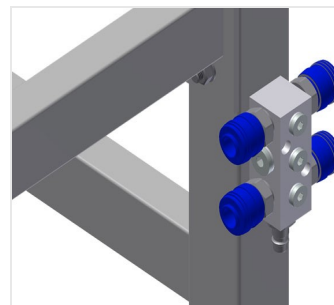
Auflage

Untere Rollenbahn mit Tragrollen L = 120
mm



Fußschalter

Alle Funktionen werden über Fußventile
gesteuert



Druckluftanschluss 4-fach

Druckluftanschluss 4-fach für Anschluss von
Druckluftwerkzeugen



**Höhenverstellung VE
3000/60**



VE 3000/60 / KONTROLL- UND VERGLASUNGSEINHEITEN

- Länge 3.050 mm
- Breite 900 mm
- Höhe 2.600 mm
- Spannbreite max. 2.800 mm
- Spannbreite min. 390 mm
- Spannbalkenhöhe 2.300 mm
- Spannbalkenbreite 100 mm
- Untere Rollenbahnbreite 120 mm
- Gewicht 370 kg
- Tragkraft 200 kg
- Druckluftanschluss 7 bar
- Luftverbrauch 35 l/min.